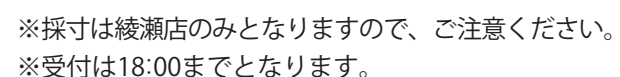
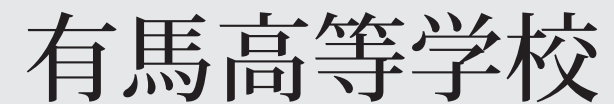


**創業明治27年の伝統、学生服のことなら
羽根澤屋におまかせください。**

神奈川県立

生蘭高等専修学校
アレセア湘南中学高等学校





有馬高等学校 ご入学おめでとうございます。



新しいスタート! 楽しい学校生活が始まります。毎日着る学生服だからこそ良い生地、入念な仕立てのものを選ぶことが大切です。
学校指定の生地とデザインの制服を、学生服専門店として“信頼と実績”のある羽根澤屋が、お届けいたします。

採寸承り期間

合格発表から**3月5日(木)**まで



※期間を過ぎてからのご注文は、入学式までにお渡しできない可能性がありますのでご注意ください。

採寸承り場所

綾瀬店 TEL 0467 (70) 6796

[営業時間]

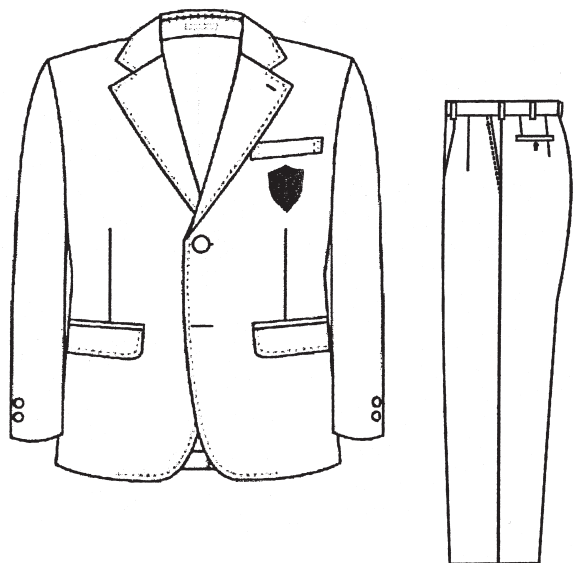
10:00~18:30

※採寸は綾瀬店のみとなりますので、ご注意ください。※受付は18:00までとなります。

“こだわり”のⅠ型制服

学校指定生地 使用

ウール50% ポリエステル50%



全自動洗濯機
丸洗い
OK!



生地、色、学校指定

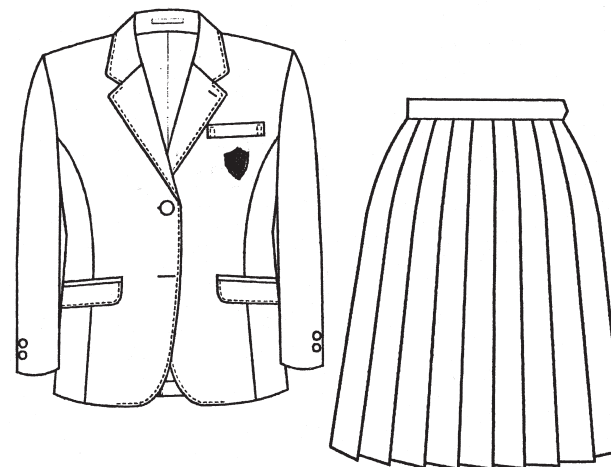
〈税込価格〉

上着	25,300円
スラックス	14,850円
ネクタイ	2,310円
【夏服】 スラックス(希望購入)	12,650円

“こだわり”のⅡ型制服

学校指定生地 使用

ウール50% ポリエステル50%



全自動洗濯機
丸洗い
OK!



生地、色、学校指定

〈税込価格〉

上着	25,300円
スカート	14,850円
ネクタイ	2,090円
リボン	1,760円
Ⅱ型スラックス(希望購入)	13,750円
【夏服】 スカート(希望購入)	13,750円
スラックス(希望購入)	12,650円

修理について

♥ 当店でお買い求め時より、ご本人様に限り3年間有効

成長に伴う下記のお直し **無料**

上衣 袖出し

スラックス
丈出し・ウエスト出し

スカート
丈出し

クリーニングを済ませて
お持ちください



♥
その他の箇所の修理につきましては、その時の
商品の状態を確認の上、ご相談とさせていただ
いております。店頭にてお問い合わせください。

お支払い方法

ご都合にあわせてお選びください

現金 **各種クレジットカード**

QRコード・バーコード決済

※お支払方法のお取扱いは各店舗により異なります。