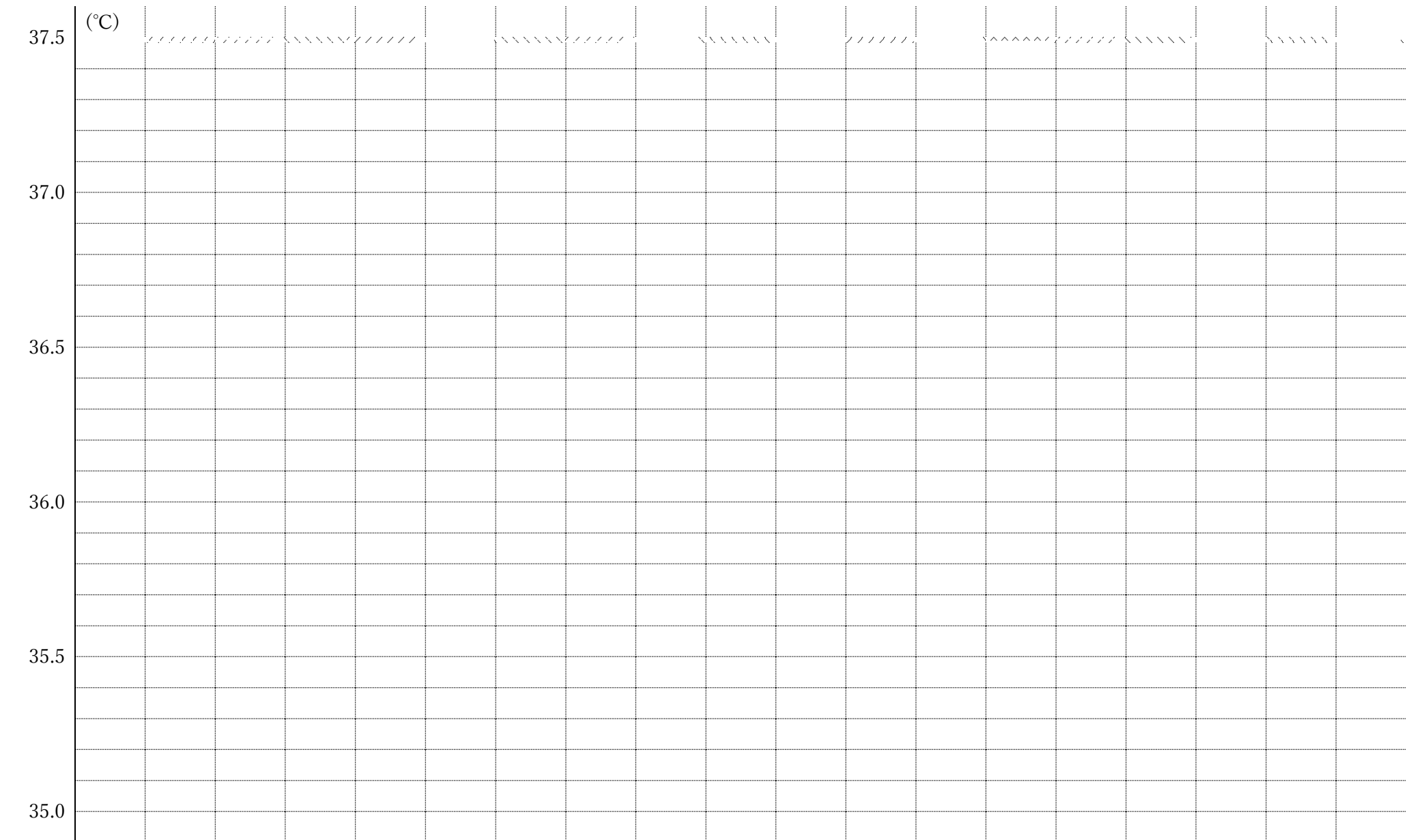


体温を測ってグラフにしよう！

氏名 _____



日付⇒

手順

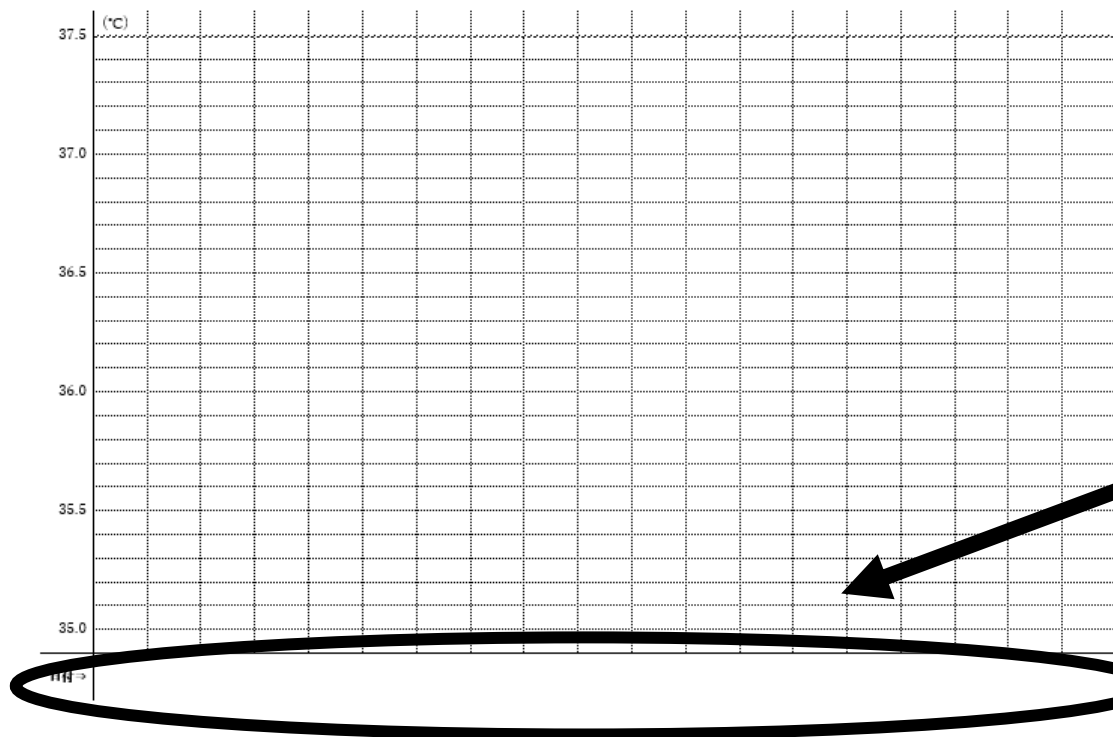
①体温計で体温を測います。



※37.5℃を超えていたら
大人に相談しよう!!

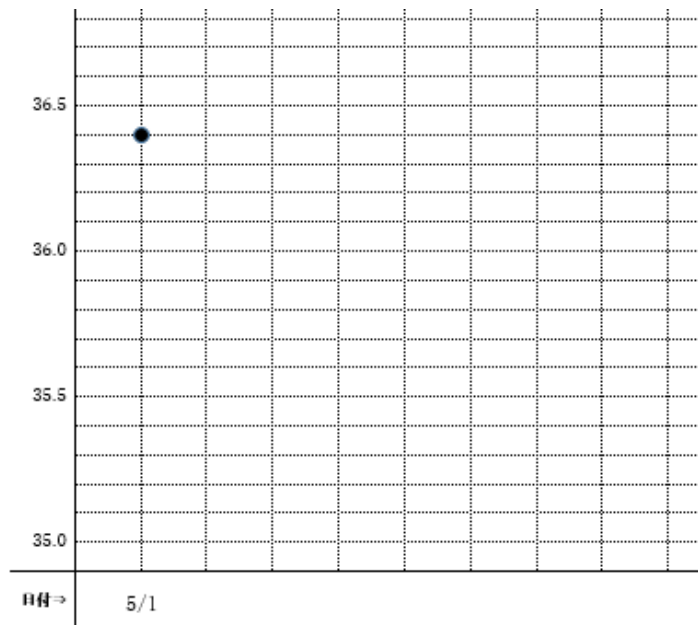
②グラフの下のところに日付を書きます。

体温を測ってグラフにしよう!



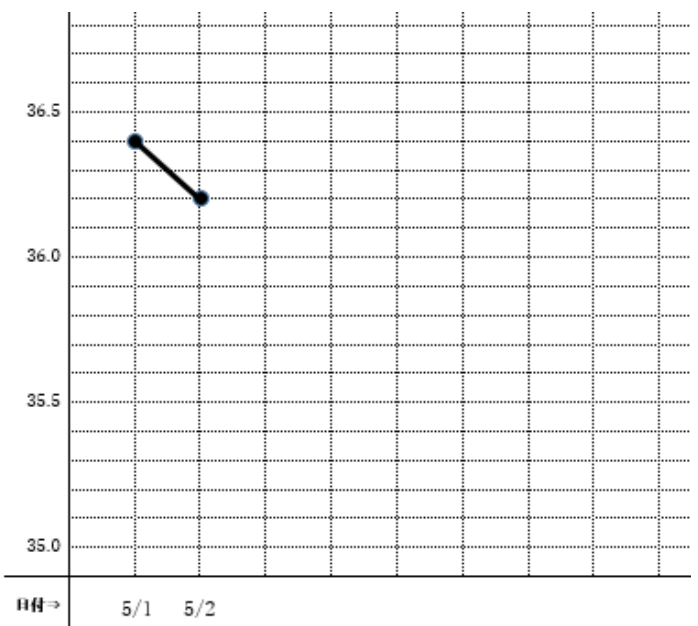
ココ

③ 日付の縦線と体温の横線の交わったところにペンで・をつけます。



5月1日 36.4°Cの場合

④ (二日目以降)前日の・と、その日の・を線で結びます。



**5月1日 36.4°C
5月2日 36.2°Cの場合**

※学校が始まったら担任の先生に提出してください。

見本

