

# 令和元年度 第2回 生徒による授業アンケート結果グラフ (1学年)

## アンケート項目

### 授業のあり方について

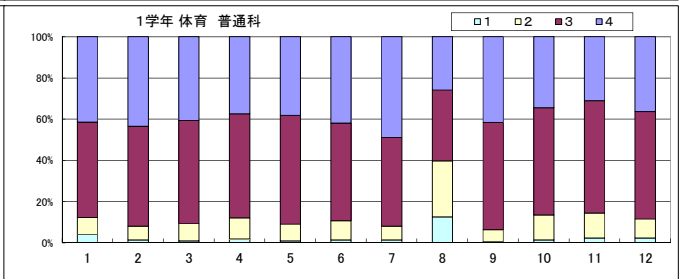
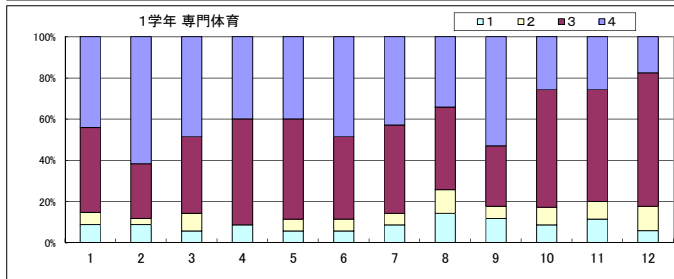
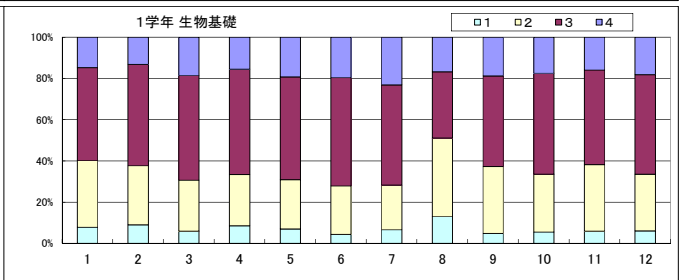
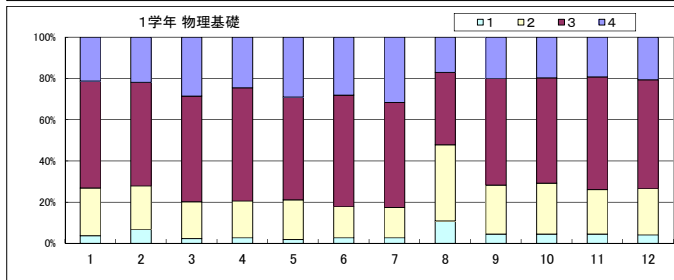
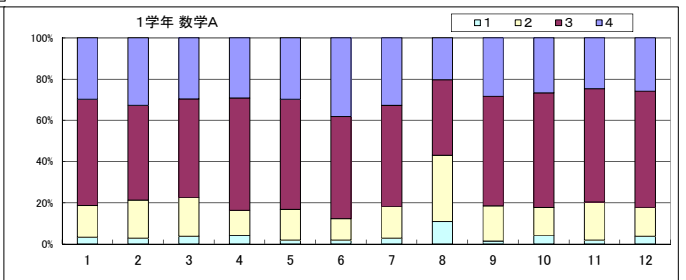
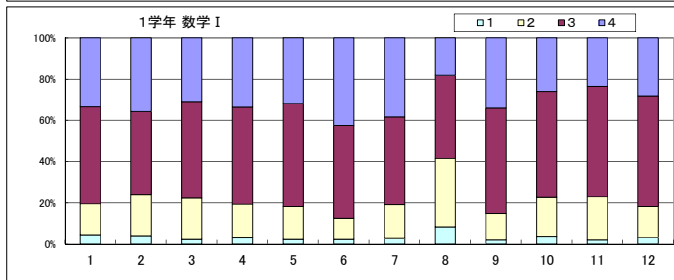
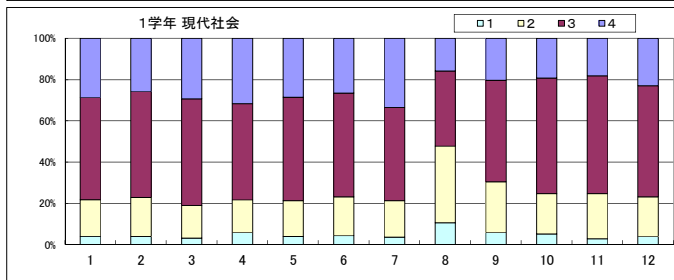
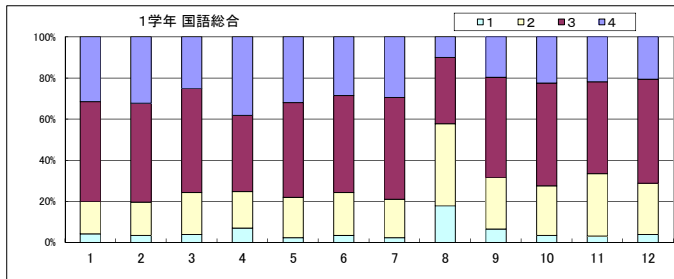
1. 取り組みやすい授業
2. 理解度に合わせた授業
3. 学習の見通しと振り返りの機会
4. 他者の考えを知る機会
5. 考えをまとめたりする場面

### 学習の状況について

6. わかる努力をしている
7. 意欲的に取り組んでいる
8. 予習復習をしている
9. 身についたことを実感できた
10. 自分の考えを深めることができた
11. 新たな課題に取り組んだ
12. 学んだことを関連づけて理解できた

## 凡例

- 4 かなりあてはまる
- 3 ほぼあてはまる
- 2 あまりあてはまらない
- 1 ほとんどあてはまらない



# 令和元年度 第2回 生徒による授業アンケート結果グラフ (1学年)

