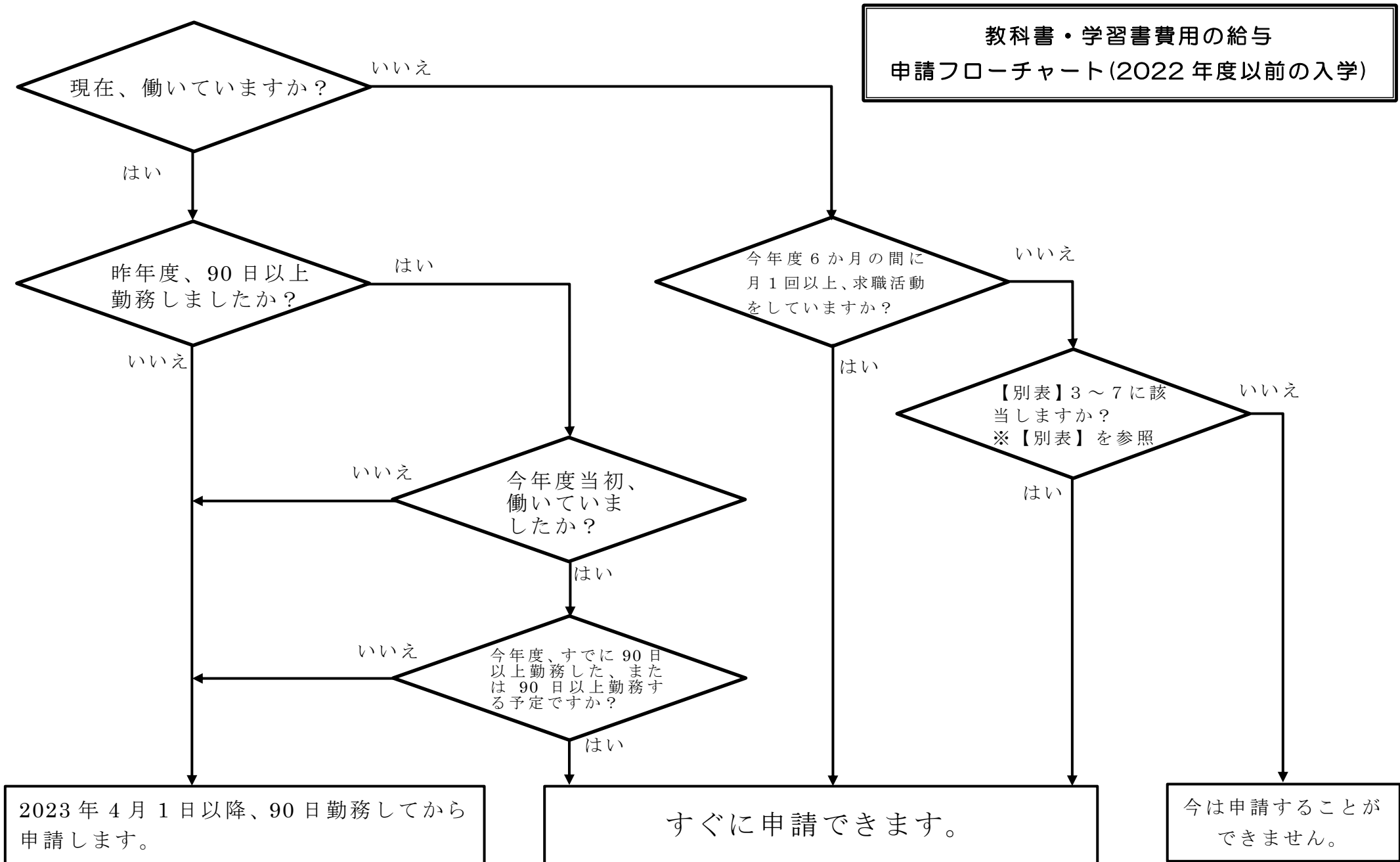


教科書・学習書費用の給与  
申請フローチャート(2022年度以前の入学)



※年度とは、その年の4月1日から翌年の3月末までを意味します。

※在籍2年目時点で1.4単位以上、在籍3年目時点で2.8単位以上の単位修得者で、今年度において2つ以上の教科・科目を履修していることが条件と指定されています。