

## 第4弾 臨時休業中課題 6/1(月)提出予定 2年生

教科	科目	課題内容
国語	現代文A	・教科書P.27『デューク』整理プリント 表裏1枚 (提出あり.) ・『字義で覚える常用漢字』 P.60～67 漢字練習プリント 表裏2枚 (提出有り.)
	古典A	「体系古典文法」P.37～44を熟読し、すべての「トライ」・「問題」に取り組み、学習への準備をしましょう。後日、提出あり。
	発展国語	「パスポート国語」必携P. 10～P. 15です。
地理歴史	世界史A	ヨーロッパの宗教改革について出題します。世界史Aの教科書75ページ、資料集『ニュースページ世界史詳覧』168ページ、インターネット等を活用してプリントの空欄を埋めて下さい。 ※Q2の枠が印刷されていませんが、その場所に答えを書いてください。
	日本史A	まとめレポート、教科書P.38.39(幕末政争の展開)P.40.41(大政奉還と王政復古)を参考にすること。
	地理A	地域別まとめレポート。(教科書P.60～75などを参考にすること。)
数学	数学Ⅱ	G-Suiteによるビデオ授業「2章 図形と方程式」 クラスコード 4kju7ar ※黒板に書いてある内容をノートに丁寧に書き、ワークでの演習を行うこと!
	数学B	○ノート作り(学校が再開されてから提出) ・アプリ「Classroom」で課題を毎日更新します。クラスコードは「yftcnm3」です。 ・クラスルーム内で確認演習を行います。必ずチェックしてください。 ・数Bのクラスルームに入っている人も、上記の数Ⅱのクラスルームに必ず入ってください。
	基礎数学	第4弾プリントを郵送文書の中に入れてあるので、解いて、後日提出すること。 教科担当者が封筒に入れました。不明の問合せ等は、担任ではなく、教科担当者によること。
理科	科学と人間生活	郵送された封筒(5/14発送予定)内にある「2020年度 科学と人間生活 5月課題」に取り組むこと。
	物理基礎	詳細はクラスルーム「物理基礎」にて「休業期間中の物理基礎課題3について」を掲載します。 クラスコード「szmylr4」です。
	化学基礎	詳細はクラスルーム「化学基礎」にて「休業期間中の課題」を掲載します。(おそらく5月14日または18日にアップする予定)今後の課題やテストは、このclassroomで行います。(間違ったクラスに入らないように注意)クラスに入れない人は、原・中川まで。 ・2-1.4 → 「cm76qaj」    ・2-5 → 「mi75mps」 ・2-8 → 「7ryn2mv」    ・2-3.6.9 → 「2tkyrpp」

## 第4弾 臨時休業中課題 6/1(月)提出予定 2年生

教科	科目	課題内容
保健体育	体育	体育に関するレポート8枚以上 ※詳細は配布されたプリントをよく読んで取り組むこと。
	保健	配付されたプリント(両面2枚)及び保健体育ノートp.66～72の左側を解答すること。 【範囲】 『6加齢と健康』 『7高齢者のための社会的取り組み』 『8保健制度とその活用』 『9医療制度とその活用』
芸術	音楽Ⅱ	なし
	美術Ⅱ	課題の指示文に従ってレタリング2を作成してください。
英語	コミ英Ⅱ	①「チャックで英単語」 p.44～p.67の単語100個(0101-0200番)について、単語1個につき10回書く。(各見開きページの右側ページの単語) ②BIG DIPPERの教科書Lesson 1(p.8～p.13)のノート作り(前回の課題)で行った単語調べ等をもとに、和訳を自分の力で作成する。その後、和訳を確認しながら直しを赤ペンで書き入れ、和訳を完成させる。また、教科書Lesson1各パートの右ページのRead It Throughとp.14-15のまとめの問題を教科書に解き、解答を見ながら各自で答え合わせを行う。【解答は課題④のプリント上にあり】 ③BIG DIPPERのワークブックの、p.2～p.4の問題を解く。 ④BIG DIPPERのLesson1の振り返り問題を自分の力で解く。【各家庭に郵送:A3プリント両面1枚】  ※①は前回HP上で示した見本用紙を確認し、用紙を各家庭で印刷して書き込むか、見本用紙を参考にしてノートやルーズリーフ用紙に書き込む。複数枚になった用紙は全ての用紙にクラス・番号・氏名を記入した上で、左上をホチキス止めること。 ※①については授業再開後に単語テスト(前回の課題の範囲を含む)を行う予定ですので、その準備をしておいてください。 ※①②③の提出については、授業が正式に再開したときに改めて指示をしますので、その時まで各自で管理し、継続して学習すること。
	英語表現Ⅰ	郵送されるプリント1枚(両面印刷)の問題を解き、綾瀬高校のホームページに掲載される解答をみて○つけて、指定された日時に提出、英語表現Ⅰを選択していない生徒は提出する必要はありません。
家庭科	家庭総合	郵送されたプリント、『子どもとかかわる』に出てくる用語検定(A3プリント裏表1枚)に、1か月くらいをめどに取り組んでください。
情報	情報の科学	選択ゲームを作りましょう！ テーマはフリーです。条件は2択で始めたら最後までそのルールであること。 レポート用紙でもルーズリーフでも、A4に近い用紙であれば良いです。 必ず、クラスと出席番号、名前を最初に記述すること。

地理 A 選択者課題③ \_\_\_\_\_ 組 番 氏名

自身でまとめ、レポートを完成させなさい。

図や表などを書いてまとめてもよいこととする。

中国の生活と文化（教科書 P. 60～69、インターネットなどを参考にする。）

面積

人口

首都

民族

GDP

自然環境（気候、地形の特徴など）

農業（生産方法、食文化、課題など）

社会（民族、人口、経済、政策など）

工業・資源・環境問題

プリントが印刷できない場合はノート、ルーズリーフで行うこと。

自身でまとめ、レポートを完成させなさい。

韓国の生活・文化（教科書 P. 70～75、インターネットなどを参考にする。）

面積

人口

首都

民族

GDP

朝鮮半島の自然環境（気候、地形の特徴など）

朝鮮半島の歴史

韓国の伝統文化

韓国の工業

プリントが印刷できない場合はノート、ルーズリーフで行うこと。

## 美術Ⅱ 課題Ⅱ レタリング2回目

修学旅行パンフレット表紙原画作成のためにレタリングの技術を身に付ける。

### 1 課題内容

前回の課題で自分の名前を明朝体で制作しました。今回は自分の修学旅行の行き先を書いてください。

・沖縄方面の場合 「綾瀬高校 修学旅行 沖縄」

・広島方面の場合 「綾瀬高校 修学旅行 広島」

\*「」は書きません。

### 2 書き方

#### (1) 課題作成手順

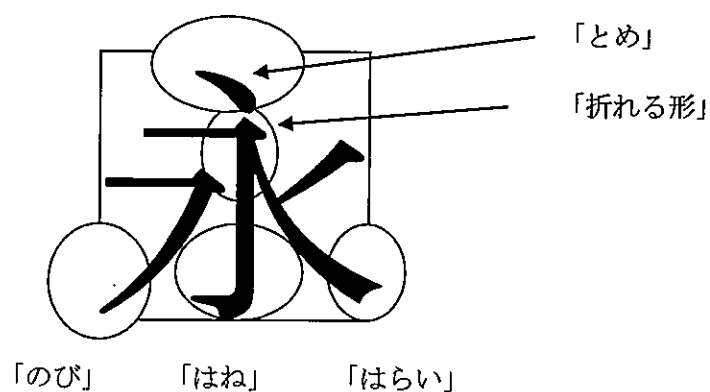
用紙は横で使用してください。(A4で作成した場合は折らずに提出してください)

①課題のプリントをダウンロードして、印刷して使用してください。パソコン・プリンターがない場合はA4の上質紙や画用紙を各自用意してください。(用意できない場合は広告の裏や封筒の裏など無地の紙を利用してください。)

②個人で用紙を用意した場合は1文字分の枠は3.5cm×3.5cmの正方形を課題の図のように作って制作してください。

#### 2 再【資料】 永字八法・・・「永」という字には、漢字を構成する基本的な要素が入っている。

\*例・・・「とめ」「はね」「のび」「はらい」「折れる形」など



課題・・・明朝体で氏名を書く（明朝体の特徴をしっかり捉える）

綾瀬高校


修学旅行


沖縄または広島

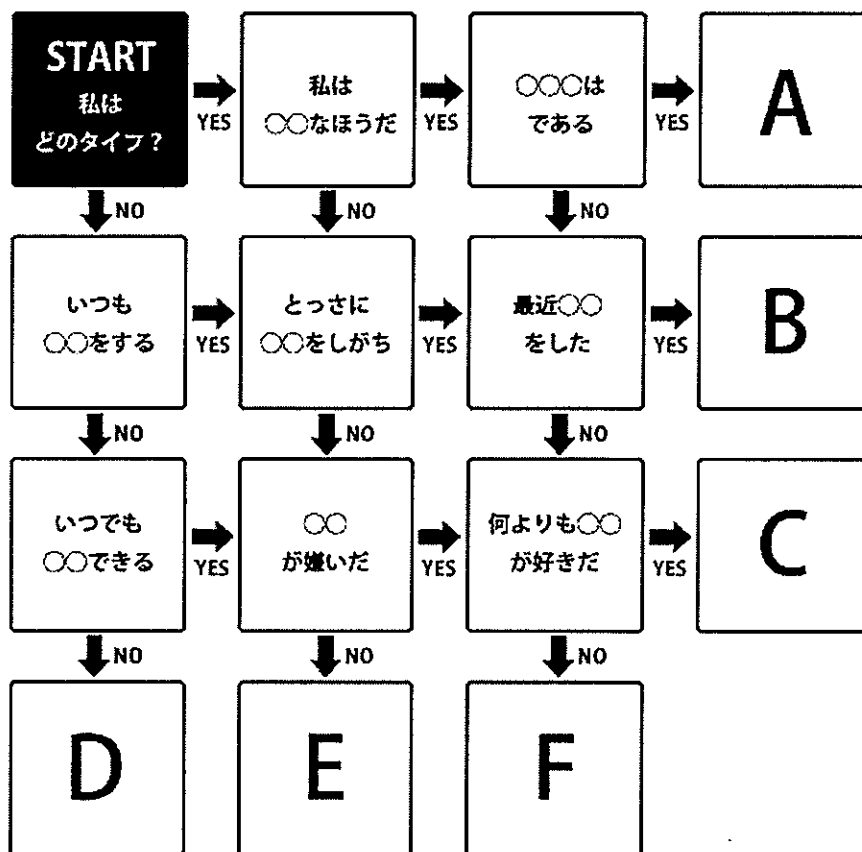

組 番 氏名

---

雑誌やネットなどでもよく見かける、心理テストや占いのように、何か自分の好きなテーマを決めて、タイトルとして2択で作品を考えて作る。

本などで、見かけるテンプレートですね↓

## YES/NO チャート



テーマはフリーです。条件は2択で始めたら最後まで2択であり“A”か“B”かであれば最後までそのルールであること。  
各自の創作ですので、ありえない前世占いの結果でも、動物占いの結果でも良いのです。  
上記の図は参考ですので、同じ形式でなくて構いません。レポート用紙でもリーズリーフでも、A4に近い用紙であれば良いです。必ず、クラスと出席番号、名前を最初に記述すること。