

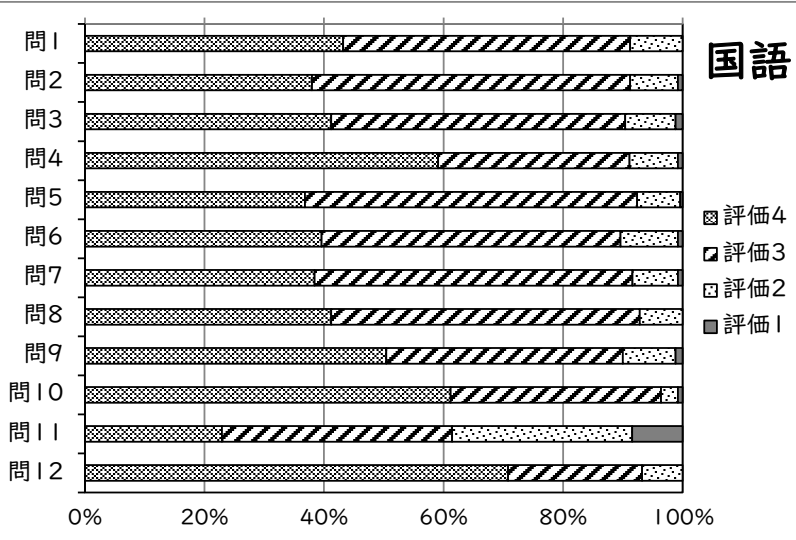
### 令和2年度 第2回生徒による授業評価結果について(1学年)

立春の候、保護者の皆さまにはますますご清祥のこととお喜び申し上げます。また、日頃から本校の教育にご理解とご支援をいただき厚くお礼申し上げます。

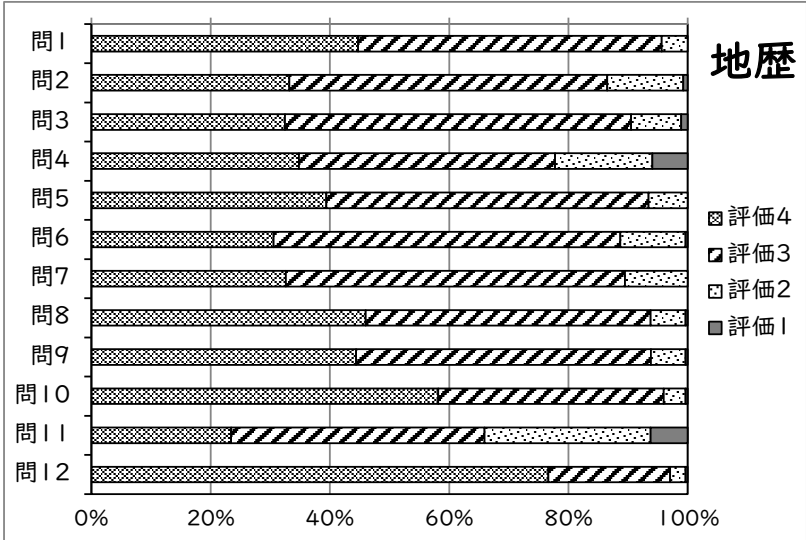
本校では、①「インクルーシブ教育の研究・実践～TT制度による支援の充実～」、②「ICT機器の効果的な活用に関する研究・実践」の2つをテーマに、学校全体で授業改善に取り組んでおります。このたび12月に実施した「第2回 生徒による授業評価」について学年ごとに集計・分析しましたので、お知らせいたします。この授業評価を通じて、各教科・科目等の課題を学校全体で把握し、その改善に向けて研究授業や校内研修等を実施することにより、一層の組織的な授業改善に取り組んでまいります。また、生徒自らが評価者として学習を振り返り、自ら改善する取組みを期待しております。

「生徒による授業評価」は、学校にとって重要な授業改善のヒントです。本校は一層魅力ある授業を行うために、ご家庭との連携を深め、ご協力をいただきながら、生徒一人ひとりが充実した高校生活を送れるように努めてまいります。ご理解のほどよろしくお願いいたします。

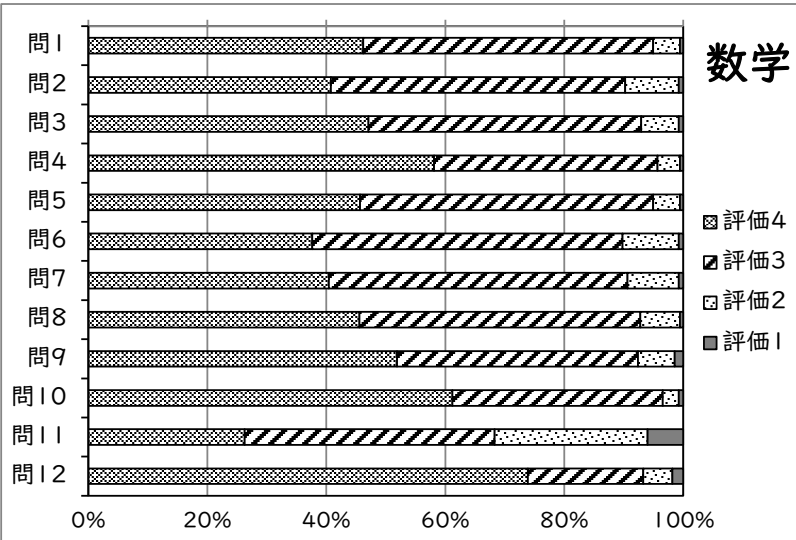
<p>○質問項目</p> <p>問1:毎時間の授業や単元(内容のまとめ)のはじめに学習のねらいを示したり、毎時間の授業や単元の学習のあとに学習したことを振り返ったりする機会がある。</p> <p>問2:単元(内容のまとめ)の学習の中で、他者の考えを知り、自らの考えを広げ深める機会がある。</p> <p>問3:単元(内容のまとめ)の学習の中で、課題について自分の考えをまとめたり、解決方法について考える場面がある。</p> <p>問4:TT(2人の先生で1つの授業をする)により、授業内容への理解が深まっている。</p> <p>問5:授業の中で身に付いたことや、できるようになったことを実感することができた。</p> <p>問6:他者の考えを知ることにより、新たな考え方を知るなど、自らの考えを広げ深めることができた。</p> <p>問7:授業で得た知識をもとに、自分の考えをまとめたり、課題の解決方法を考えたりすることができた。</p> <p>問8:授業で学んだことをそれまでに学んだことと関連付けて理解することができた。</p> <p>問9:私は授業でわからないところがあったら、先生や友人に聞いたり、自分で調べたりするなどして分かるよう努力をしている。</p> <p>問10:私は授業に対して意欲的に取り組んでいる。</p> <p>問11:授業の予習・復習を行っている。</p> <p>問12:授業開始時間や提出物の期限をきちんと守っている。</p>	<p>○評価</p> <p>4:かなり 当てはまる</p> <p>3:ほぼ 当てはまる</p> <p>2:あまり 当てはまらない</p> <p>1:ほとんど 当てはまらない</p>
--	--



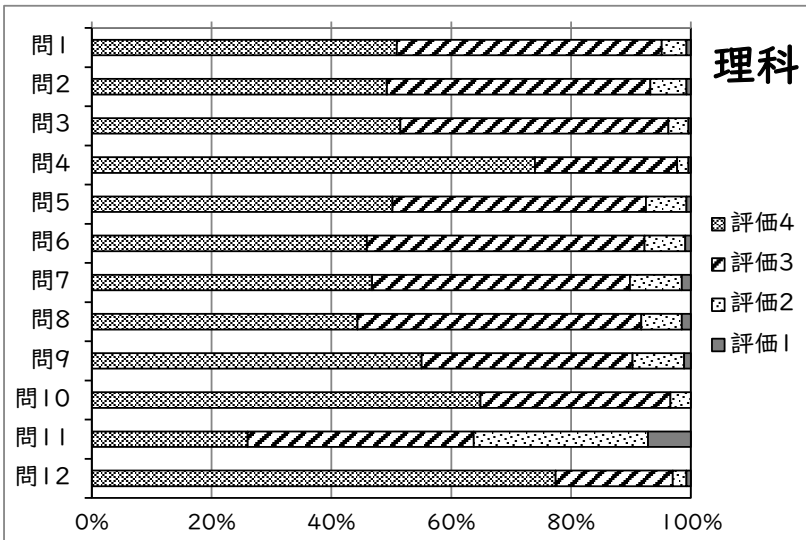
全体として、第1回結果よりも増加した「当てはまる」の回答を得られ、授業に意欲的に取り組んで課題提出にも対応できている生徒が、引き続き多く見受けられる。今年度のような、従来と異なる授業展開状況においては、コミュニケーションを伴う学習活動(問2・6)や予習・復習の学習習慣(問11)を工夫して、生徒に意識させたい。



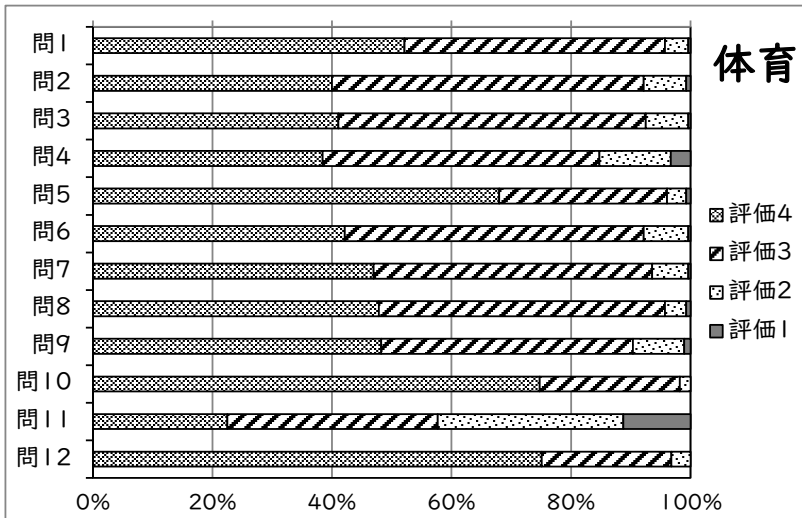
第1回目と同様に、生徒が意欲的に授業に取り組んでいることが伺える。問4～問11の回答結果が相対的に低いことから、より効果的なTTの実施やICT機器を利用した予習や復習、クラスで意見や考えを共有できるような課題の配信など、工夫を重ねていきたい。



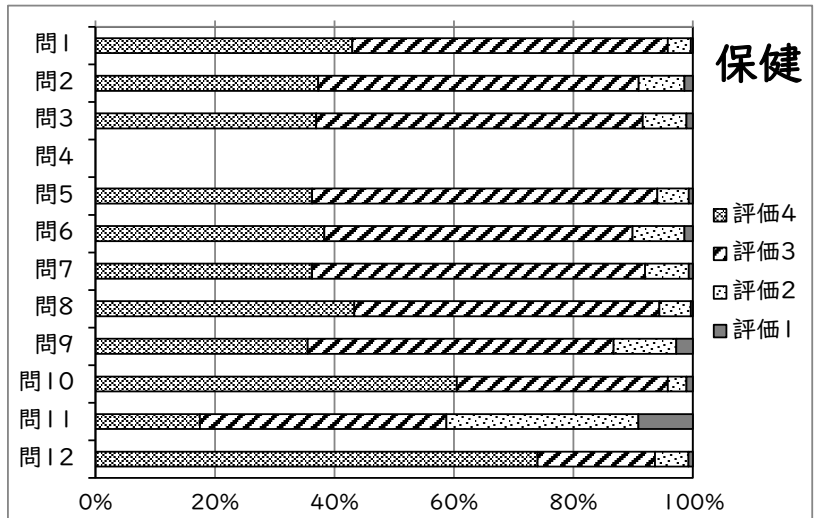
第1回目と同様に、生徒が授業に意欲的に取り組んでいると考えられる。また、TTを活用するなど、自ら課題を解決しようとする姿勢がうかがえる。しかし、問11の結果が他と比べ、低くなっている。小テストなど、生徒の予習・復習を促す活動を取り入れていきたい。



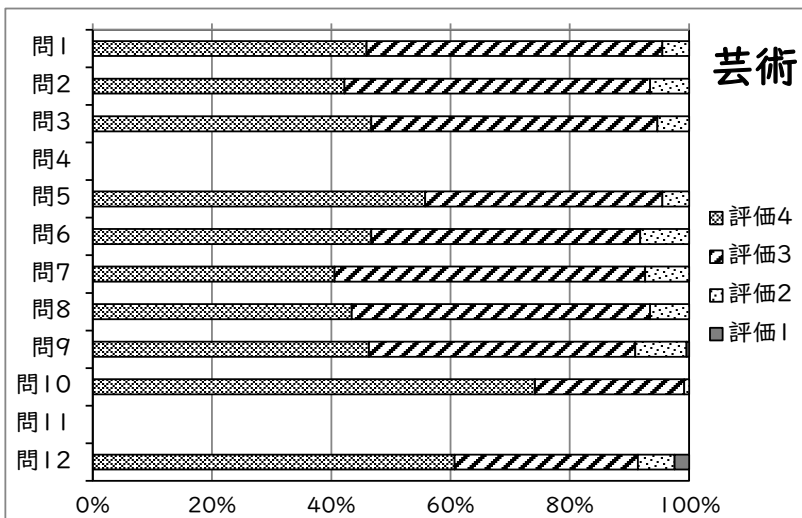
演習を行う時間が多く、TTで頻繁に机間支援を行った。生徒はTTをうまく活用し、内容理解を深めることができたと考えられる。問11が他の問と比較して評価4の割合が低くなっているため、授業内で行う問題以外の演習問題を事前に提示し、復習として行えるように促していきたい。



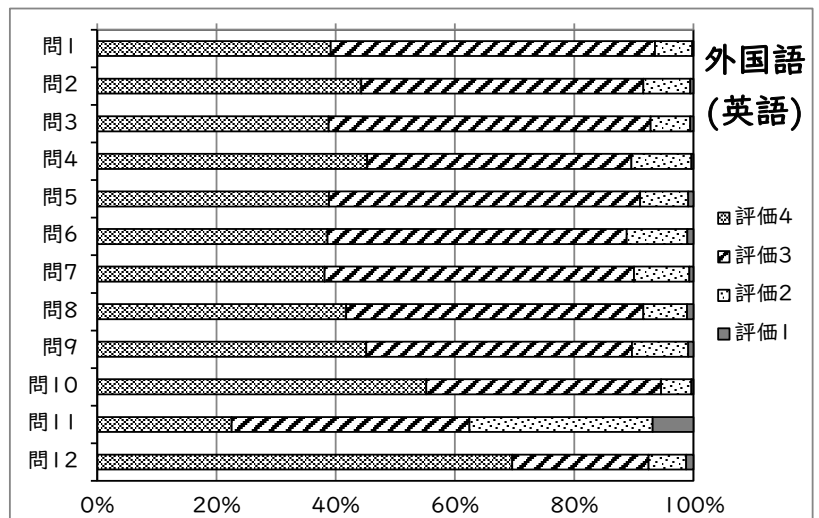
おおむね良好である。問5、10、について9割以上の生徒が良い評価を付けている。教員からの指示のみではなく生徒同士でも声を掛け合い、学び合う場面が増えてきた。引き続き生徒が意欲的に取り組み、達成感を得られる授業づくりをしていく。



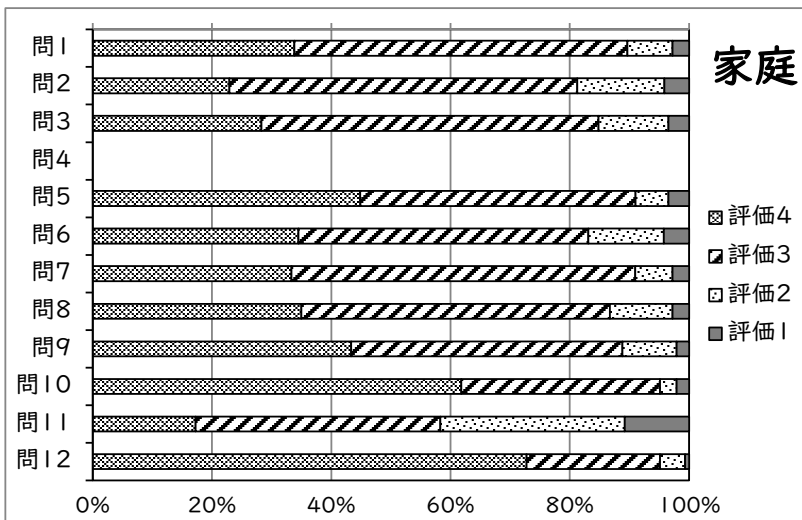
問11以外の問では、評価3以上を選んだ生徒が8割を超えており、いい結果を得られている。問11については、他の質問に比べて低い回答となっており、自身の健康について考えを深めたり、日常から学ぶ習慣をつけるように促していく。



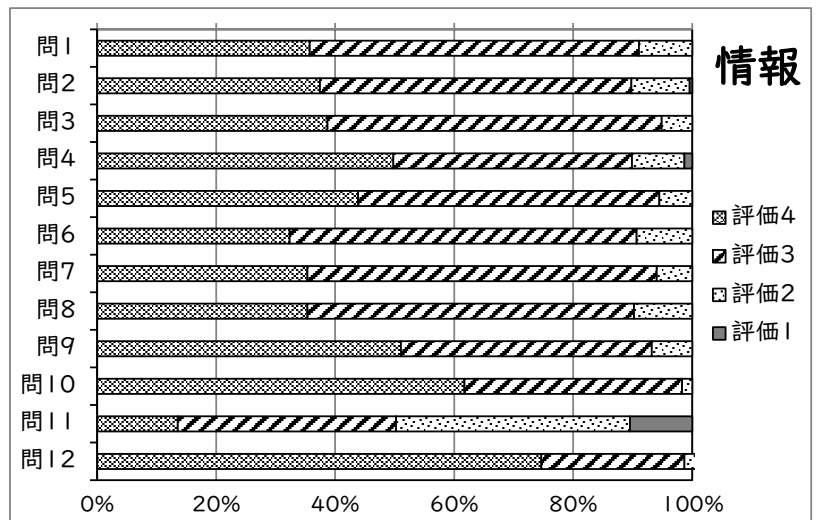
1学期と比較しても更に良好である。興味関心をもって授業に取り組んでいる。作品制作、演奏などを通して鑑賞を高めさらに学習を発展させてほしい。正しい理解をしたうえで授業の内容が進んでいることが伺える。



課題に対して、意欲的に取り組む姿勢を保つことが出来ている。今後は学力の定着を図るため、予習・復習の習慣付けに力を入れたい。また、学んだことを活かし、社会問題に対して、意見を述べたり、他者の様々な考えに触れる機会を設けていく。



2学期は実習中心であり、全体的に授業に取り組む意識は上がっているように思う。実習時間には限りがあるが、さらに発展的に授業を展開していきたい。



ほとんどの生徒が授業に対して意欲的に取り組み、授業内容への理解が深まり、良い方向へ進んでいるようにみられる。この姿勢が継続できるようにしていきたい。