



# ～ 潮風かおる 70年を超える**伝統**～

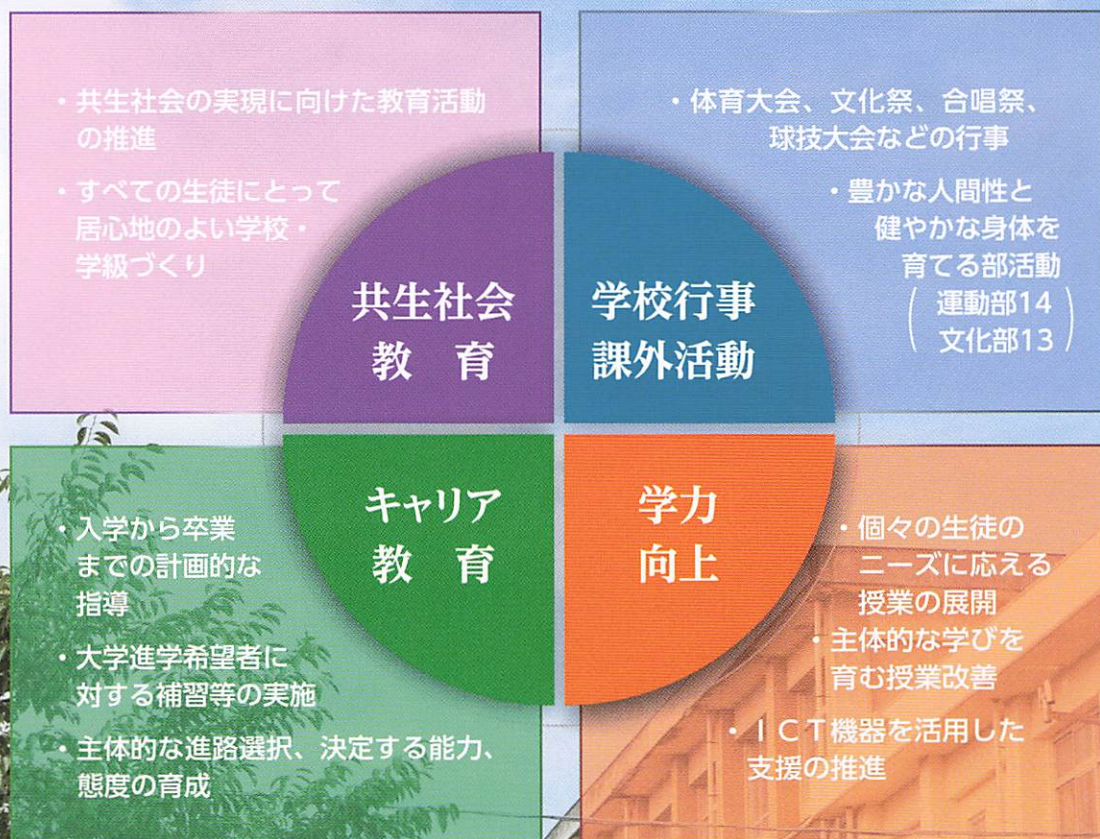
茅ヶ崎高校では平成28年度から「インクルーシブ教育実践推進校」の指定を受け、共生社会の実現に向けた「インクルーシブ教育」に取り組んでいます。

## 茅ヶ崎高校全日制普通科におけるスクール・ポリシー 〔グラデュエーション・ポリシー〕(育成を目指す資質・能力に関する方針)

○多様性を認め、インクルーシブな社会をつくるために、以下の能力・資質を育成します。

- ・インクルーシブ教育を通して共生社会について理解を深め、社会に貢献する能力
- ・互いの個性や人権を尊重し、共に生きることの大切さを理解する能力
- ・主体性をもって学び、行動し、課題を発見し、解決する能力
- ・自律的な生活態度や豊かな人間性、社会性

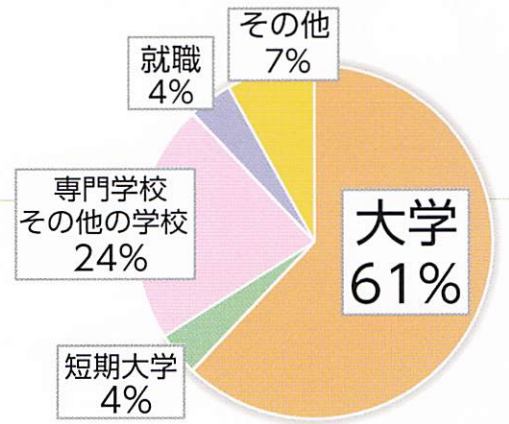
## 学校教育計画の概要





# 進路実績

茅ヶ崎高校では生徒の多様な進路希望を全力でサポートしています。  
昨年度は卒業生の約89%が進学、約4%が就職しました。



## 大学合格者数 過去3年間累積 過年度生を含む

学校名	人数	國學院大学	5	大東文化大学	4	東京電機大学	8	平成国際大学	1
<b>国公立大学</b>		国際医療福祉大学	6	拓殖大学	4	東京都市大学	7	法政大学	8
鹿児島大学	1	国士舘大学	15	多摩大学	7	東京農業大学	4	星薬科大学	1
公立はこだて未来大学	1	駒澤大学	10	多摩美術大学	2	東京薬科大学	1	武蔵野大学	6
琉球大学	1	駒沢女子大学	2	玉川大学	10	東京理科大学	1	明治大学	10
<b>私立大学</b>		相模女子大学	17	大正大学	3	同志社大学	1	明治学院大学	14
青山学院大学	7	産業能率大学	18	中央大学	9	東洋大学	16	明星大学	5
麻布大学	3	実践女子大学	4	津田塾大学	1	東洋学園大学	1	目白大学	7
桜美林大学	20	順天堂大学	3	鶴見大学	6	常葉大学	1	ヤマギ動物看護大学	1
大妻女子大学	3	松陰大学	4	帝京大学	22	獨協医科大学	1	横浜商科大学	1
岡山理科大学	1	湘南医療大学	9	帝京科学大学	2	二松学舎大学	1	横浜創英大学	1
神奈川大学	116	湘南鎌倉医療大学	5	田園調布学園大学	2	日本大学	36	横浜美術大学	1
神奈川工科大学	15	湘南工科大学	11	桐蔭横浜大学	5	日本映画大学	1	横浜薬科大学	3
金沢工業大学	1	昭和大学	3	東海大学	59	日本経済大学	1	酪農学園大学	1
京都産業大学	1	昭和音楽大学	2	東京医療学院大学	1	日本獣医生命科学大学	2	立正大学	12
鎌倉女子大学	23	昭和女子大学	1	東京家政学院大学	4	日本体育大学	10	立命館大学	1
関東学院大学	86	女子美術大学	2	東京工科大学	6	ビューティー&ウェルネス 専門職大学	4	龍谷大学	1
北里大学	8	成蹊大学	1	東京工芸大学	6	フェリス女学院大学	3	和光大学	5
杏林大学	3	星槎大学	1	東京国際工科専門職大学	1	文教大学	12	早稲田大学	1
慶應義塾大学	1	専修大学	51	東京造形大学	1	文化学園大学	3	その他	10
工学院大学	4	創価大学	4	東京通信大学	1				

## 短期大学合格者数 過去3年間累積 過年度生を含む

学校名	人数	上智大学短期大学部	1	フェリスア子ども短期大学	1
小田原短期大学	2	湘北短期大学	14	横浜女子短期大学	1
神奈川歯科大学短期大学部	1	洗足子ども短期大学	1	日本大学短期大学部	1
鎌倉女子大学短期大学部	5	鶴見大学短期大学部	3	相模女子大学短期大学部	1
共立女子短期大学	1	戸板女子短期大学	4		

## 主な指定校推薦

- 大 学** 青山学院大(理工) 大妻女子大(社会情報・人間関係・比較文化) 神奈川大(法・経済・経営・外国語・人間科学・理・工) 神奈川工科大(工・創造工・応用バイオ・情報) 鎌倉女子大(家政・児童・教育) 関東学院大(理工・人間共生・看護など) 工学院大(工・建築・情報・先進工学) 国士舘大(政経・21世紀アジア) 駒沢女子大(人間健康・人間総合学群) 相模女子大(学芸・人間社会) 湘南工科大(工) 専修大(経営・経済など) 玉川大(経営・芸術・文・リベラルアーツ・工・農) 東海大(文・工) 東京家政学院大(現代生活) 東京工芸大(工) 東京電機大(未来科学・工・システムデザイン工・理工) 東京都市大(環境・メディア情報) 東京農業大(生物産業) 東洋英和女学院大(人間科学・国際社会) 日本大(生産工・工) 文教大(情報・国際) 明治学院大(文・法・社会) 立正大(文・経営・地球環境科学) 横浜薬科大(薬) など
- 短期大学** 大妻女子大学短期大学部 東海大医療技術短期大学 鎌倉女子大学短期大学部 相模女子大学短期大学部 湘北短期大学 日本大学短期大学部 鶴見大学短期大学部 戸板女子短期大学 聖セシリア女子短期大学 共立女子短期大学 洗足子ども短期大学 横浜女子短期大学 和泉短期大学 など
- 専門学校** 県立平塚看護大学校 藤沢市立看護専門学校 横浜未来看護専門学校 湘南平塚看護専門学校 おだわら看護専門学校 横浜歯科医療専門学校 慈恵看護専門学校 湘南看護専門学校 横浜医療専門学校 横浜歯科医療専門学校 湘南歯科衛生士専門学校 日本リハビリテーション専門学校 阿佐ヶ谷美術専門学校 日本外国語専門学校 横浜保育福祉専門学校 日本工学院専門学校 横浜カレッジ など

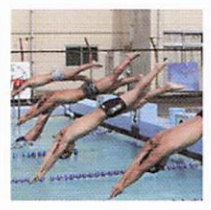
運動部・文化部の部活動で  
様々な輝かしい実績を残しています。

# 部活動

## 剣道部



**男子硬式テニス部**  
R4年度 夏季湘南地区大会男子シングルス第3位  
R5年度 県高等学校テニス大会男子ダブルスベスト32



水泳部



**陸上競技部**  
R6年度 高校総体県大会男子110mH準決勝進出  
男子400mH、女子800m出場  
R5年度 高校新人県大会女子800m、女子100mH、  
女子走幅跳出場



**バドミントン部**  
R4年度 関東予選県大会団体ベスト32



**サッカー部**  
R5年度 全国高校サッカー選手権神奈川県予選  
2次予選進出(ベスト40)  
R6年度 全国高校総体神奈川県予選2次予選  
進出(ベスト30)



吹奏楽部



**書道部**  
R4~6年度 県高等学校総合文化祭書道展教育長賞・団体賞  
R元~5年度 全国高等学校総合文化祭4年連続大会出場  
R4年度 書道コンクール県内第2位 国際高校書道展秀作賞受賞



柔道部



女子硬式テニス部



女子ソフトテニス部



**チアリーディング部**  
R5年度 JAPAN CUP2023 日本選手権大会出場  
R5年度 第32回全日本高等学校選手権大会第11位



**女子バレーボール部**  
R5年度 関東予選県大会出場



**美術部**  
R3~6年度 全国高等学校総合文化祭4年連続大会出場  
R2~5年度 県高等学校美術展教育長賞(R4・5)高文連会長賞受賞(R2・3・5)  
R4・5年度 安全振興会主催ポスターコンクール最優秀賞・優秀賞



茶華道部



文楽部



硬式野球部



**ソフトボール部**  
R5年度 第29回関東公立女子大会  
Dブロック1位通過  
R5年度 新人大会県予選会第6位  
R5年度 県公立高校大会優勝



**男子ソフトテニス部**  
R5年度 関東予選県大会個人  
(野口・三井ペア)ベスト32  
R5年度 関東予選県大会団体ベスト32



**卓球部**  
R4年度 湘南地区夏季大会男子シングルス1年の部ベスト4  
R4年度 湘南地区夏季大会学校対抗の部ベスト8



**男子バスケットボール部**  
R5年度 高校総体予選県大会出場  
R4年度 新人大会県予選出場



**男子バレーボール部**  
R5年度 関東予選県大会ベスト32  
R4年度 関東予選県大会ベスト16、新人戦県大会ベスト32



漫画研究部



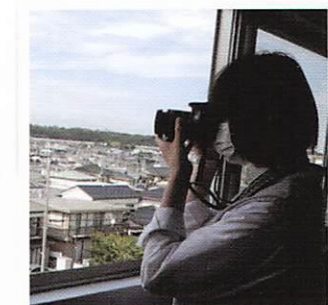
放送部



軽音楽部



ボランティア同好会



写真同好会

**女子バスケットボール部**  
R5年度 新人大会神奈川県予選(県大会)ベスト32  
R6年度 総合体育大会県大会出場

## 運動部

サッカー	バスケットボール
剣道	バドミントン
柔道	バレーボール
水泳	チアリーディング
硬式テニス	卓球
硬式野球	
ソフトボール	
陸上競技	
ソフトテニス	

## 文化部

演劇	合唱
軽音部	書道
吹奏楽	文楽
放送	
ESS同好会	
美術	
漫画研究	
写真同好会	
	ボランティア同好会

# 年間行事

1学期

4 April

始業式  
入学式  
遠足  
共生社会講演会



遠足3年



遠足1年



遠足2年羽田空港  
浅草上野方面



5 May

中間テスト

体育大会



6 June

体育大会  
三者面談

球技大会



7 July

期末テスト  
球技大会  
終業式



2学期

8 August

始業式

文化祭



R6年度 文化祭のお知らせ

◇ 一般公開 ◇

9月14日(土) …11時~14時30分

諸事情により一般公開は中止となる場合も  
あります。詳細は本校HPでご確認ください。

9 September

文化祭



10 October

中間テスト  
2年修学旅行

2023修学旅行 北海道



12 December

期末テスト  
球技大会  
終業式



球技大会

3学期

1 January

始業式

卒業式



3 March

卒業式  
学年末テスト  
合唱祭  
修了式

茅ヶ崎高校合唱祭





## Q1 茅ヶ崎高校の生徒はどこから通っていますか？

茅ヶ崎市や藤沢市を中心に、平塚市や寒川町など様々な地域から通っています。  
 通学には、自転車を利用している生徒が多いです。電車を利用する生徒も茅ヶ崎駅に駐輪場を借りて学校までは自転車で来る生徒もいます。

## Q2 茅ヶ崎高校はどんな制服ですか？



これが、茅ヶ崎高校の制服です。  
 夏季は白色無地のポロシャツでも登校できます。  
 本校は一足制で、校内にも外履きのまま入ります。

## Q3 選択科目はどのようなものがありますか？

1年次の選択科目は芸術で[音楽・美術・書道]から1科目を選択します。  
 2、3年次では、進路や興味関心に応えられるよう多くの選択科目を用意しています。



## Q4 勉強の質問や進路の相談などはどのようにしたらいいですか？

職員室の前にカウンターテーブルが設置されています。  
 そこで、先生に気軽に相談したり、勉強を教えてもらえたりします。  
 また、図書室には、自習机も用意されていて、集中して自習に取り組むこともできます。



## Q5 食べ物や飲み物は校内で買えますか？

茅ヶ崎高校には、食堂がありカレーや麺類、定食などのメニューが豊富です。デザートもチュロスやケーキ、夏にはかき氷の販売もあります。また、校内に自動販売機もありますので、飲み物も購入できます。



アクセス ● JR東海道線 茅ヶ崎駅より徒歩約25分

● または、北口 神奈中バス4番のりば  
 藤沢駅／辻堂駅行  
 「茅ヶ崎高校前」 バス停 下車

● JR相模線 北茅ヶ崎駅より徒歩約20分

所在地

〒253-0042  
 茅ヶ崎市本村3丁目4番1号  
 電話：(0467)52-2225(代表)  
 (0467)52-2226(全日制)  
 FAX:(0467)54-2117

