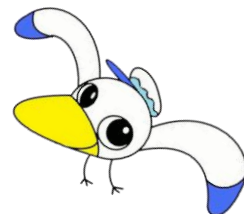


保護者の皆様へ



# 神奈川県立茅ヶ崎支援学校 教育相談のご案内

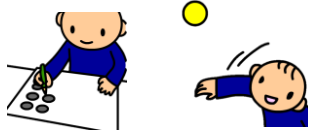


児童・生徒の学校生活などで、心配なこと・困っていることを、  
どうぞご相談ください。

どんなことを相談できるの？（一例）

## 学習・運動

書字や道具の扱い  
体の動きのこと  
補装具や自助具のこと



## 行動面

イヤなことがあるとかんしゃくをおこす  
なかなか次の行動に移れない  
学校に行くのが嫌だと  
言っている



## 社会的スキル

友達関係、ルールの理解…



## コミュニケーション

言葉や非言語コミュニケーション  
吃音、場面かん黙などについて  
コミュニケーションカードの活用法  
コミュニケーション代替機器に  
ついて



## 日常生活面

食べること、着替え、排泄など



## 家庭生活

家庭での過ごし方、余  
暇、放課後デイ、日中一  
時、サービスの情報など  
の相談



## 【相談の流れ】

困っていることがある!!!



「相談してみよう！」



茅ヶ崎支援学校の相談窓口へ。(TEL:0467-57-5375(直通) 月~金 9:00~16:30)  
相談内容をお聞きます。「教育相談をお願いします。」とお伝えください。

① 電話相談

② 来校相談

茅ヶ崎支援学校に来校していただき、  
お話をお伺いします。



<相談窓口>

教育相談コーディネーター

TEL:0467-57-5375(直通)