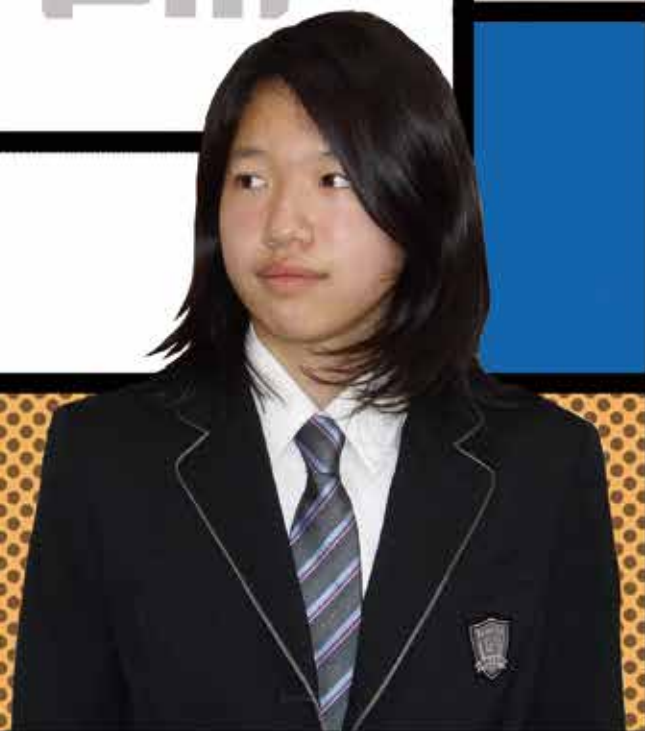


**Daishi  
Dream  
Partnership**



**神奈川県立 大師高等学校 2024年度 学校案内**

# 本校のグランドデザイン

生徒一人ひとり

地域の方々

何よりも愛される学校づくり  
**Daishi Dream Partnership**

協働する人

保護者

自分を大切にし 仲間と一緒に 社会の中で自分の役割を生かそうとする  
**あなたを応援します**

## 年間行事



4

- 始業式
- 入学式
- 新入生歓迎会
- 校外活動



5

- 定期試験
- PTA 定期総会



6

- 体育祭
- 進路フォーラム
- 上級学校訪問
- 三者面談



8

- 夏休み

9

- 2年次修学旅行
- 繋心祭 (文化部発表会)



10

- 定期試験
- 事業所訪問
- 地域貢献活動



11

- 翔心祭(文化祭)
- 進路フォーラム



12

- 定期試験
- 冬休み



2

- 入学者選抜

1

- 冬休み
- 総合的な探究の時間発表会

3

- 卒業式
- 定期試験
- 終業式

※令和5年度の年間行事に関しては、中止・期日変更の可能性がございます。





## 学校生活のサポート

体育祭・文化祭、部活動などの様々な活動を通して、たくさんの経験を積むことができます。  
安心して生活できる居場所づくりを進め、生徒一人ひとりの適性に  
応じた社会的・職業的自立に必要な力を育成するための支援を  
します。



## 学習のサポート

普段の授業では、小集団制・習熟度別学習等を取り入れ、わかる  
まで丁寧に教えます。また、在県外国人の生徒向けに日本語の勉  
強をサポートする時間があります。生徒の基礎学力の定着及び学  
習意欲の向上を図るために、「学習サポート」を配置して基礎学  
力がしっかり身につくように補講を行います。

## 学校生活の風景



# 令和6年度 入学生教育課程表

	1	2	3	4	5	6	7	8	9	10	11	12	13	14	15	16	17	18	19	20	21	22	23	24	25	26	27	28	29	30					
1 年次	○現代の国語	○言語文化	○地理総合	○数学Ⅰ				○数学Ⅰ		※日本語A*		○化学基礎		○体育	○保健	○芸術Ⅰ			○英語コミュニケーションⅠ	○英語コミュニケーションⅡ	○家庭総合	○情報Ⅰ							年次の時間						
2 年次	※日本語B*	○歴史総合	○公共		○科学と人間生活	○体育	○保健					英語コミュニケーションⅡ		○家庭総合						必修選択A群 (8)								自由選択A群							
3 年次	※日本語C*	政治・経済	○体育							必修選択B群 (14)																				自由選択B群					

○総合的な探究の時間  
L H R

○：必履修科目

※選択科目は変更になる可能性があります。

必修選択A群	
<2単位>	・文学国語 ・数学Ⅰ ・数学A ・数学B ・物理基礎 ・数学Ⅱ
<4単位>	・生物基礎 ・美術Ⅱ ・音楽Ⅱ ・論理・表現Ⅰ ・ロボット制御*
自由選択A群	
	・数学A など

必修選択B群	
<2単位>	・現代の国語 ・論理国語 ・文学国語 ・数学B ・数学C ・生物基礎 ・地理探究 ・日本史探究 ・世界史探究
<4単位>	・美術Ⅱ ・音楽Ⅲ ・工芸Ⅰ ・論理・表現Ⅰ ・論理・表現Ⅱ ・保育基礎 ・数学Ⅱ ・数学Ⅲ
	・服飾手芸 ・フードデザイン ・情報デザイン ・社会福祉基礎 ・介護福祉基礎 ・スポーツⅠ ・物理 ・化学 ・生物
	・スポーツⅡ ・演奏研究 ・器楽 ・ビジュアルデザイン ・理科実験*
	・英語コミュニケーションⅢ (*：学校設定科目)
自由選択B群	
	・古典探究 ・絵画 ・映像表現 など

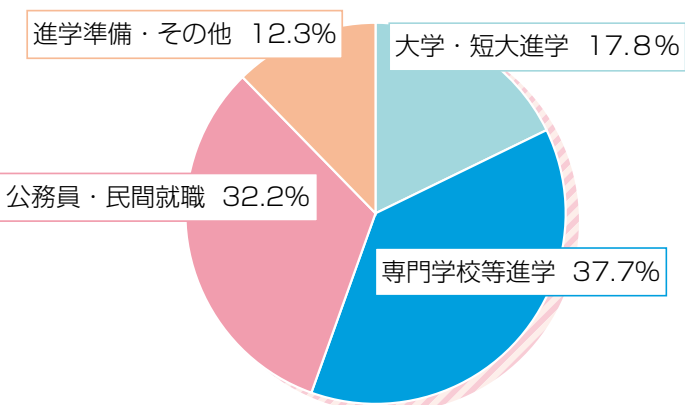
## キャリアサポート

一人ひとりの将来の夢や希望をかなえるために必要な力を身につけられるように、全力でサポートします。高校で何ができるようになったか、どう取り組んできたか、自らの歩みを振り返り、発表する力をつけ、進学や就職などに活かせる学力や社会人基礎力を育みます。

### 主な合格実績（最近3年間）

○大学・短大等	○専門学校、職業技術校等	○就職
横浜国立大学 慶応義塾大学 早稲田大学 東京理科大学 明治大学 中央大学 中央学院大学 東洋大学 北海道文教大学 青森大学 東日本国際大学 桜美林大学 神奈川大学 関東学院大学 共立女子大学 鎌倉女子大学 日本女子体育大学 城西国際大学 湘南工科大学 多摩大学 田園調布学園大学 東京工芸大学 東洋学園大学 日本ウェルネススポーツ大学 文教大学 横浜商科大学 和光大学 横浜美術大学 神奈川県立産業技術短期大学校 洗足こども短期大学 鶴見大学短期大学部	かなテカカレッジ東部校 横浜商業高校別科 神奈川県立衛生看護 横浜中央看護 茅ヶ崎リハビリテーション 横浜YMC A学院 呉竹鍼灸柔整 日本工学院 浅野工学 青山製図 東京工科自動車大学校 横浜テクノオート 神田外語学院 日本外国語 東京スクールオブビジネス ホスピタリティーツリズム 大原簿記情報ビジネス 大原法律公務員 佐伯栄養 東京誠心調理師 東京山手調理師 国際フード製菓 羽田幼児教育 聖ヶ丘教育福祉 聖徳学園幼児教育 文化服装学院 東京デザイン 横浜デザイン学院 山野美容 神奈川ビューティ&ビヅ 横浜 f カレッジ	東京ガスネットワーク 京浜急行電鉄 ニチイ学館 オークー ロピア ビッグヨーサン 木村家総本店 横浜ポンドパウル ヤマダ電機 イエローハット ジーユー ファインズ東京 J F E コンテナ Posco Japan PC 全日検 日本貨物検数協会 京急ビルテック ブラザー ANAスカイサービス 日本冶金工業 旭平硝子加工 フジクス 幸栄 かに道楽 八景島 マーロウ 日本通運 ヤマト運輸 アスクルロジスト 安全輸送 川崎聖風福祉会 陸上自衛隊

	大学・短大等	専門学校等	就職	その他	合計
実数	26	55	47	18	146
%	17.8%	37.7%	32.2%	12.3%	100%





# 施設紹介

陶芸室



情報室



自習室



売店



トレーニングルーム



第1講義室



# 大師高校の部活動

## 運動部

ボウリング、野球、サッカー、バスケットボール、陸上、バドミントン、バレーボール、卓球、ダンス、テニス

## 部活動実績

- 野 球 部：2022年度春季県大会3回戦 進出  
104回 全国高等学校野球選手権 神奈川県大会3回戦進出
- サッカー部：神奈川県U-18リーグ K4グループリーグ優勝  
令和5年度総合体育大会 1次予選ブロック決勝進出
- ボウリング部：令和5年度関東大会県予選 個人6位
- 茶 道 部：令和5年度川崎大師御供茶式 参加  
令和4年度高校生茶会 参加
- 合 唱 部：令和4年度神奈川県高等学校合唱祭 出演  
令和4年度神奈川県高等学校総合文化祭  
特設企画 合同練習発表会 参加
- 放 送 部：第69回NHK杯全校高校放送コンテスト 出場

## 文化部

吹奏楽、放送、演劇、漫画研究、茶道、軽音楽、美術、園芸、合唱、写真



# 本校の制服

## 制 服

ブレザー：濃紺を基調とし、淡いグレーのパイピングがアクセントになっています。

スラックス：落ち着いた色合いのグレーです。男女両方の仕様があります。

スカート：グレーを基調とし、青とピンクのラインの入ったオリジナルのタータンチェック柄です。

## 体操服

紺色のジャージに学年カラーの赤・緑・青のラインがポイントに入っています。体育館シューズや上履きも学年カラーと同じ色です。



# Q&A

## Q1：1 クラス何人ですか？

A：ホームルームは 35 名です。少人数で分かりやすい授業を展開しています。

## Q2：校則はどのようなものが有りますか？

A：頭髪指導や遅刻指導など生活面に関するものがあります。

## Q3：入学したらお金はどのくらいかかりますか？

A：2023 年度入学者の標準例は次のとおりです。

制服：約¥60,000（冬・夏服両方を揃えた場合）、年次費：¥28,500、体操服：¥17,900、  
体育館シューズ：¥3,400、上履き：¥1,220、教科書：約¥10,000、副教材：¥6,229

## 卒業生の声

### 進学 進学先：4 年制大学 経営学部

私は大師高校に入学して、この 3 年間で自分がずいぶん成長したと感じられました。大師高校では、先生方が 1 年生の頃から進路をサポートしてくれます。1 年生の頃、自分の将来について迷っていた時、「大学に進むことにより将来のキャリアの選択肢が広がる」というアドバイスを先生からもらいました。私は日本と中国の間で活躍したいという夢をずっと持っていました。その夢を叶えるために大学に行きたいと思うようになり、高校 3 年間はそのため頑張ってきました。「自分に負けない」という目標を掲げたのもその頃です。試験でも何でも、昔の自分を超越する努力をしました。自分の努力と先生方の指導で、大きく成長できたと実感しています。

大師高校の 3 年間はとても充実していました。文化祭や体育祭でも、生徒たちみんなの団結力が発揮されました。結果に関わらず、団結すれば大きな力になることも学びました。そして行事をつくり上げていく過程は皆にとって楽しいものでした。

高校は勉強や様々な行事を通して自立心を養う場でもあります。積極的に取り組み、友人たちと関係を作っていくなかで、自分自身を見つめることができるでしょう。

大師高校では勉強に限らずたくさんのことを学ぶ機会があるので、積極的に取り組み、有意義な学校生活を過ごしてください！

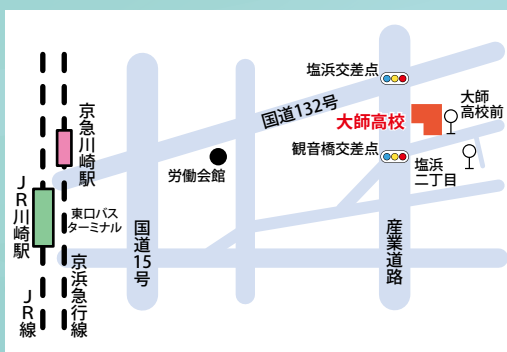
### 就職 職種：事務

私は大師高校に入学し、自分の長所を生かし成長することが出来ました。入学した当時、勉強も全く自信がないし、友達ともうまくやっていた自信がありませんでした。そんな私が自信を持てるようになったきっかけは、部活動に入部したことと、先生とのコミュニケーションです。部活動によって、交友関係が広がり、仲間の大切さを学ぶことが出来ました。また、バドミントン部の副部長を務めるなかで、後輩への接し方や部員をまとめる難しさなど、本当にたくさんのことを学びました。

勉強面では、基礎から学び直したいと考えていました。最初についてはいけなかったらどうしようと不安に思っていたのですが、大師高校の先生方は、基礎から生徒 1 人ひとりに分かるよう説明してくださいました。テスト前には、分からないところがあったら授業後や放課後に先生に聞きに行き、積極的に先生とのコミュニケーションを取ることで、勉強面でも自信が持てるようになりました。

他にも、私は生徒会のサポーターを務めていました。生徒会に携わっている先生方も最初の怖いイメージとは対照的に、生徒 1 人ひとりに優しく接してくださいまして、とてもいい思い出になりました。

私は大師高校に入学し、自分の中で 1 番輝ける学生生活を送ることができました。大師高校ではどれも自分のペースで取り組めるので焦る必要はありません。自分が輝ける学生生活をぜひ送ってください！



## 神奈川県立大師高等学校

〒210-0827  
川崎市川崎区四谷下町 25 番 1 号  
電話：044(276)1201  
FAX：044(266)5961



ホームページ  
<https://www.pen-kanagawa.ed.jp/daishi-ih>

【本校へのアクセス】 ■ 川崎駅バスターミナルより  
臨港バス川 21 系統 塩浜二丁目行き(2 番乗り場)にて 20 分「大師高校前」下車、すぐ目の前です。