

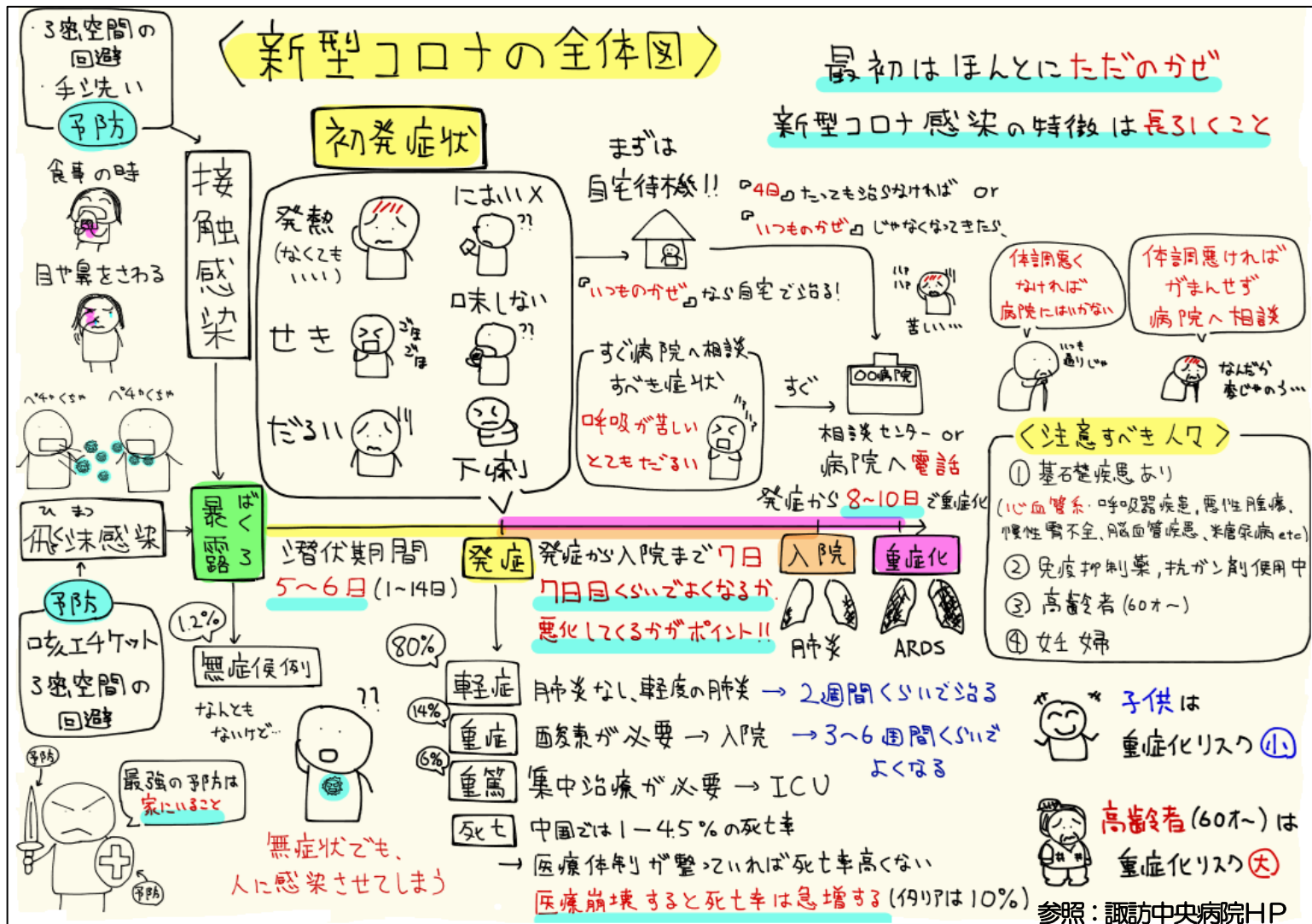
ほけんだより 5月号

荏田高校

新学期が始まって1ヶ月経ちましたが、自粛制限が延長し外出しづらく、学校に登校ができない日が続いて不安だったり、もやもやした感情で日々過ごしている人もいるかもしれません。

早く新型コロナウイルス感染症の流行が落ち着いて、皆さんが学校に安心して登校できる日を待っています。

新型コロナウイルス感染症とはどんなもの？



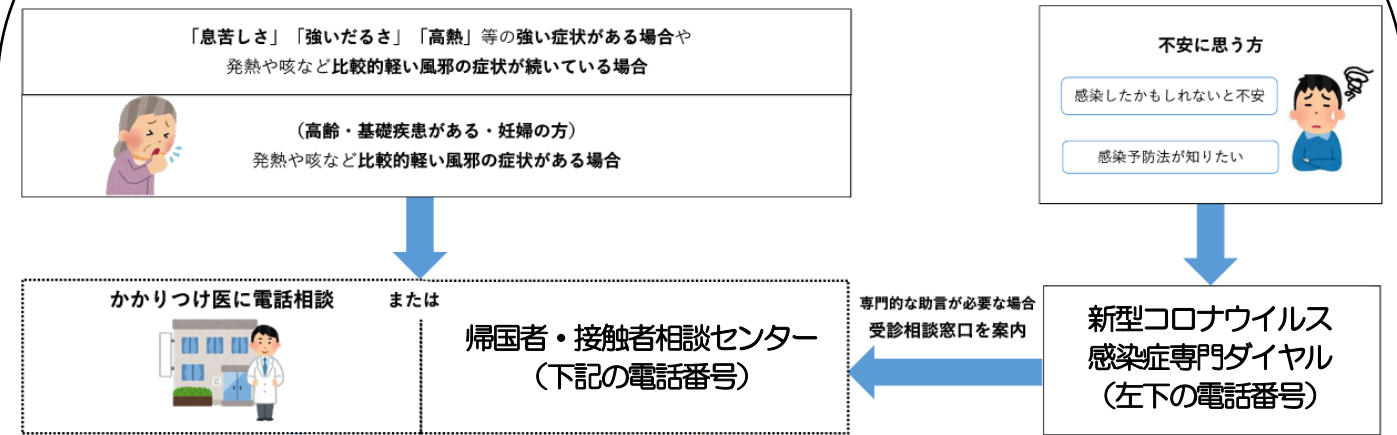
*暴露とは … 最近・ウイルスや薬品などにさらされること。

微熱や軽い咳などの症状がある方や感染の不安がある方、健康・医療に関することの相談

新型コロナウイルス感染症専用ダイヤル：平日及び休日（9：00～21：00）

045-285-0536 又は 050-1744-5875 <音声案内につながりますので、①を押してください>

帰国者・接触者相談センターへ相談する目安は…。



○横浜市	045-664-7761	9:00~21:00 (土日、祝日含む)
○川崎市川崎区	044-201-3189	8:30~21:00 (土日、祝日含む)
○川崎市幸区	044-556-6715	
○川崎市中原区	044-744-3104	
○川崎市高津区	044-861-3341	
○川崎市宮前区	044-856-3217	
○川崎市多摩区	044-935-3217	
○川崎市麻生区	044-965-5218	
○相模原市	042-769-9237	24時間 (土日、祝日含む)
○横須賀市	046-822-4308	8:30~20:00 (平日)
○藤沢市	0466-50-8200	9:00~17:00 (土日、祝日)
○藤沢市	0466-50-8200	9:00~21:00 (土日、祝日含む)
○茅ヶ崎市・寒川町	0467-55-5395	9:00~21:00 (土日、祝日含む)
○上記以外の地区の方	045-285-1015	24時間 (無休)

(上記地区で時間外の場合も)

*もっと、詳しく知りたい場合は各市町村のHPをご覧ください。

相談後、医療機関にかかるときは…。

- 帰国者・接触者相談センターから受診を勧められた医療機関を受診してください。
- 医療機関を受診する際には、マスクを着用するほか、手洗いや咳エチケットの徹底をお願いします。

参照：神奈川県HP