

藤沢支援学校 中学部



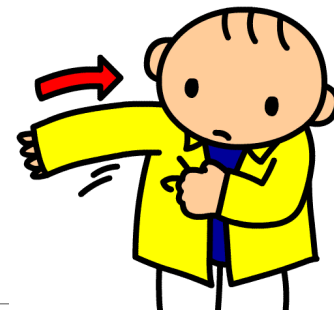
1 令和8年度 中学部 学部目標

自立と社会参加に向けて、
生徒一人ひとりが、自分から行動する力と
仲間とともに活動する力を育てる

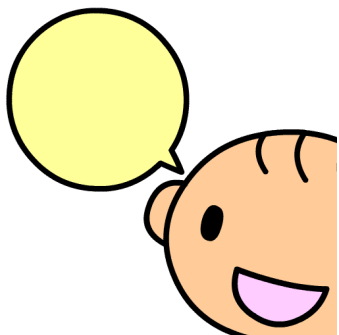
健康な生活を送る力を育てる



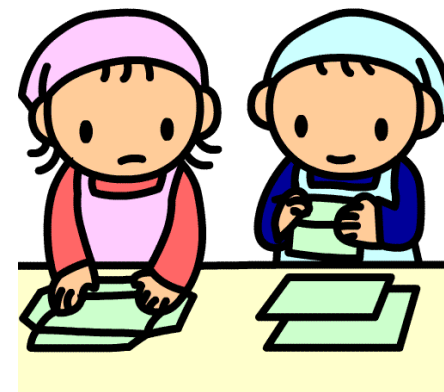
身の回りのことを自分で
行える力を育てる



自分の思いを伝える
力を育てる。



自分の役割や仕事に積極的に
取り組む姿勢を育てる



仲間とともに「学ぶ」「はたらく」「楽しむ」ための力を育てる

2 中学部在籍生徒数 (令和8年4月現在)

1年生

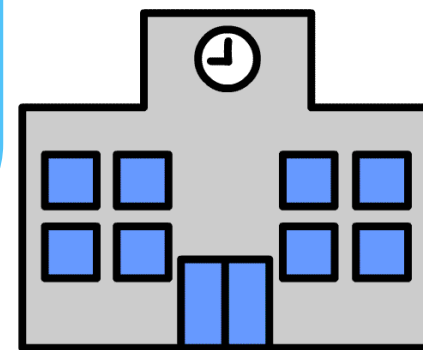
10名

2年生

11名

3年生

16名



中学部の日課 登校・下校時間

	月			火			水			木			金						
	1年	2年	3年	1年	2年	3年	1年	2年	3年	1年	2年	3年	1年	2年	3年				
8:50 9:40	日常生活の指導 (着替え・朝の会)			日常生活の指導 (着替え・朝の会)			日常生活の指導 (着替え・朝の会)			日常生活の指導 (着替え・朝の会)			日常生活の指導 (着替え・朝の会)						
9:45 10:05	体づくり			体づくり			体づくり			職業			体づくり						
10:10 10:55	音楽	国語数学 自立活動	国語数学 自立活動	生活	生活	美術	美術	美術	生活				国語数学 自立活動	音楽	音楽				
11:00 11:45	体育	体育	体育							体育	体育								
11:50 13:10	日常生活の指導 (給食等)			日常生活の指導 (給食等)			日常生活の指導 (給食等)			日常生活の指導 (給食等)			日常生活の指導 (給食等)						
13:15 14:00	国語数学 自立活動	音楽	音楽	音楽	国語数学 自立活動	国語数学 自立活動	日常生活の指導 (着替え・帰りの会)			学級活 動	学級活 動	学級活 動	日常生活の指導 (着替え・帰りの会)						
14:05 14:50	日常生活の指導 (着替え・帰りの会)			日常生活の指導 (着替え・帰りの会)						日常生活の指導 (着替え・帰りの会)									
14:50下校				14:50下校				13:40下校				14:50下校				13:40下校			