

1年生は「総合技術科」として入学。2年生は「6系」から選択し、学びます。3年生は「6系」をまたいで「課題研究」を行います。

建築系



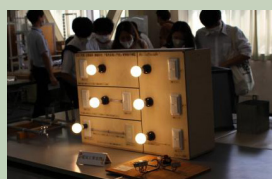
- ★建築の設計や歴史について学びます。
- ★製図・住宅設計・材料実験・木材加工などの実習をします。
- ★2級建築施工管理技士補等の資格取得が目指せます。



住環境系



- ★市民の生活と密着した設備や、その仕組み・原理などを学びます。
- ★暖冷房・換気、給水・排水、衛生設備などの実習をします。
- ★2級管工事施工管理技師補等の資格取得が目指せます。



都市土木系



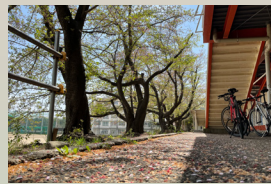
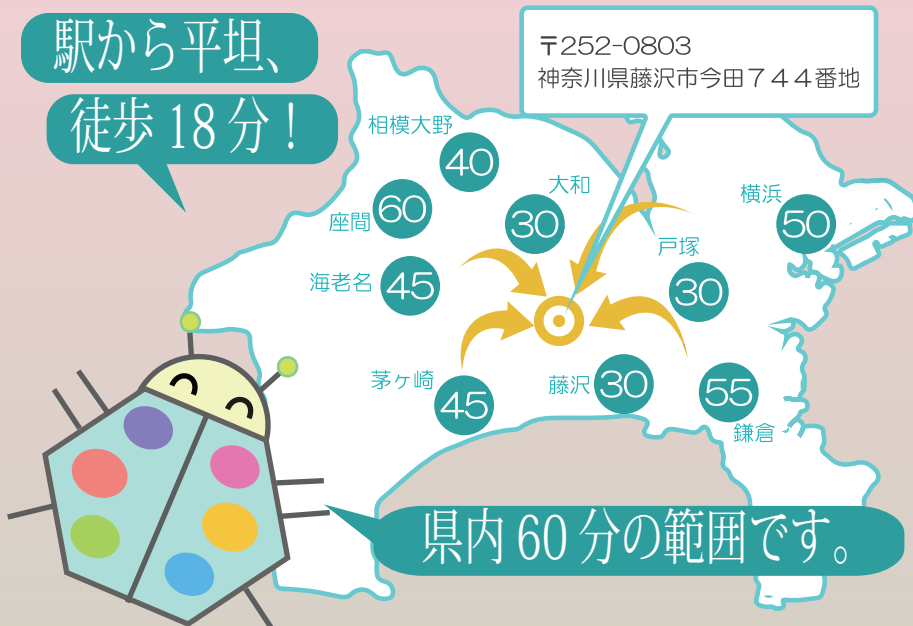
- ★道路や橋、ダムやトンネルなど、公共施設や構造物の計画・建設、維持管理について学びます。
- ★測量、コンクリートの強度実験、橋の設計などの実習をします。
- ★測量士補・2級土木施工管理技士補の資格取得が目指せます。



藤沢工科高校 アクセスマップ

駅から平坦、
徒歩 18分!

〒252-0803
神奈川県藤沢市今田744番地



中学生対象 行事予定

令和5年度 学校説明会

① 8 / 26 (土) 6系見学

② 11 / 18 (土) 授業見学

③ 12 / 16 (土) 6系見学

中学生高校体験教室

8 / 2 (水) 開催予定!!

藤工祭 (文化祭)

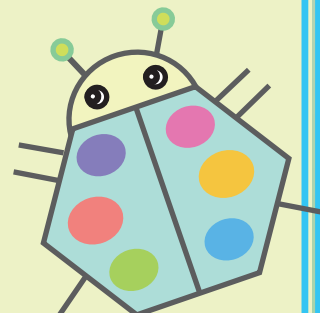
11 / 3 (祝) 一般公開!!

お問合せ

藤沢工科高等学校についてのお問い合わせは、こちらで受付しております。

TEL 0466-43-3402 (代表)
FAX 0466-43-4942

WEB <https://www.pen-kanagawa.ed.jp/fujisawakoka-th/index.html>





神奈川県立

藤沢工科高等学校

総合技術科



生産技術系



情報通信系



建築系



住環境系



都市土木系



総合デザイン系

令和5年度 学校案内

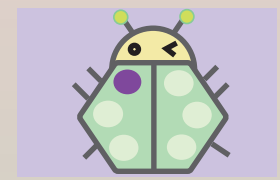
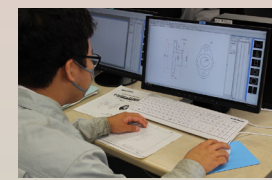
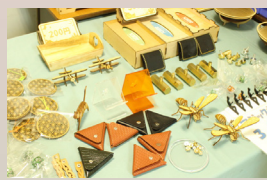
FUJISAWA HIGH SCHOOL OF SCIENCE & TECHNOLOGY

「総合技術科」 & 「6系」

生産技術系



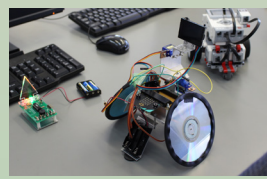
- ★設計・製図・加工・測定法を学びます。
- ★加工・組み立て・プログラミング・溶接の実習をします。
- ★3級機械加工技能士等の資格取得が目指せます。



情報通信系



- ★電気・電子・情報・通信の分野について学びます。
- ★回路の設計・製作、コンピュータプログラミングの基礎・応用など学習します。
- ★第二種電気工事士等の資格取得が目指せます。



総合デザイン系



- ★デザインの企画・設計について学びます。
- ★基礎デザインから、グラフィック・プロダクト・スペースデザインを学習します。
- ★感受性、発想力、想像力を鍛え、色彩検定等の資格が目指せます。

