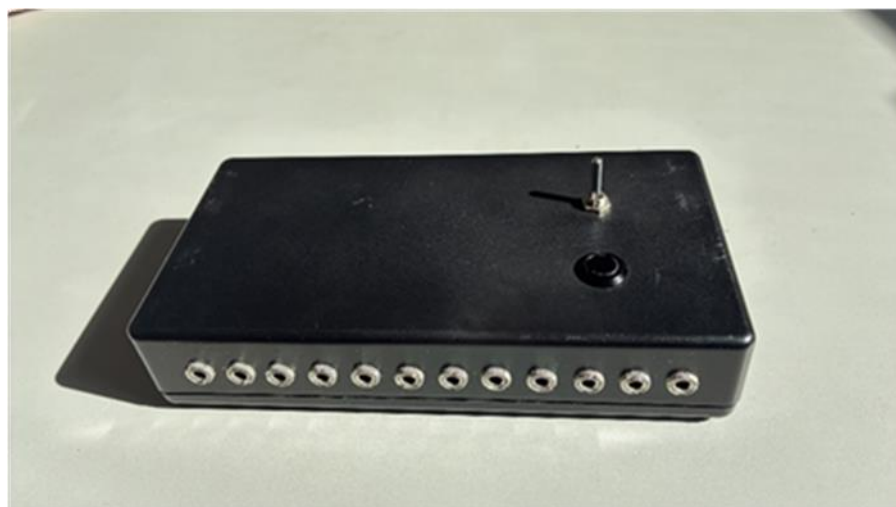


教材名

HID/MIDI インターフェイス



～こんな児童生徒に向けて～ こんな使い方をします。

◎(ねらい)

- ・重度重複障害のある児童生徒が、タブレット端末や PC などの ICT 機器を自分の力で操作することができる。
- ・自発的な反応や表現のきっかけを作る。
- ・タブレット端末につなぎ音や映像の再生、停止などを通して因果関係の理解を促す。

○(作り方や材料、アピールポイント等)

- ・児童生徒の操作しやすい「押す」「握る」など子ども自身のわずかな力で操作することができるスイッチ教材をつなぐことで、タブレット端末を操作することができる。
- ・Bluetooth 接続とバッテリー駆動採用で配線類を少なくし、病棟内でのベッドサイド学習に対応できるようにした。