

令和7年度

肢体不自由教育部門 小学部

## 学校説明会資料



秦野支援学校 イメージキャラクター  
いぶきちゃん

神奈川県立秦野支援学校

# 【肢体不自由教育 G部門 小学部】

## 1. 教育目標

- ① 生活リズムを整え、健やかな体を育てる。
- ② 自分の気持ちを表現し、人と関わる力を育てる。
- ③ さまざまな活動や物事に興味・関心を持って取り組む力を育てる。



## 2. 児童数

学部	学年	児童数		
		(男)	(女)	(合計)
小学部	1年	0名	1名	1名
	2年	0名	1名	1名
	3年	0名	0名	0名
	4年	0名	0名	0名
	5年	1名	0名	1名
	6年	0名	0名	0名
合計		1名	2名	3名

## 3. 時間割

【登校時刻】	9:10
【下校時刻】	平 常 日 課 ..... 14:50
	午前短縮日課 ..... 11:40 (学期の始めと終わり)
	午後短縮日課 ..... 13:40 (面談期間、研究報告会等)
	小学部低学年 ..... 13:40 (月・水・金曜日)
	小学部高学年 ..... 13:40 (水・金曜日)

学部をひとクラスにして、「朝の会」や「帰りの会」をします。学習内容に応じて、学部・学年・課題別・個別の形態をとります。

### 〈1年・2年・3年〉

時間	月	火	水	木	金
9:10	登校				
9:10～9:55	日常生活の学習				
10:00～10:20	からだづくり				
10:25～10:40	あさのかい				
10:45～11:30	おんがく	ずこう	みる・きく	たいいく	せいかつ
11:35～11:55	日常生活の学習				
11:55～13:00	きゅうしょく				
13:00～13:20	ひるやすみ	ひるやすみ	ひるやすみ	ひるやすみ	ひるやすみ
	日常生活の学習		日常生活の学習		日常生活の学習
	かえりのかい		かえりのかい		かえりのかい
	5分		5分		5分
13:20～14:05	13:40 下校	マイタイム (1年 あそび)	13:40 下校 【月・水・金曜日】	マイタイム	13:40 下校
14:10～14:30			・昼休み 13:00～13:10		
14:35～14:45			・日常生活の学習 13:10～13:25		
14:50			・日常生活の学習 13:25～13:35		
		日常生活の学習		日常生活の学習	
		かえりのかい		かえりのかい	
		下校		下校	

〈4年・5年・6年〉

時間	月	火	水	木	金
9:10	登校				
9:10～9:55	からだづくり				
10:00～10:20	朝の会				
10:25～10:40	日常生活の学習				
10:45～11:30	おんがく	ずこう	みる・きく	たいいく	せいかつ
11:35～11:55	日常生活の学習				
11:55～13:00	給食				
13:00～13:20	ひるやすみ		昼休み	ひるやすみ	昼休み
			日常生活の学習		日常生活の学習
			帰りの会		帰りの会
			休憩		休憩
13:20～14:05	マイタイム		13:40 下校 【水・金曜日】	マイタイム	13:40 下校
14:10～14:30			・昼休み 13:00～13:10		
14:35～14:45			・日常生活の学習 13:10～13:25		
14:50	下校		・日常生活の学習 13:25～13:35	下校	

※   の部分は、他部門との共同学習ができるように時間を合わせてあります。

#### 4. 学習内容について

○「からだづくり」

身体ほぐしや各関節のストレッチ、あるいは歩いたり座位をとったり寝返りをしたりなど、お子さんの身体の状態に合わせて身体を動かす学習をします。

○「あさのかい」・「かえりのかい」

「あさのかい」では、一日の始まりのあいさつや朝の歌の他、一日の活動の流れの確認をします。自分なりの方法で呼名に返事をしたり、日直に写真カードを渡したり、友だちの話を聞くなどの活動を大切にしています。「かえりのかい」では、一日の振り返り、翌日や次週の予告などをします。

○「日常生活の学習」

健康観察、登校後の持ち物整理、トイレ指導、水分補給、給食準備など日常生活全般にかかわることをおこないます。

○「おんがく」

聴く、楽器を演奏する、音楽に合わせて身体を動かすなどの学習をします。

○「ずこう」

いろいろな素材（紙・絵の具・粘土など）を使った感触あそびや作品作りをおこないます。



○「みる・きく」

お話を見たり、聞いたりした後に、お話の中の活動を実際にやってみたり、ごっこ遊びをしたりします。クラス他、B課程やF末広など他部門・課程の小学部と共同で学習をおこなっています。（令和4年度はB課程とオンラインにて実施）

○「たいいく」

中学部と合同で授業をおこないます。生徒同士のかかわりを大切にしています。ボールやトランポリンなどの遊具を使った運動、友だちと一緒にゲームをするなど、身体を動かす学習をおこないます。

○「せいかつ」

季節の行事、野菜の栽培・収穫、誕生会などをおこないます。

○「マイタイム」

お子さんの実態や課題に合わせて、身体的なことやコミュニケーション、各教科的な内容などを個別または同じ課題のお子さんと一緒に学習します。

## 5. 年間行事予定

令和7年度 主な年間行事（予定）

☆変更になる場合もあります。

1 学期	2 学期	3 学期
始業式・入学式 保護者面談 遠足 授業参観① 終業式	始業式 保護者面談 いぶき祭 授業参観② 宿泊学習（小5） 校外学習 終業式	始業式 授業参観③ 保護者面談 中学部体験入学（6年） 卒業式 修了式

・年度によって在籍児童数が少ない場合は、他学部と合同でおこなうことがあります。

（R7年度の宿泊学習は、小5・中2・高2合同でおこなう予定です。小6の在籍がないため修学旅行は実施しません。）

・校外学習は、学習活動に合わせて計画していきます。

・水泳学習の期間は、6～7月です。

（水温・気温などの条件によって、予定していた日に実施できない場合があります。）

・授業参観は年3回を予定しています。

・学校間交流として、近隣の東小学校との交流を進めています。

居住地交流については、4月にご希望を確認して進めていきます。

・個別教育計画の作成に向けて

「前期計画」・「前期評価・後期計画」・「後期評価」に合わせて、各学期1回（5月・9月・2月）面談をおこないます。本人と保護者の方の願いやご意向を伺い、個別教育計画と一緒に作り、教育活動をおこなっていきます。

・1年生は、新しい環境に少しずつ慣れていくことができるように、下校時刻を少しずつ伸ばしていきます。4月の前半2週間程度は11:40下校、4月の後半2週間程度は13:40下校、5月の2週目頃から平常日課になります。



## 6. 給食・昼食について

本校の給食は、自校での調理方式になります。

給食の食形態は「初期食」「中期食」「後期食」「常食」を用意しています。食形態については、面談を通して意向を確認しながら決めていきます。

・すくいやすい皿や口あたりのやさしいスプーンなど、食事のしやすい食器具も用意します。

お子さんの食事の様子に合わせて食形態や使用する食器具を決めていきます。

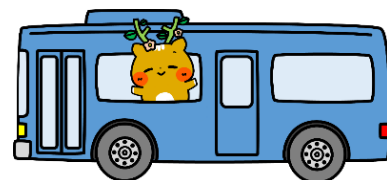
・食事はクラスルームでとります。



## 7. スクールバスについて

秦野支援学校落合校舎では、3コース体制で運行しています。

- ① Aコース・・・主に今川町、立野台方面をまわっています。
- ② Bコース・・・主に鶴巻方面、本町方面をまわっています。
- ③ Cコース・・・主に文化会館、くず葉台方面をまわっています。



- ・乗車時間は最長で40～50分程度です。
- ・バス停や乗車方法については、ご希望を伺って決めていきます。
- ※令和4年度より、「医療的ケア児通学支援事業」が始まりました。スクールバスもしくは福祉車両等により登校時の通学を支援します。利用申請書、主治医の意見書をもとに、お子様の状態に応じて、学校で検討・判断をします。(今年度は児童1名が週2回程度利用しています。)

## 8. 医療的ケアについて

看護師と担当教員（研修を受けた教員）が協働で医療的ケアをおこないます。

- ・県の医療的ケアの実施要綱に則って、実施していきます。
- ・教員と看護師で安全におこなうため、一定期間保護者の方の付き添いをお願いしています。

## 9. 会計について

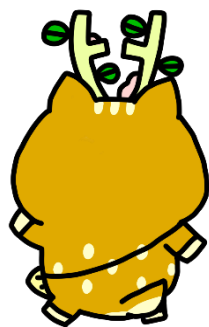
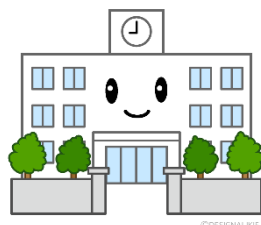
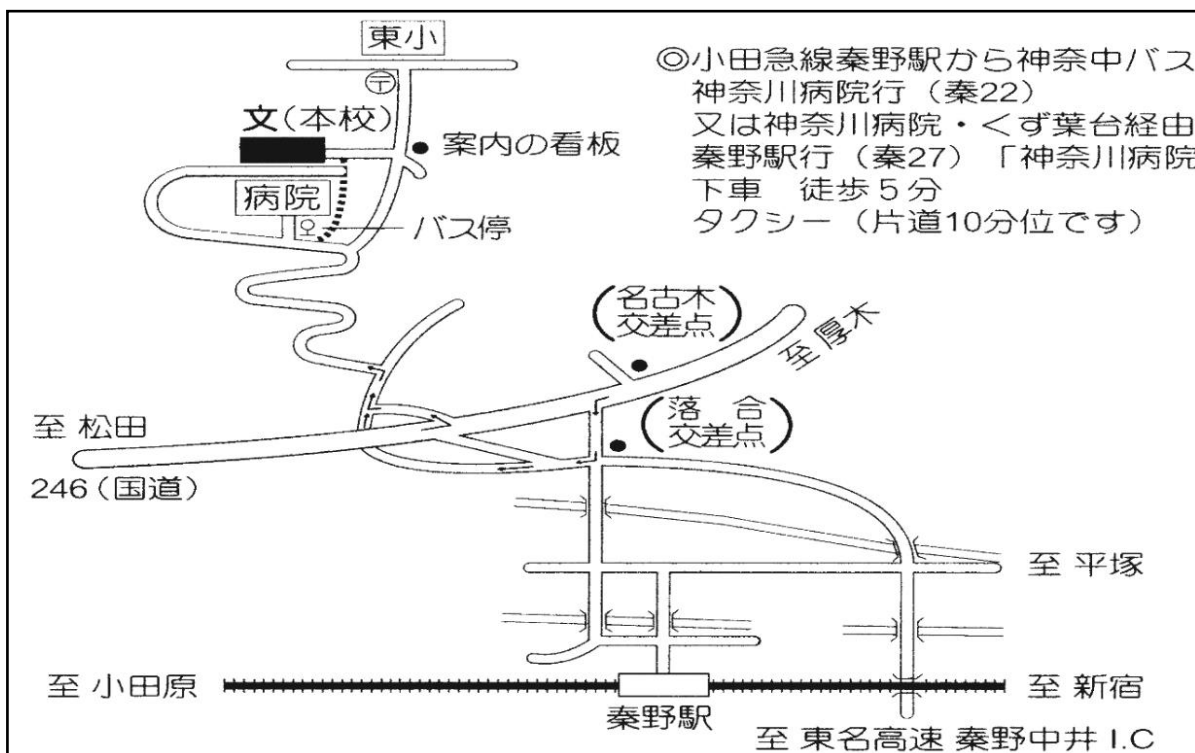
学年費・給食費等の引き落としがあります。

参考（令和7年度）

学年費	年間	7,000 円	宿泊学習費	年間	7,500 円
給食費	年間	77,280 円（1食420円）	遠足・校外学習等費用	実費	

※ その他にも集金させていただくものがあります。

# <学校案内図>



## 問合せ先

神奈川県立秦野支援学校

副校長 松本

担当 湯川 米山

電話 0463-81-1429