

令和4年7月1日



学校だより 7月号

神奈川県立平塚盲学校

「ジュンベリーの白い花」

教頭 阿久津 由紀子

昨年の平塚盲学校 111 周年記念の植樹式で植えた、ニッケイ、ヒメシャラ、ジュンベリーの木が緑の葉を豊かに茂らせて順調に育っています。

思い起こせば、昨年 10 月の植樹以降の 1 か月間ほど、放課後に寄宿舎生と寄宿舎指導員が木の根元の土の状態を見ながら、乾いているときにはたっぷりと水やりをしてくれました。冬の間は 3 本とも木の葉が落ちた状態でした。

そして春になり、3 本の若木は一気に美しい新緑の若葉を芽吹くことができました。その若葉を目にした時には心から安堵し、うれしい気持ちがあふれてきました。寒い冬の間は土の中で着実に根を下ろし、しっかりと根を張りめぐらせていたのです。

ちょうど食堂の校庭側の窓から 3 本の木が並んでいるのが見えますね。左からニッケイ、ヒメシャラ、ジュンベリーの順に植えてあります。

そして 4 月、ジュンベリーの木に白い花が咲いていました。

ジュンベリーの花は、白い花びらが 5 枚あり桜と花のつき方が似ていて 1 か所の茎から 5 つほどの花がまとまって咲きます。2 m ほどの若木に白い綿毛のような塊が 4 か所ほど風に揺れているように見えているのに気づいたものの、木に近づいてみるまでは、まさかジュンベリーの木に花が咲いていたとは思わず、とてもびっくりしました。いったいいつから咲いていたのでしょうか。気づいていた方教えてください。



ジュンベリーはその名のとおり、6 月に赤い実を付ける植物です。

残念ながら今のところ緑の葉の間に、赤い実を見つけることはできませんでしたが、どんな色の赤い実でどんな味の実がなるのでしょうか。本当に楽しみです。

ニッケイ、ヒメシャラ、ジュンベリーの成長をそっと見守っているつもりが、知らないうちに花を咲かせていて、すでにこちらが驚かされています。

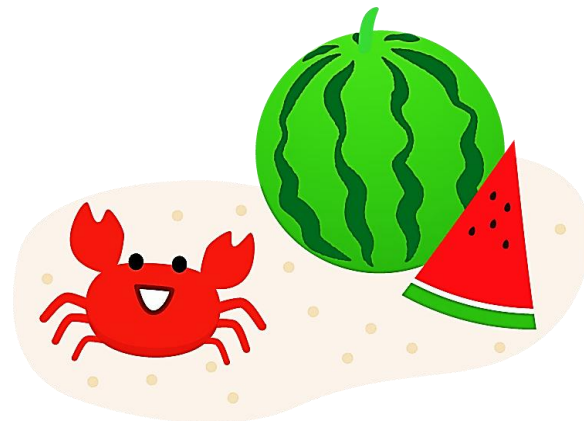
さて、ニッケイの枝はどんな香りがするのでしょうか。ヒメシャラの木には花が咲くのでしょうか。ジュンベリーはいつ実をつけるのでしょうか。それぞれの木に触れて、確かめながらみんなで成長を実感し、見守っていきましょう。

7月行事予定

- 1日(金) 体重測定(幼・中・普2) 一斉帰省
- 4日(月) 保護者対象進路説明会 体重測定(小) 舎・囲碁教室
- 5日(火) 学校説明会(小) AM 体重測定(普3) 部活
舎・リーディングサービス
- 6日(水) 学校説明会(中) AM 体重測定(普3)
- 7日(木) 第1回あま指模試(理3・保3) ともいきアート(小中普) 体重測定(普1)
- 8日(金) 第1回はき模試(理3) 学校説明会(高普) AM 体重測定(普1)
模擬投票 一斉帰省
- 11日(月) 医療器展示会 舎・寮祭
- 12日(火) 学校説明会(幼) AM PTA運営協議会・学校徴収金運営協議会 部活
- 13日(水) 給食最終日
- 14日(木) 短縮日課(~15日) ④保専部進路懇談会
- 15日(金) 終業式 生活指導 大掃除 関盲弁論大会 一斉帰省(閉舎)
- 19日(火) 夏季休業(~8/29) 宿泊体験学習(小4・5 ~20日)
- 21日(木) 宿泊体験学習(中1・2 ~22日) 部活動(音楽AM合唱PM)
- 22日(金) (夏季教育相談会)
- 23日(土) 学校説明会(オープンスクール:本保・専理・専保) PM
- 25日(月) (夏季教育相談会)
- 26日(火) (夏季教育相談会)
- 27日(水) 部活動(スポーツAM)
- 28日(木) 理療科夏季オンライン特別講座AMP(予定) 部活動(合唱AMスポーツAM音楽PM)
- 29日(金) 部活動(スポーツAM)

8月行事予定

- 1日(月) 5日(金) 12日(金) 閉庁日
- 2日(火) 部活動(スポーツAM合唱PM)
- 4日(木) 部活動(スポーツAM音楽PM)
- 18日(木) 部活動(音楽AM)
- 24日(水) 部活動(スポーツAM)
- 25日(木) 部活動(スポーツAM音楽AM合唱PM)
- 29日(月) 寄宿舎開放(15:00~)
- 30日(火) 始業式 短縮日課 ケータイ安全教室③保専④中普 開舎 舎・安全指導
- 31日(水) 短縮日課 ①②夏季実習報告会 ③④校内音楽会(弘済会)



9月行事予定

- 1日(木) 給食開始
- 14日(水) 中高前期期末試験(~16日)