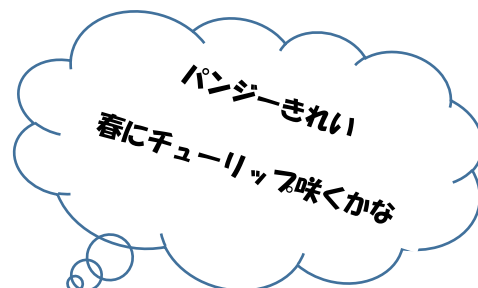


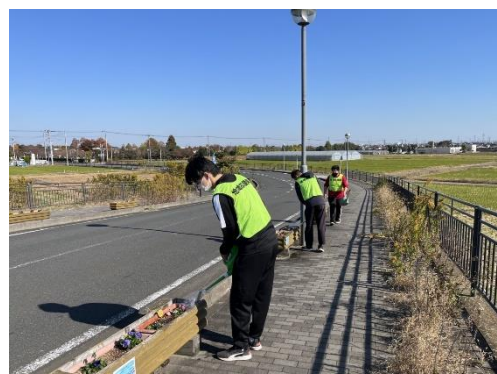


ランニングコースのイチョウの木が落葉しはじめ、また朝の冷え込みが一層厳しくなり、秋の終わりが感じられます。

さて、今号では地域活動の様子とくるくるひらひら展の紹介をします。まず、地域活動の様子をご紹介します。一つ目は、平塚市農水産課よりパンジーの苗とチューリップの球根をいただき、高等部Bの受注班と農水産課の方と一緒に移植しました。その時の写真を一部載せます。



大きくなーれ♪  
大きくなーれ♪



二つ目は、総合公園での清掃活動です。今回は高B 3年生の生徒が作業学習の時間に校外へ出て清掃活動を行いました。体育館付近の落ち葉掃きや雑草取り、屋内プール観客席の椅子拭き作業に取り組みました。



本面では、「くるくるひらひら展」について紹介します。本校児童生徒による作品展「くるくるひらひら展」ですが、今後は、トヨタモビリティ、ららぽーと湘南平塚、伊勢原市中央公民館、平塚ラスカの4箇所で開催する予定です。今年度も新型コロナウイルス感染症による影響で規模を縮小しての実施となりますが、児童生徒の作品が地域に展示されるよい機会となっています。お時間がありましたらぜひご覧ください。

※ 諸事情により急遽、延期・中止になる場合があります。

会場	日時	備考
トヨタモビリティ	12月3日～ 16日	A部門児童・生徒対象 秋～冬・年末年始の行事をテーマにした作品
ららぽーと湘南平塚	12月3日～ 9日	B部門児童・生徒対象 秋～冬・年末年始の行事をテーマにした作品
伊勢原市中央公民館 伊勢原福祉まつり	1月11日～ 13日	伊勢原市在住児童・生徒対象 冬～春・年末年始の行事等をテーマにした作品
平塚ラスカ	1月予定	B部門児童・生徒対象 冬～春・年末年始の行事等をテーマにした作品

【写真は過去のくるくるひらひら展の様子です。】



くるくるひらひら展  
見に来てくださいね♪



問合せ先  
地域開拓班 山口 生畑目  
電話 0463-58-2489

