

地域の皆様へ

学校サポーター募集について

平塚支援学校



日ごろ、平塚支援学校の教育活動にご理解とご協力をいただき、ありがとうございます。

現在、本校は令和7年度の学校サポーターの募集を行っております。
本校のことを知りたい方、校内外の歩行補助・同行、車いす移動、児童・生徒との遊び相手、話し相手、授業等活動の補助など学校をサポートしたいと思われている方、ぜひお知恵とお力を本校にお貸しいただけたら幸いです。

参加してみたい活動がありましたら、お手数ですが、本校までご連絡ください。なお、学校サポーターについて、ご質問等がある場合も、遠慮なくご連絡ください。詳しくご説明いたします。

よろしくお願いいたします。



学校 HP



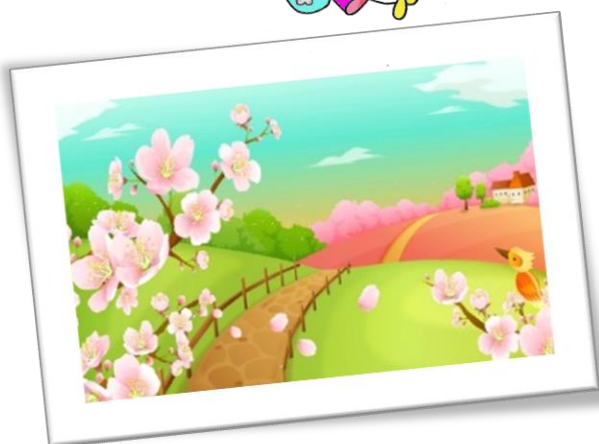
学校の連絡先

電話番号：0463-58-2487

メール：hiratsuka04-sh@pen-kanagawa.ed.jp

平塚支援学校・地域連携班 学校サポーター係

[佐藤綾・山崎・丹保 まで]



本校は花菜ガーデンの
向かいにあります♪