



かながわけんりつせいせはしえんがっこう  
 神奈川県立伊勢原支援学校  
 れんけいしえん ちいきしえんそうだんはん  
 連携支援グループ 地域支援相談班  
 れいわねんがっほこう  
 令和8年5月発行 No. 1

ホッとさぽーとだよりでは、年間を通してみなさんが「ホッ」とできる話題や、ホットな地域の情報をお伝えしていきます。一年間よろしく願いいたします。



ちいきしえんそうだんはん  
**< 地域支援相談班ってなあに? >**

地域支援相談班は、主に教育に関する相談に対して、校内の教員、地域や家庭、外部機関などと連携し、支援策と一緒に考える仕事をしています。地域との連携として、ボランティアの活用や、地域の小・中・高等学校の巡回相談(教育相談)をしています。外部機関の行政や福祉機関、専門職と連携し、より良い支援策を考えたり、御家庭や校内の教員からの相談に対しても、一緒に支援策を考えたりしています。お困りのことがありましたら、ささいなことでも御相談ください!



こんねんど ちいきしえんそうだんはん しょうかい  
**< 今年度の地域支援相談班メンバーを紹介します! >**

すぎもと なおひこ  
**杉本 尚彦**  
 今年度も連携支援グループリーダーとして、校内支援・地域支援を通して、子どもたちや御家庭をサポートできればと思っています。よろしく願いいたします。

いがらし えりこ  
**五十嵐 恵理子**  
 子どもたちが安心して生活できるように、いろいろな人たちと協力していきます。いつでも御相談ください。今年度もよろしく願いいたします。

おざわ みゆき  
**小澤 幸**  
 この4月に着任しました。児童・生徒の皆さんが早速名前を呼び、挨拶をしてくれて大変うれしく思っています。どうぞよろしく願いいたします。

ながい れおな  
**永井 麗音夏**  
 みなさんが、安心して学校生活を送ることができるよう、お困りごとなどの解決策と一緒に考えていけたらと思いますのでどうぞよろしく願いいたします。

たむら ちかこ  
**田村 彰子**  
 自立活動教諭(言語聴覚士)  
 子どもたちが笑顔で学校生活を送れるようにサポートしていきたいと思っています。どうぞ、よろしく願いいたします。


【各学部の班員】  
 えのき けんた しばた かずみ  
 榎木 健太 柴田 一美  
 やざき ことこ すずき みお  
 矢崎 琴子 鈴木 美生  
 ふなどがわ のぶ おおつか まき  
 船渡川 忍 大塚 真紀  
 くすのせ ちえ こばやかわ ひかる  
 楠瀬 智枝 小早川 光

そうだんかい  
**< ホッとさぽーと相談会のお知らせ >**



今年度は夏と冬に実施予定です。お子様の様子で困っていること、福祉に関する疑問など一緒に考えていきます。後日申込用紙を配付しますので、相談がある際には、お申し込みください。ホッとさぽーと相談会の期間以外でも相談はいつでもお受けします。相談方法は裏面を御覧下さい。

< 本校の教育相談 >



じゆぎょう おつ 授業に落ち着いてと 取り組めない

コミュニケーションが にがて 苦手

がっこう 学校に 行きたがらない


おこ かんしゃく 怒ると癩癢がすごい

からだ うご 身体の動きが きになる

はったつ 発達で きになることがある

ごかてい こま 御家庭で困っていることなどがありましたら、ちいきしえんそうだんはん ごそうだん 地域支援相談班に御相談ください。

でんわそうだん 電話相談




でんわ ごそうだん 電話のみでの御相談

いちど でんわ 一度お電話いただき、

ごそうだんび き 御相談日を決めさせていただきます。

らいこうそうだん 来校相談



がっこう こ ごそうだん 学校にお越しいただいての御相談

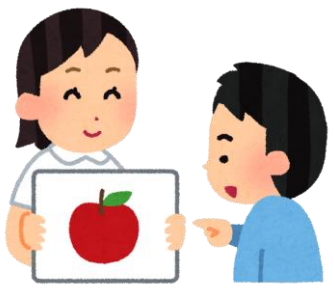
いちど でんわ 一度お電話いただき、

らいこうび き 来校日を決めさせていただきます。

ねんかん とお ごそうだん 年間を通して、御相談いただけます。いつでもちいきしえんそうだんはん でんわ 地域支援相談班へお電話ください。

でんわ ちよくつう きょういくそうだんたんどう いがらし おざわ ながい 電話 0463-93-7298 直通(教育相談担当 五十嵐・小澤・永井)

< 専門職について >



かながわけんりつ とくべつしえんがっこう せんもんしよく りがくりょうほうし さぎょうりょうほうし 神奈川県立の特別支援学校には、専門職として理学療法士(PT)、作業療法士(OT)、言語聴覚士(ST)、心理職が働いています。本校には言語聴覚士(ST)が在籍しています。コミュニケーション、ことばの発達、読み書きやことば・かず等の学習、発音や吃音、ごはんの食べ方などで困っていることがあれば、何でも御相談ください。がっこうせいかつぜんぱん なか ほんにん こま がっこうせいかつぜんぱん 学校生活全般の中で、本人が困っていること、保護者の方や先生が気になっていることなどを、いっしょ かんが してん 一緒に考えて支援していきます。詳しくは下記の二次元コードより自立活動教諭(専門職)リーフレットを御覧ください。



【幼・小・中学校向け】



【高校等向け】