

## 令和3年5月12日 クロナマコ種苗生産スタート！！

ヒラメの生産が終わったのもつかの間、5月からはクロナマコの種苗生産が始まりました！

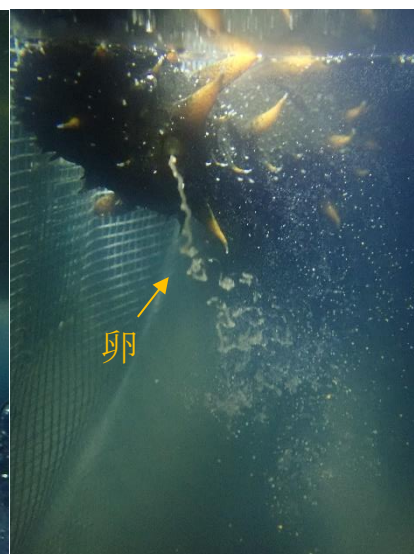
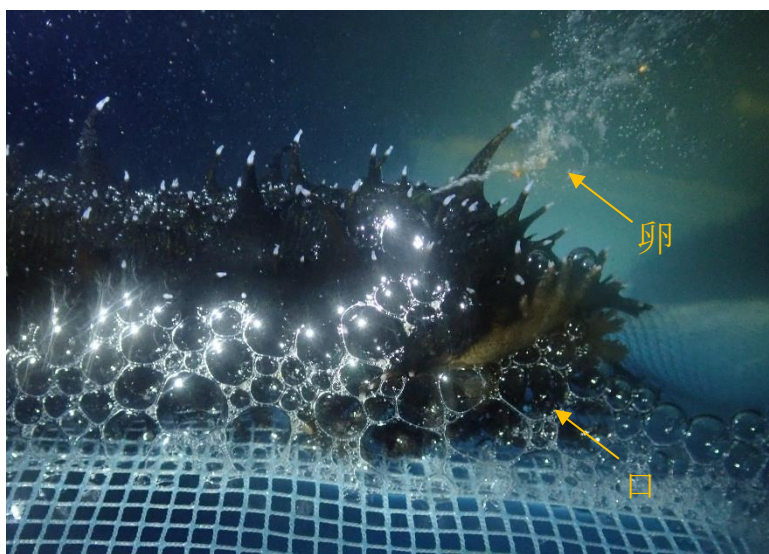
5月10日に三浦市金田の漁師さんから親ナマコを受け取り、温度刺激などで放精・放卵を誘発し受精卵を得る作業「採卵」を実施。12～13日にかけて、たくさんの受精卵を得ることができました。



親ナマコ 111 個体を搬入

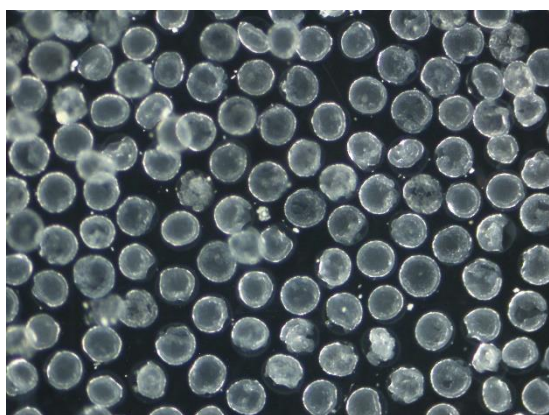


名前の通り、全身真っ黒なのが特徴です



水温変化などの刺激をあたえると放精・放卵します。

生殖孔は、なんと頭(口の背中側)にあります。そこから大量の精子や卵を放出します。



たくさんの受精卵。

飼育状況は、また後日掲載します。