

## 令和3年10月8日 アワビの放流

昨年11月末より生産開始し、先日生徒たちが標識付けしたアワビたちを放流する日が来ました！放流は、実習場がある長井の海です。今

聞き飽きたかもしれませんが、長井地先の海は神奈川県で最も磯焼けが深刻化している地域です。それでもアワビが生息している場所があり、今回はそこへ約3000個体のアワビを放流しました。資源回復の一助となればと思います。



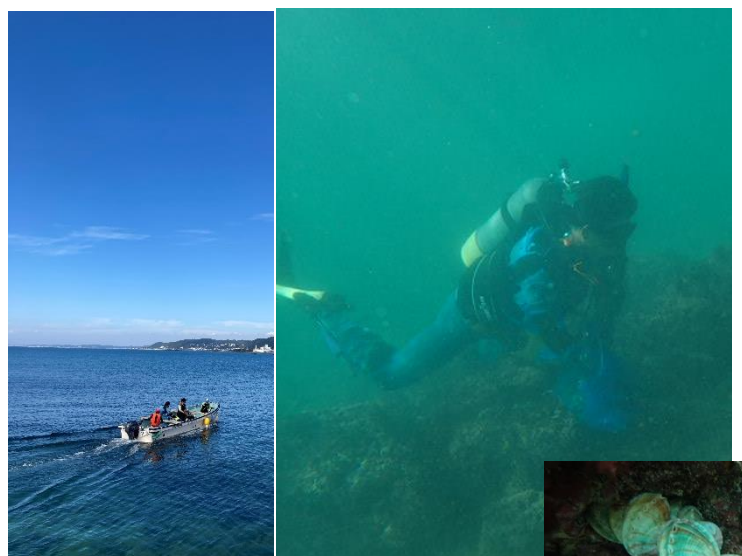
親アワビの放卵、生産開始を告げているよう・・・  
(右上)孵化1日目の幼生



約10か月後、放流前の稚貝たち。  
30mmほどにまで成長しました。



放流当日、放流個数を数えながら袋詰め。



晴天のなか、職員による潜水放流を  
しました。

