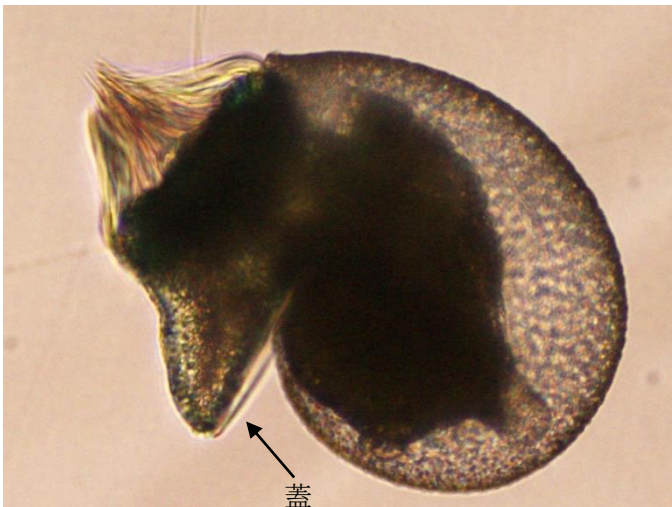
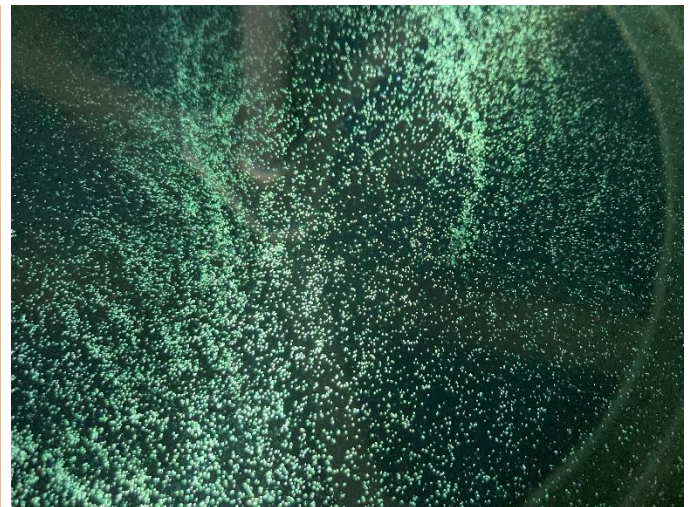


アワビの幼生と稚貝

受精卵の発生がうまく進むと、翌日にはたくさんのアワビ幼生が孵化します。ライトで照らすとプラネタリウムのように…幼生は約5日間浮遊生活をし、その後着底をします。着底すると、体の形がよりアワビらしく変化していきます。この幼生から稚貝への変化がうまくいくかは、以前ナマコの記事にも取り上げた付着器「波板」上に生やした珪藻次第といわれています。そのため、毎年アワビ種苗生産が始まる1か月ほど前から波板に良い珪藻が生えるよう準備しています。



生まれて2日目のベリジャー幼生。この時だけ、蓋があります。



幼生の飼育水槽。点々がすべて幼生です。



浮遊生活から着底期に入ったため、採苗を行いました（採苗についてはナマコ「採苗」を参照）



採苗から1週間後、付着生活に適した形へと殻が変化しているのが確認できました。