

令和3年5月15~22日 クロナマコ種苗生産～ナマコ幼生②～

次は「前期アウリクラリア幼生」「後期アウリクラリア幼生」と幼生たちが食べている餌について紹介します。



孵化2日目

「前期アウリクラリア幼生」

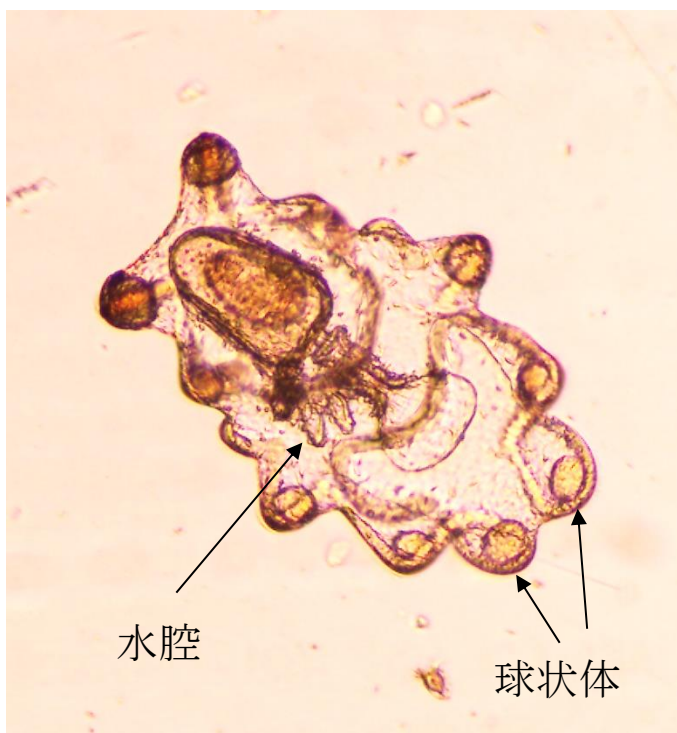
とても不思議な姿をしています。

胃ができ、活発に餌を食べ始めます。



幼生の餌は、キートセロス・グラシリスという植物プランクトンです。色は茶色です。

そのため、幼生の胃の色も茶色に見えます。



孵化9日目

「後期アウリクラリア幼生」

稚ナマコへ体が大きく変わる「変態」が始まります。

球状体と手袋のような形をした水腔ができます。