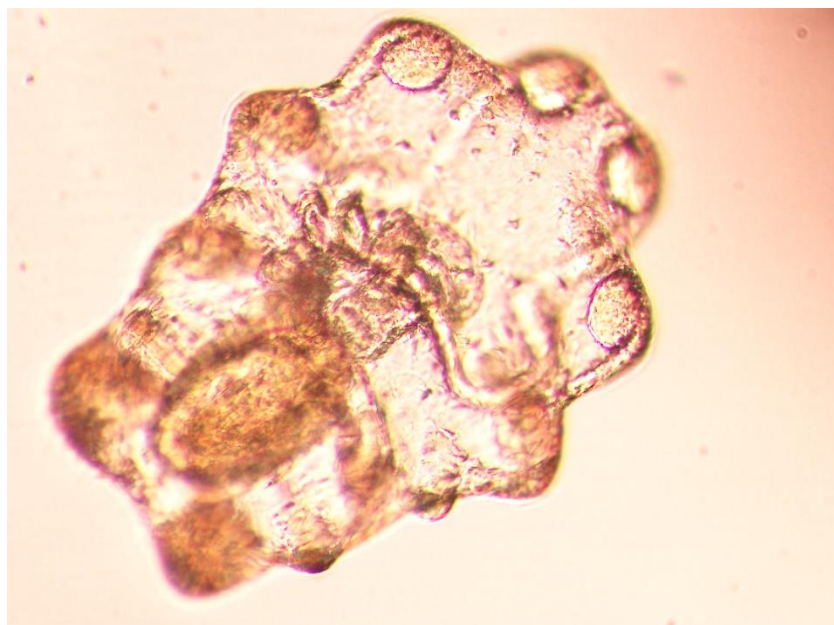


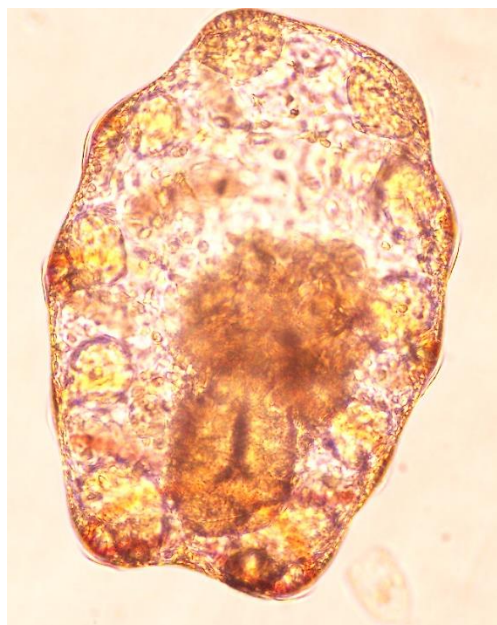
令和3年5月22～24日 クロナマコ種苗生産～ナマコ幼生③～

ナマコ幼生③は「ドリオラリア幼生」「ペンタクチュラ幼生」です。



孵化9日目

「後期アウリクラリア幼生」から
「ドリオラリア幼生」へ
体の形が変わり、大きさも小さくなっていきます。



孵化10日目

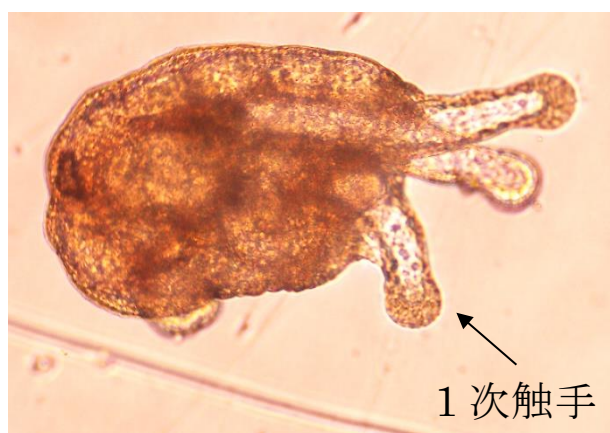
「ドリオラリア幼生」
ある生徒がハンバーグみたい！と
言ったことが今でも忘れられません。
この時期は、餌を食べなくなります。



孵化10～11日目

「ペンタクチュラ幼生」

口から1次触手と呼ばれる触手を伸ばして、物に接触、付着し始めます。
水の中を泳いでいた浮遊期が終わり、親と同じような生活スタイルになります。



1次触手