

校長より

神奈川県立上矢部高等学校
校長 井上 達也

令和8年度より上矢部高校の校長になりました井上達也と申します。どうぞよろしくお願いいたします。

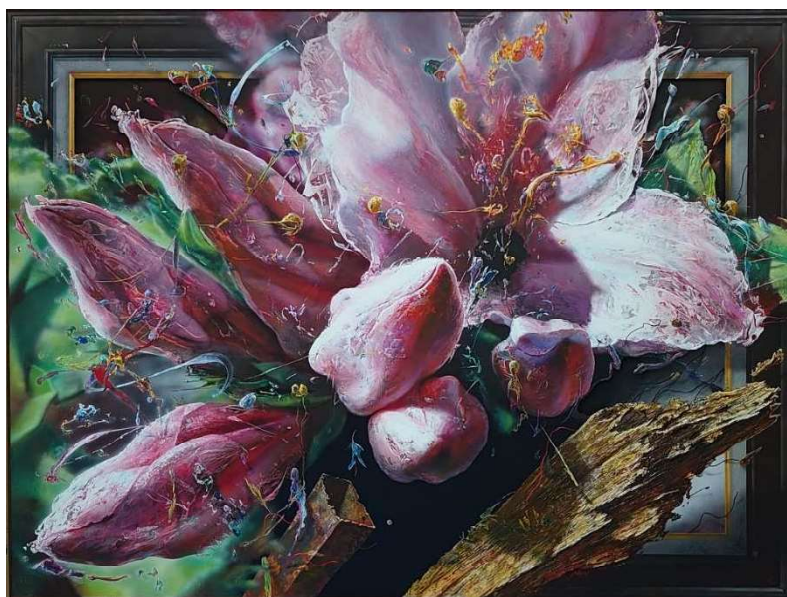
本校は1983年（昭和58年）に全日制普通科の高等学校として開校し、1985年（昭和60年）に校舎が落成したことで、現在の戸塚区上矢部町に移転してまいりました。

1995年（平成7年）には、普通科の中に美術陶芸コースが新設され、2017年（平成29年）には美術陶芸コースが美術科に改編されています。現在は各学年とも普通科7クラス、美術科1クラスの編成で、全校で24クラスとなっています。

また、2018年（平成30年）には、神奈川県教育委員会より「インクルーシブ教育実践推進校」の指定を受け、「共生社会の実現に向けたインクルーシブ教育の実現」という新たなミッションを受けることとなりました。令和2年度から募集を開始し、特別募集で入学した生徒と一般募集で入学した生徒が共に学ぶことで、日々充実した高校生活を送っています。

本校の校章は、三つの輪によって、本校の教育目標である「豊かな個性」、「自主・自律」、「連携」を表しています。それぞれの三つの輪は、一点において交わり、無限に広がって再び一点に戻ります。そこに成長する若者の未来の姿を象徴する、本校の教育の理想と、上矢部高校のゆるぎない姿を表わしています。

上矢部高校の生徒が本校で学ぶことで大きく花開くことを願うとともに、上矢部高校がますます栄えていくために、教職員一同、力を尽くしていく所存です。どうぞご理解とご支援をよろしくお願いいたします。



「弥栄（いやさか）」 F200 井上 達也