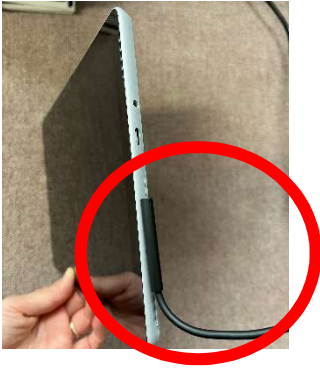
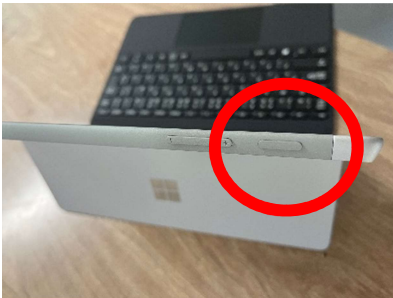


Surface Go4 セットアップ手順

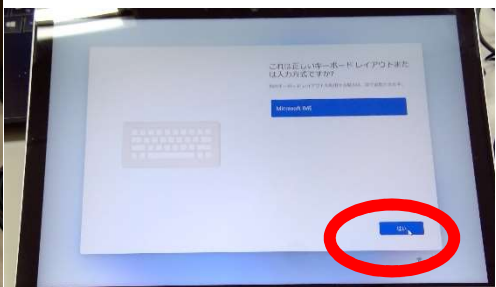
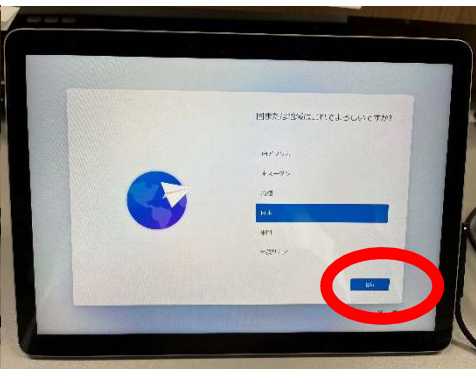
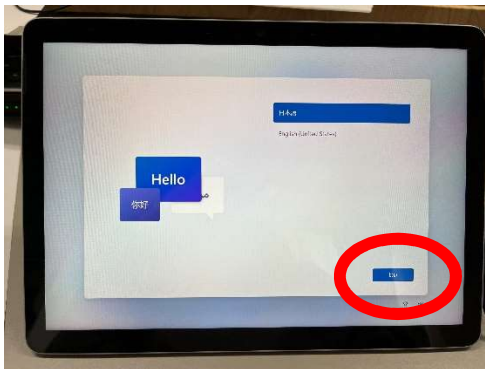
1. 開封後、ACアダプターをコンセントに接続する（充電状態にする）



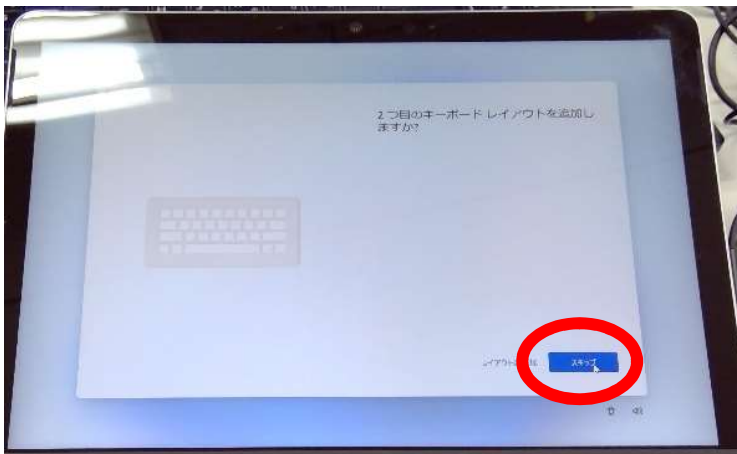
2. 電源ボタンを押して、起動する。しばらく待つ



3. 【日本語】→「はい」、【日本】→「はい」、【Microsoft IME】→「はい」



4. 【2つ目のキーボードレイアウトを追加しますか?】→「スキップ」



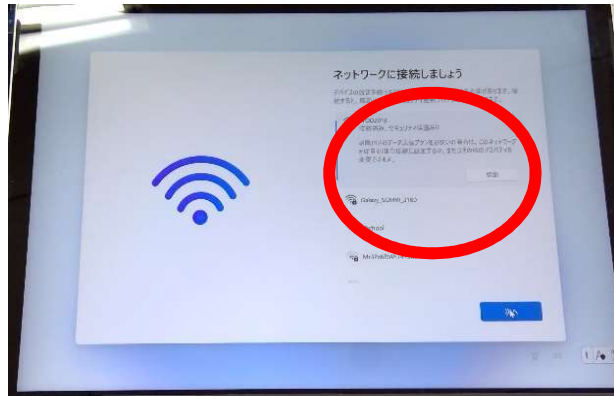
5. 【ネットワークに接続しましょう】

→ご自宅のWi-Fiにつないでください。

→「次へ」

しばらく待ちます。

(再起動することもあります)



6. 【ライセンス契約をご確認ください】→「同意」、【デバイスに名前を付けましょう】→任意で設定



7. 【このデバイスをどのように設定しますか?】

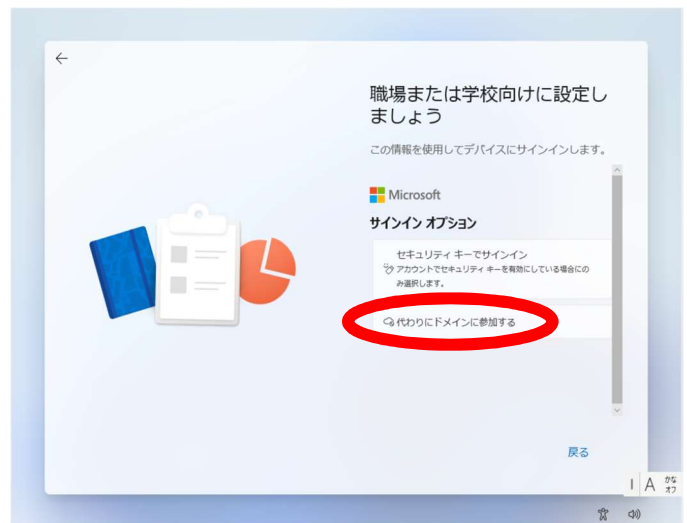
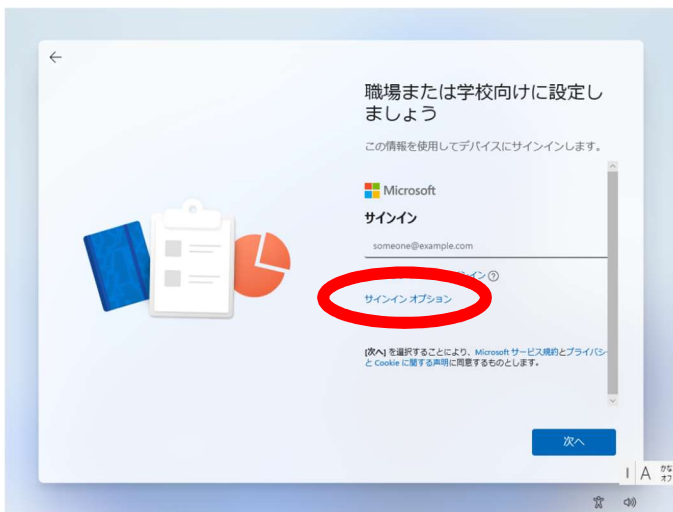
→「職場または学校用に設定する」



8. 【職場または学校向けに設定しましょう】

→「サインインオプション」→

→「代わりにドメインに参加する」



9. 【このデバイスを使うのはだれですか?】、【パスワードを作成します】、【セキュリティの質問を追加します】、【顔認証を使用します】、【デバイスのプライバシー設定の選択】は、任意で設定する



10. 設定が終わると更新（ダウンロード）等が開始されるので、そのまま待つ。（20分弱）
デスクトップ画面になれば完了！

