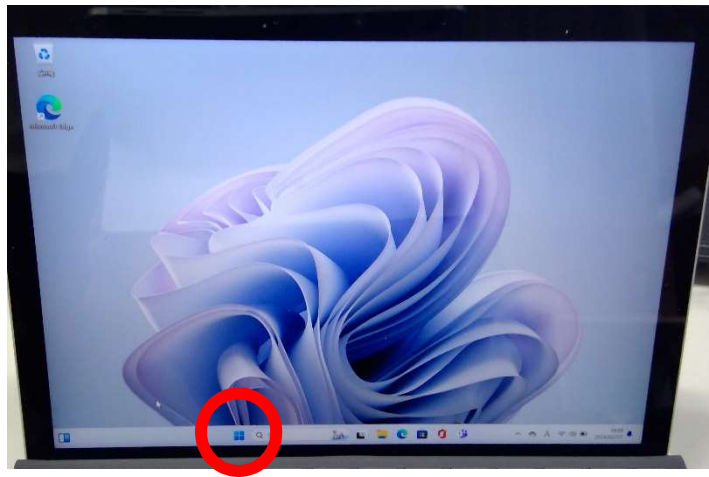


Teamsログインについて

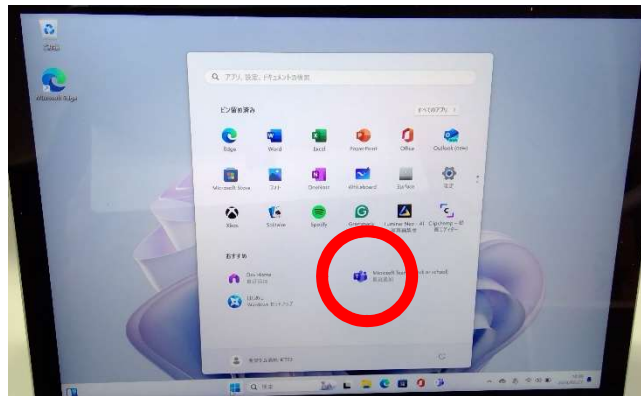
1. スタートボタン(検索の左隣の4つ窓マーク)をクリック



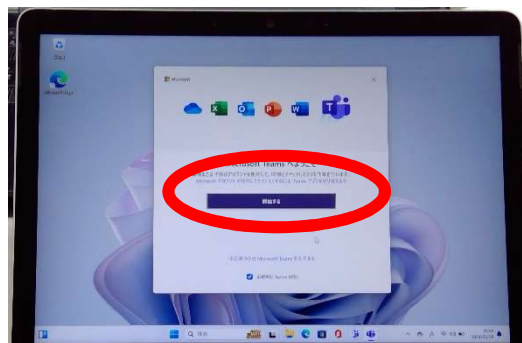
2. Teams マーク(Microsoft Teams)をクリック
(タスクバーに↓似たアイコンがありますがそちらではないので注意!!)



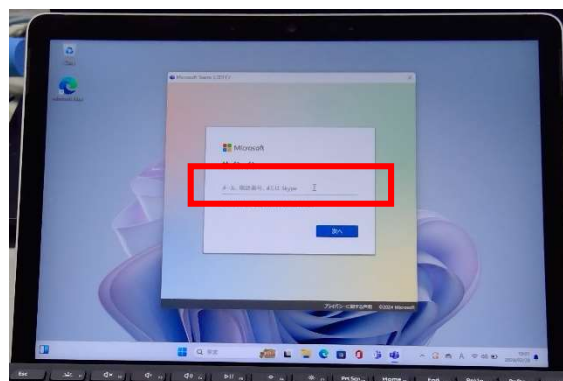
(出てこない場合は上部の検索欄で「teams と検索」↓のマークをクリック)



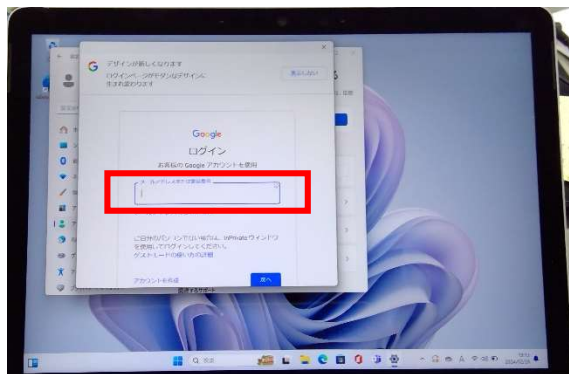
3. 【起動時に Teams を開く】のチェックは任意
「開始する」をクリック



4. 学校でもらったglアカウントを入力する。



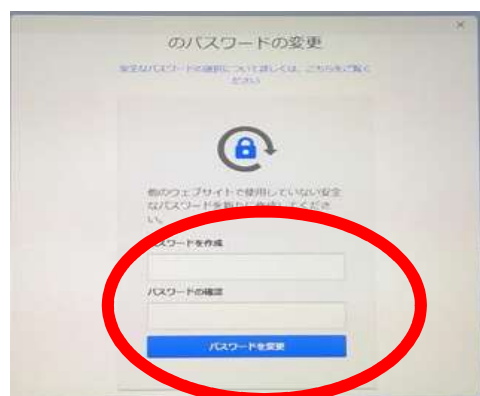
5. もう一度学校でもらったglアカウントを入力
4と同じもの



6. 各自配布されたパスワードを入力する。



7. 【パスワードの変更】 任意で設定
(忘れないようにメモなどをしておきましょう)

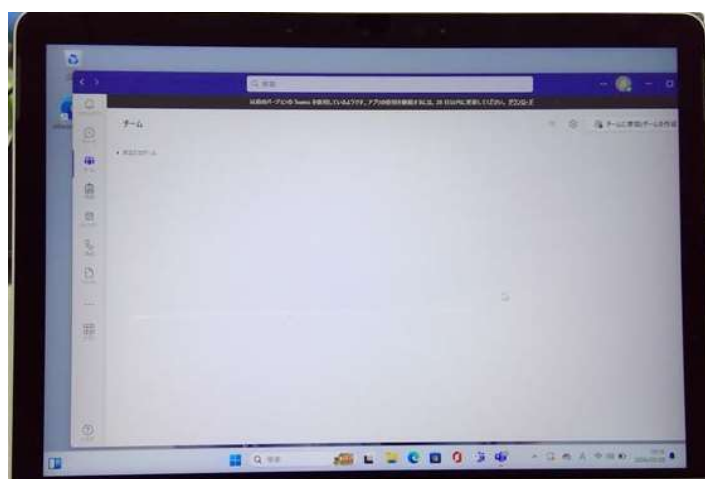
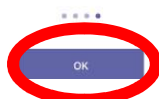


8. 以下のような画面が出た場合、[次へ]をタップしていき、画面を進めていく。

9. 完了!



必要なクラスの資料を必要
なときに提供します。



【以前のバージョンの Teams を使用しているようです。・・・】と出ている。新しくする方法は…?
他の手順書(PDF)にダウンロードの手順があります。