

SS 希望 I 研究入門 テーマ 3

評価について

a.関心・意欲・態度：授業への取組の様子（特に良い=2点 普通=1点 特に悪い=0点）

レポートの提出（提出=1点 未提出=0点）

d.論理的な見方・考え方：レポートの内容

良（2点）の基準を満たした中で、特に優れている。（例：記述内容に説得力がある）=優（3点）

レポートや Excel シートが、指示を全て満たしている。=良（2点）

レポートや Excel シートが、指示を一部満たしている。=可（1点）

レポートや Excel シートが、指示を全て満たしていない。=不可（0点）

未提出や期限外提出（レポートと Excel シートの両方が提出されなければ未提出とする）=不可（0点）

e.情報共有・他者との協働：他者との協働（協働できた=1点 協働できなかった=0点）

Teams の活用（活用できた=1点 活用できなかった=0点）

以下の A さんと B 君の会話を読みなさい。

B：ああ、眠たいなあ。

A：B 君眠そうね。授業中もよく寝てない？

B：うーん、僕は家が遠いから、朝起きるのが早くて、いつも眠いんだよね。

A：大変だね。私は通学時間短いから、いっぱい寝られるよ！

B：A さんが羨ましいなあ。やっぱり通学時間が長い人は、睡眠時間が少ないのかな？

A：電車の中で寝ればいいじゃない？

B：僕は、電車では本を読んでいるんだよ。

A：へえー、B 君は本を読むのが好きなのね。

B：そうだね、文章を読むのは好きだね。

A：そういえば、国語の授業だけは寝ないで楽しそうにしてるわね！

B：あはは。まあ、たしかに国語は得意だね。

A：やっぱり読書が好きな人は、国語が得意なのかしら？



この会話をきっかけとして、A さんと B 君は、課題研究の時間に次のような問いを立て調査することにしました。

A さんの問い：

「読書の好き嫌い」と国語の得意不得意には、どのような関係があるのか？」

B 君の問い：

「通学時間」と睡眠時間には、どのような関係があるのか？」

A さんと B 君は、右のようなアンケート調査を行うことにしました。



アンケート調査のお願い

私は、希望ヶ丘高等学校 20△H の A と申します。課題研究の授業で「読書の好き嫌い」と国語の得意不得意には、どのような関係があるのか? という問いについて研究しています。つきましては、次のアンケート調査へのご協力をお願いします。回答に要する時間は、3分程度です。ご回答いただいた情報は適正に管理し、研究以外に使用することはありません。調査結果は、個人が特定されない状態で公表します。

次の質問にお答えください。

質問1 あなたは読書（書籍を読むこと）が好きですか、嫌いですか？

質問2 あなたは国語が得意ですか、不得意ですか？

回答は△月△日までに、以下のリンクからお願いします。なお回答しない場合も、あなたの不利益になることは一切ありません。

https://forms.office.com/Pages/ResponsePage.aspx?id=yGgrGL7aUUSOk91_IEl5hqRA3xeUST5HjBN-dVFtS61UQUIFN05CNUYxTUZNM003UjFOTVAzM0dEQy4u



研究実施者 希望ヶ丘高等学校 20△H A
研究指導者 希望ヶ丘高等学校 ○○ ○○

アンケート調査のお願い

私は、希望ヶ丘高等学校 20△H の B と申します。課題研究の授業で「通学時間と睡眠時間には、どのような関係があるのか?」という問いについて研究しています。つきましては、次のアンケート調査へのご協力をお願いします。回答に要する時間は、3分程度です。ご回答いただいた情報は適正に管理し、研究以外に使用することはありません。調査結果は、個人が特定されない状態で公表します。

次の時間を[分]で数字のみをお答えください。

質問1 あなたの通学時間は何分ですか？（例：2時間 → 120）

質問2 あなたの毎日の睡眠時間は何分ですか？

平常授業の週を平均した1日あたりの睡眠時間をお答えください。（例：6時間 → 360）

回答は△月△日までに、以下のリンクからお願いします。なお回答しない場合も、あなたの不利益になることは一切ありません。

https://forms.office.com/Pages/ResponsePage.aspx?id=yGgrGL7aUUSOk91_IEl5hqRA3xeUST5HjBN-dVFtS61URDFKUU9JMjhiSUxVSzFSUVhYNDZLSlowOS4u



研究実施者 希望ヶ丘高等学校 20△H B
研究指導者 希望ヶ丘高等学校 ○○ ○○

1. 問いと仮説

Aさんの問い：読書の好き嫌いとは国語の得意不得意には、どのような関係があるのか？

あなたの仮の答え（仮説）：

.....

2. 結果

表1 読書の好き嫌いとは国語の得意不得意のクロス集計

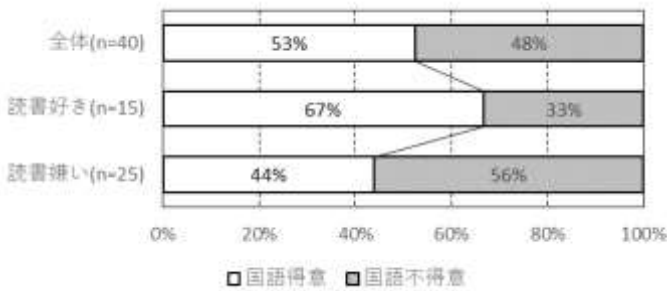
被験者数
(配布した人数) 40 人

回答者数
(回答した人数) 人

有効回答数
(適切に全て回答した人数) 人

有効回答率
(有効回答数÷被験者数) %

		読書		全体
		嫌い	好き	
国語 授業	得意	人 (%)	人 (%)	人 (%)
	不得意	人 (%)	人 (%)	人 (%)
全体		人 (100%)	人 (100%)	人 (100%)



このグラフは見本です！

実際には、表1のデータをもとにExcelで各自が同様のグラフを作成し、そのExcelシートをオンライン提出します。自分の作ったグラフを見て「3.考察」「4.課題と今後の展望」を書きます。

図1 読書の好き嫌いとは国語の得意不得意のクロス集計

3. 考察

あなたの仮説が正しかったかどうか、それは結果のどの部分から判断できるのか、を書きます。

.....

.....

.....

4. 課題と今後の展望

仮説の正否を判断に不足していた情報はあるか、もっと何を調べればよいか、を書きます。

.....

.....

.....

1. 問いと仮説

B さんの問い：通学時間と睡眠時間には、どのような関係があるのか？

あなたの仮の答え（仮説）：

.....

2. 結果

被験者数 40 人

回答者数 人

有効回答数 人

有効回答率 %

相関係数 $r =$

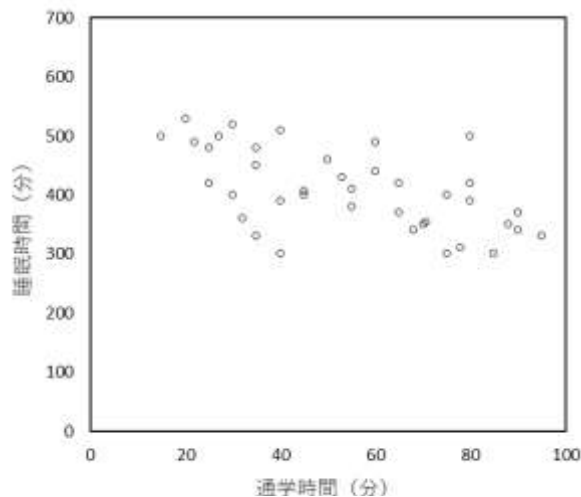


図 1 通学時間と睡眠時間の関係

表 1 相関の強さの表現

相関係数の値	相関の強さ
$0.7 \leq r \leq 1.0$	強い正の相関がある
$0.4 \leq r < 0.7$	正の相関がある
$0.2 \leq r < 0.4$	弱い正の相関がある
$-0.2 \leq r < 0.2$	ほとんど相関がない
$-0.2 \leq r < -0.4$	弱い負の相関がある
$-0.4 \leq r < -0.7$	負の相関がある
$-0.7 \leq r \leq -1.0$	強い負の相関がある

このグラフは見本です！

実際には、Excel で各自が同様のグラフを作成し、その Excel シートをオンライン提出します。自分の作ったグラフを見て「3.考察」「4.課題と今後の展望」を書きます。

3. 考察

あなたの仮説が正しかったかどうか、それは結果のどの部分から判断できるのか、を書きます。

.....

4. 課題と今後の展望

仮説の正否を判断に不足していた情報はるか、もっと何を調べればよいか、を書きます。

.....

