



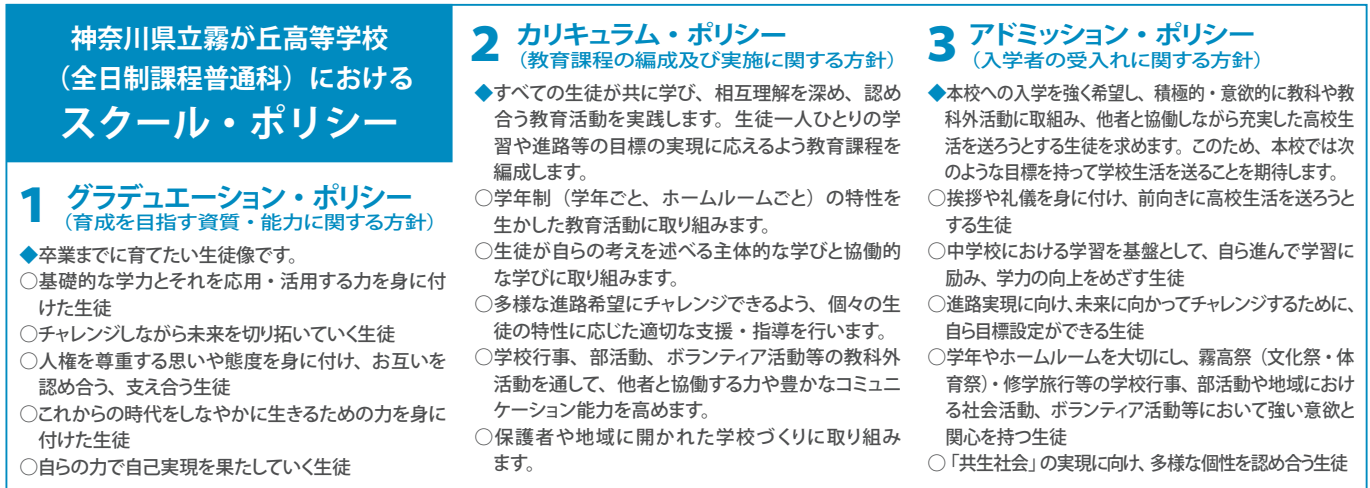
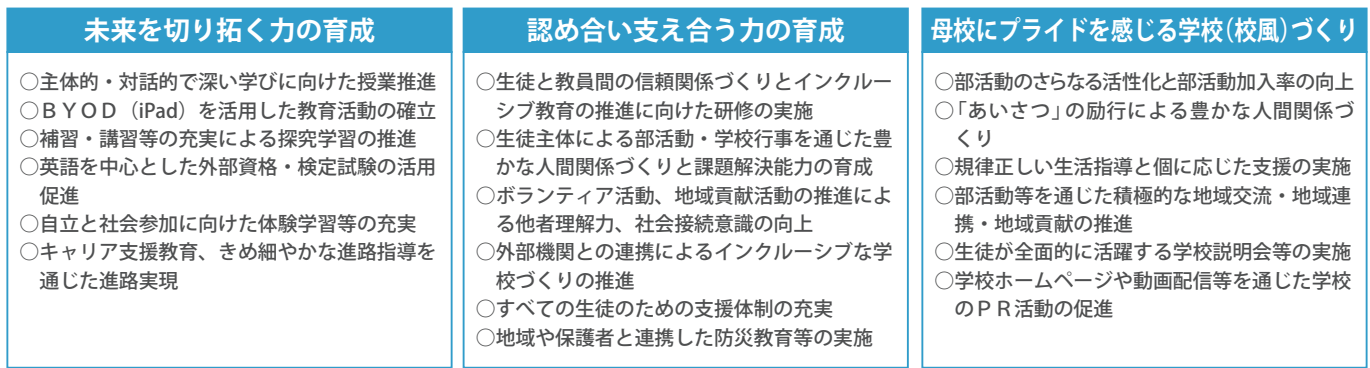
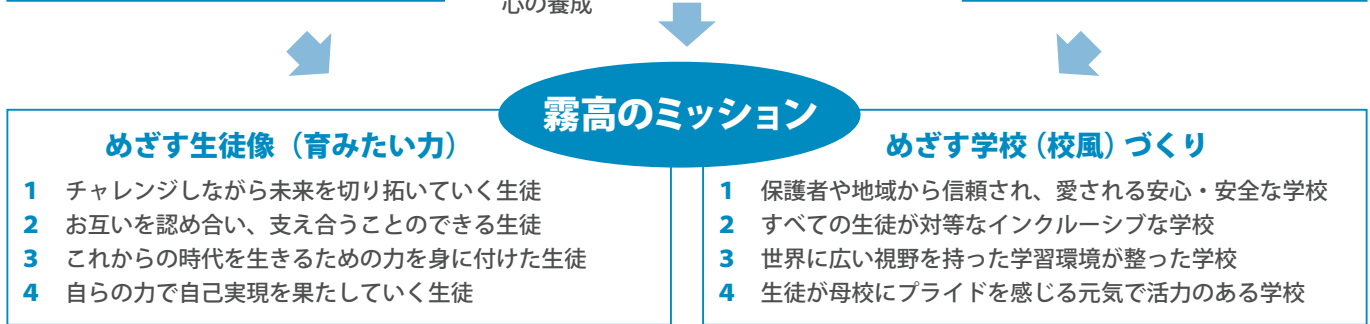
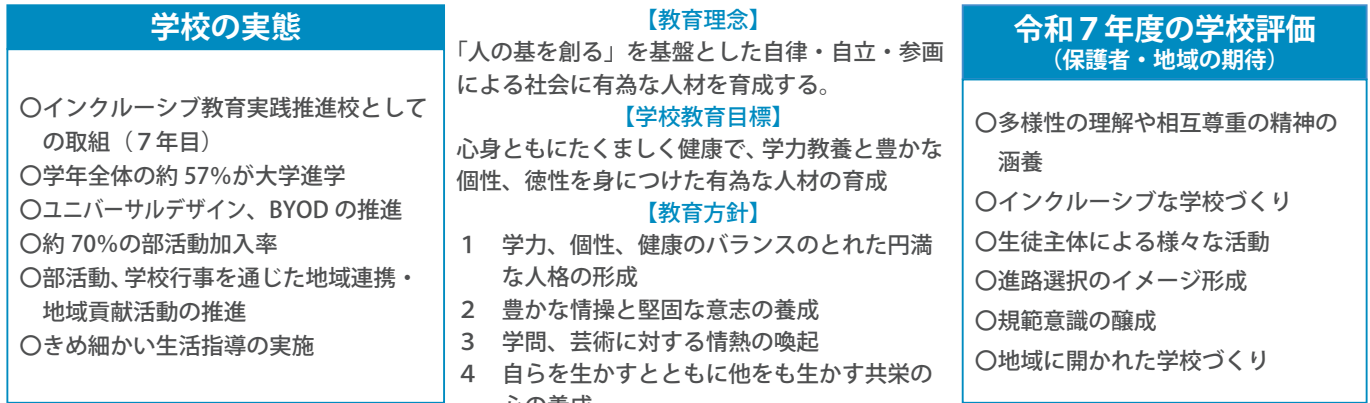
令和8年度  
学校案内

全日制・普通科

神奈川県立霧が丘高等学校

## 神奈川県立霧が丘高等学校 グランドデザイン

# Challenge! ～ 未来を切り拓け ～



# 年間スケジュール

## 1学期

4

April

- 入学式
- 新入生オリエンテーション
- 対面式
- 部活動紹介
- 避難訓練
- 校外学習活動

5

May

- 中間試験
- 選択科目説明会(1・2年)

6

June

- 霧高祭(体育部門)



体育祭

7

July

- クラスマッチ
- 期末試験
- 実力テスト(1・2年)
- 三者面談
- 補習・講習
- 部活動合宿

8

August

- 補習・講習
- 部活動合宿
- インターンシップ



校外学習 (1年)

## 2学期

9

September

- 霧高祭(文化部門)



10

October

- 生徒会役員選挙
- 中間試験
- 修学旅行(2年)
- DIG研修

11

November

- 地域貢献デー
- チューリップ球根植え

12

December

- 期末試験
- 実力テスト(1・2年)



校外学習 (2年)

## 3学期

1

January

- 学年末試験(3年)

2

February

- 入学者選抜

3

March

- 生徒総会
- クラスマッチ(1・2年)
- 学年末試験(1・2年)
- 卒業式



クラスマッチ



修学旅行

# 霧高生の一日

## 日課表(平常時)

ホームルーム	8:45~ 8:50	委員会、行事、進路など、大切な連絡が伝えられます。	5校時	13:35~14:25	午後は、2校時あります。
1校時	9:00~ 9:50	授業時間は50分です。午前中は、4校時まであります。授業の間には、10分間の休憩があります。	6校時	14:35~15:25	
2校時	10:00~10:50		ホームルーム 清掃	15:25~	担任の先生から、明日の予定や、連絡が伝えられます。清掃は、自分の教室だけでなく、割り当てられた教室や廊下も行います。
3校時	11:00~11:50		放課後	運動部も文化部も、活発に活動しています。部活動の活動時間は、各部活動によって違います。	
4校時	12:00~12:50				
昼休み	12:50~13:35	昼休みは45分あります。昼ごはんは、お弁当を持参するか、売店でパンやお弁当を購入してください。			

- 創立 昭和50(1975)年4月

- 生徒数 965名(令和8年5月現在)
- 第1学年 9クラス…男子187名・女子144名
- 第2学年 9クラス…男子164名・女子159名
- 第3学年 9クラス…男子159名・女子152名



## ●制服紹介



## 霧が丘高校の学びの特長

- 3学期制を導入し、1日50分授業×6時間を基本とします。
- 全教室大型モニター設置、全生徒iPad所持のメリットを活かした授業やペアワーク、グループワーク等による主体的で探究的な学びを推進しています。
- 2年生の数学や3年生の一部の選択科目で、少人数授業を行っています。
- 総合的な探究の時間では、外部講師による講演や探究活動、体験学習等を実施し、社会に目を向け自分の将来を切り拓く力を身につけます。
- 実用英語技能検定、日本漢字能力検定、情報処理技能検定、日本語検定等の資格取得を促進するため、年に数回各検定を校内実施しています。



## 教育課程

※変更になることもありますのでご了承ください。

### 1年生

																										芸術選択					
1	2	3	4	5	6	7	8	9	10	11	12	13	14	15	16	17	18	19	20	21	22	23	24	25	26	27	28	29	30		
現代の国語		言語文化		地理総合		歴史総合			数学Ⅰ		数学A		物理基礎		化学基礎		体育		保健		英語コミュニケーションⅠ		論理・表現Ⅰ		音楽Ⅰ		美術Ⅰ		書道Ⅰ	総合探究	LHR
											自己と社会Ⅰ																				

### 2年生

																							必修選択Ⅰ		必修選択Ⅱ						
1	2	3	4	5	6	7	8	9	10	11	12	13	14	15	16	17	18	19	20	21	22	23	24	25	26	27	28	29	30		
文学国語			公共			数学Ⅱ			生物基礎		体育		保健		英語コミュニケーションⅡ		家庭基礎		情報Ⅰ		物理		音楽Ⅱ		美術Ⅱ		書道Ⅱ		数学B	総合探究	LHR
																							日本史探究		古典探究		英語コミュニケーションⅠ				
																							世界史探究		自己と社会Ⅱ						

### 3年生

											必修選択Ⅰ		必修選択Ⅱ		必修選択Ⅲ		自由選択(0~3科目選択)														
1	2	3	4	5	6	7	8	9	10	11	12	13	14	15	16	17	18	19	20	21	22	23	24	25	26	27	28				
論理国語		文学国語		体育					英語コミュニケーションⅢ		※物理(継続)+自選1単位	化学		数学Ⅲ(数BC選択者)	数学探究β(数B選択者)	生物	※数学C(数B選択者)+自選①	数学Ⅰ													
											※生物(+自選1単位)	日本史探究	古典探究	現代の国語	現代の国語	英語コミュニケーションⅡ	英語コミュニケーションⅡ	国語表現(上限20人)	国語表現(上限20人)	※スポーツ概論①(+Ⅲのスポーツ概論)											
											世界史探究	自己と社会Ⅲ	政治・経済	英語コミュニケーションⅡ	歴史総合	数学A(数A選択者)		音楽Ⅲ	美術Ⅲ	書道Ⅲ											

※1 太枠より1科目ずつ選択 ※2 必修選択Ⅱと同じ科目は選べない ※3 ※印が科目名についているものは、必ず自選もとること

#### 【自由選択科目】

科目名	単位	科目名	単位	科目名	単位	科目名	単位	科目名	単位	科目名	単位	科目名	単位
言語文化	2	倫理	2	物理	1	生物	1	スポーツ概論	1	保育基礎	2	情報Ⅱ	2
政治・経済	2	数学C	1	化学	3	幼児教育音楽	2	論理・表現Ⅰ	2	フードデザイン	2		

# 進路支援と実績

## 3年間を通じたキャリア支援

専門講師による「職業理解ガイダンス」「模擬授業」「分野別進路説明会」などを実施しており、3年間を見据えて、生徒自らの希望に応じた進路形成と、一人ひとりの自己実現能力を系統立てて育むことを目指しています。

	1 学年	2 学年	3 学年
1 学期	自己理解 文理選択指導	小論文講座 上級学校模擬授業	志望理由書 進路別ガイダンス
夏季休業中	インターンシップ オープンキャンパス	インターンシップ オープンキャンパス	インターンシップ オープンキャンパス
2 学期	探究活動 職業理解ガイダンス	修学旅行調べ学習 分野別説明会	探究活動 多様な講座
3 学期	文章講座 系統別進路ガイダンス	上級学校別ガイダンス	

## 過去3年間の年度別進学者数

### ● 主な大学進学先

大学名	2025年 49期生	2024年 48期生	2023年 47期生
麻布	3 (3)	3 (4)	2 (2)
亜細亜			0 (2)
桜美林	12 (16)	9 (12)	11 (15)
大妻女子	1 (1)	1 (1)	4 (4)
学習院	1 (1)		
神奈川	24 (26)	20 (25)	29 (33)
神奈川工科	4 (6)	3 (5)	3 (0)
鎌倉女子	2 (2)		
関東学院	22 (30)	33 (42)	30 (39)
北里			3 (3)
杏林大学	1 (1)		0 (1)
慶應義塾	1 (1)		
工学院	0 (1)	0 (2)	3 (3)
國學院	2 (3)	2 (2)	
国土館	3 (4)	2 (2)	2 (5)
駒澤	1 (1)	1 (2)	3 (4)
駒沢女子	0 (1)		0 (1)
相模女子	6 (6)	6 (6)	6 (7)
産業能率	10 (12)	8 (8)	3 (4)
実践女子		1 (1)	1 (1)
淑徳	1 (1)		
松陰			0 (1)
城西国際		1 (1)	
上智		1 (1)	
湘南医療	1 (1)	1 (1)	2 (2)
湘南工科			3 (9)
昭和医科		1 (1)	
昭和音楽			
昭和女子			1 (1)
女子美術	1 (1)	1 (1)	
杉野服飾			
洗足学園音楽	3 (3)		
専修	8 (9)	15 (17)	8 (8)
創価		1 (1)	1 (1)

大学名	2025年 49期生	2024年 48期生	2023年 47期生
大東文化		0 (2)	
大正	1 (1)		1 (1)
高千穂	2 (2)	2 (2)	
拓殖	4 (4)	1 (1)	2 (3)
多摩	1 (1)	0 (1)	0 (1)
玉川	4 (4)	4 (5)	6 (7)
中央	1 (2)	0 (1)	1 (1)
鶴見	3 (3)		2 (2)
帝京	9 (11)	6 (8)	6 (11)
帝京科学			2 (4)
帝京平成	2 (3)		
田園調布学園	3 (3)	1 (1)	2 (3)
桐蔭横浜	3 (3)	7 (8)	3 (5)
東海	11 (15)	7 (8)	13 (24)
東京医療学院			1 (1)
東京医療保健		1 (1)	1 (1)
東京家政学院			0 (2)
東京経営学院	1		1 (1)
東京経済	1 (1)		1 (1)
東京工科	2 (4)	4 (5)	4 (4)
東京工芸			4 (6)
東京通信		1 (1)	
東京国際		0 (1)	3 (3)
東京電機	3 (4)	1 (1)	1 (1)
東京都市	4 (6)	3 (5)	5 (5)
東京農業			1 (1)
東洋	0 (4)		
東洋英和女学院	1 (1)	1 (1)	2 (2)
東洋学園	0 (1)		
獨協			
日本	1 (9)	8 (8)	
日本女子体育			
横浜美術	1 (1)		

○その他 県立産業技術大学 1

( ) 内は合格延べ数 数字は全て現役生のみ

大学名	2025年 49期生	2024年 48期生	2023年 47期生
日本体育	2 (2)	3 (3)	4 (4)
日本文化			
二松学舎		0 (1)	
ビューティ&ウェルネス専門職	1 (1)		
フェリス女学院	1 (1)	1 (1)	2 (2)
文教	4 (4)	1 (1)	
文京学院			
法政	1 (3)		
武蔵野	0 (1)	0 (1)	2 (2)
明治	1 (2)	0 (2)	
明星	6 (7)	4 (4)	2 (2)
目白		1 (3)	0 (1)
ヤマザキ動物看護			
立教		1 (1)	
横浜商科	0 (1)	1 (1)	
横浜創英	3 (3)	3 (3)	3 (3)
横浜薬科	0 (1)		
立正	8 (9)	6 (9)	3 (4)
和光	4 (5)	2 (2)	5 (9)

### ● 主な短期大学進学先

大学名	2025年 49期生	2024年 48期生	2023年 47期生
鎌倉女子大短大部		1	1
共立女子		1	
相模女子大短大部		1	
自由が丘産能短期	1		
湘北			2
洗足こども短大			1
鶴見大短大部	1	3	2
東京交通			1
目白短期		1	
山野美容短期		1	
横浜女子			1

### ● 主な専門学校進学先

大原法律公務員 1  
横浜デジタルアーツ 3  
日本工学院 5  
日本工学院八王子 2  
アーツカレッジヨコハマ 3  
国際文化利用美容渋谷 3  
横浜リハビリテーション 4

情報科学 1  
横浜fカレッジ 2  
国際動物 7  
山野美容 5  
町田調理師 2  
横浜中央看護 2  
横浜保育福祉 2

日産横浜自動車学校 2  
日本電子 1  
横浜動物 4  
横浜ウエディング&ブライダル 4  
横浜実線看護 4

### ● 主な就職先

・神奈川県警察 1  
・パプコ(株) 1  
・関東総美(株) 1  
・(株) VOYAGE 1

## 第49期生(令和8年3月卒)進路別の人数と割合 卒業生322名

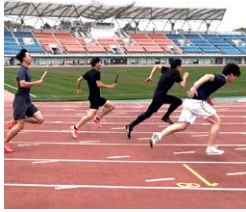
大学 [197名] (61%)	短大 [2名] (1%)	専門学校 [90名] (28%)	就職 [6名] (2%)	未定・進学準備 他 [27名] (8%)
-----------------------	--------------------	------------------------	--------------------	-------------------------------

## 部活動

各種大会への出場、学校行事への参加のほか、地域におけるさまざまなイベントにも関わり、運動部・文化部ともに主体的、積極的に活動しています。

### 陸上競技部

陸上競技部では、一人ひとりが目標に向かって日々の練習に励んでいます。昨年度は複数の種目で県大会出場を果たしました。競技だけでなく、あいさつなど社会に出ても必要な力も身につけられるように、日々心掛けています。一人の人間として、成長したい人は霧が丘高校陸上競技部へ！



### バスケットボール部

活動理念は「バスケットボールを通して、人として成長できる場」であること。技術向上や勝敗などの結果のみならず、自己管理能力やコミュニケーション能力の育成、自主・自立・自律を目標としています。また、学校生活を大切に、部活動だけに偏らず、勉強はもちろんのこと、基本的な生活習慣を身につけ、社会に出て活躍できる力を培っています。  
【男子】過去10年間連続して、新人戦・関東大会予選・総体予選の3大会、全ての大会で県大会に出場しています。今年度の目標は「県ベスト16」です。  
【女子】令和5年度かながわ部活ドリーム大賞受賞



### バレーボール部

5つの心(素直・奉仕・謙虚・反省・感謝)をモットーに、技術の向上だけでなく、人間力を身につけることを目標に、日々の練習に取り組んでいます。どのポジションからでも点を取ることができる攻撃的バレーを展開し、県ベスト16に入ることが目標です。



### 卓球部

卓球部は霧が丘高校で最も新しい部活です。週2回ですが、仲間と一緒に練習や体力づくりに励んでいます。個人競技ではありますが、チームワークを大切にしています。



### ソフトテニス部

ソフトテニス部では、男女ともに、結果だけにとられず、ゲームの中で最大限の力を発揮できるように日々練習しています。クレーコート1面を男女交互に使用しているため、部員同士の協力と声掛けが必要です。ソフトテニスという競技を通じて、集団の中で自らの行動に責任を持ち、協調性と人間性を身につけるよう活動しています。



### ハンドボール部

ハンドボール部は男女共に初心者が多いですが、男女ともに県ベスト16を目標に日々頑張っています。また、結果だけでなく人間性の成長につながるよう自分自身の行動に責任を持つよう心掛けています。男女仲良く共に高めあっているようなチームを目指しています。一緒にハンドボールやりましょう!!



### 野球部

レベルの高い神奈川県で戦えるように、志を高く持って日々の練習に励んでいます。令和6年度よりグラウンドが全面復旧し本校での練習や試合により一層の熱量をもって取り組んでいます。また、技術の向上だけでなく、挨拶・礼儀・思いやり・気遣いなど社会に出たときに気持ちよくコミュニケーションが取れることも目標に日々取り組んでいます。



### テニス部

〈コートについて〉  
グラウンドにオムニコートが完成しました!  
〈普段の活動について〉  
霧が丘高校硬式テニス部では硬式テニス、ソフトテニス、未経験者問わず活動し、地区大会ではリーグ戦優勝、個人戦では本選出場(県ベスト64)、団体戦では神奈川県ベスト16を目指し活動しています。

## 生徒会活動

生徒会は、部や委員会、PTAの方々とも連携しながら、霧高祭・体育祭といった学校行事、地域の方々との交流の場を提案・企画・運営をおこなっています。それぞれの機会がより心に残る感動的な経験になるよう、一人ひとりが様々な実感を味わえるよう、全校生徒一丸となって取り組んでいます。

日々の練習では動画を撮りフォームの研究をしたり、仲間とアドバイスをしあったりしています。また夏には合宿を行い更なる技術の向上を目指します。硬式テニス部の活動を通して充実したスクールライフを過ごしています。活動は男女別で活動日は男女ともに平日4日、土日はどちらか半日で活動しています。男女ともに初心者大歓迎!! 楽しくテニスをしましょう!

☆2024年度成績  
【男子】  
横浜地区高等学校テニス大会  
第4部リーグ3位



### サッカー部

高校選手権大会2次予選進出を目指し、日々の練習に励んでいます。また、サッカーの技術の向上だけでなく、サッカーを通して人間性を磨き、オフ・ザ・ピッチでも輝けることを心がけています。



### 剣道部

剣道部は少人数でもみんなで楽しく練習しています。防具をつけた稽古だけでなく、剣道の基本である日本剣道型所作法も学んでいます。活動日は週5日です。高校から始めた人でも段を取得することができます。大会での上位進出を目指して日々稽古しています。



### バドミントン部

県大会を目標に、部員全員が日々の練習に励んでいます。昨年度は体育館の耐震工事のため、外部との交流がより増えた年でした。経験者と初心者も共に練習し、お互いの力を高めあっています。また、技術の向上や結果だけにこだわらず、あいさつや礼儀など人と関わる上で必要な社会性を身につけられるよう日々活動しています。



## ダンス部

月・火・木の週3日、楽しく活動しています。自分たちで振り付けなどを考えるため、楽しいだけでなく、達成感ややりがいも感じることが出来ます。文化祭などの学校行事やクリスマスライブ等でダンスを披露しています。今年も皆さんに素晴らしいダンスを披露できるよう、一生懸命頑張ります。



## 山岳部

丹沢や奥多摩などの山々に、1か月に1回程度のペースで山行を行います。また毎年夏休みに、1泊2日の合宿(テント泊)を開催し、2000m級の山への登頂に挑戦しています。

活動日は火曜日と木曜日の週2回で、山行に向けたトレーニングや計画作りなどを行っています。先輩後輩同士の仲も良く、自然を身近に感じることが出来る唯一無二の部活動となっています。



## 写真部

毎週木曜日に活動しています。土日に江ノ島鎌倉や横浜に撮影会に行くこともあります。文化祭への参加のほかに、校内での写真展示を行っています。



## 合唱部

合唱部は月・金を中心に週2・3日活動しています。NHK全国学校音楽コンクール出場や、高文連総合開会式合同合唱の参加、高等学校合唱祭の出演などに向けて練習を頑張っています。部員仲良く日々活動しています！



## API部

週に2回集まって、画力向上を目指して和気あいあいと楽しくイラストを描いています。年に数回発行する部誌は、文化祭で配布しています。また文化祭では、日頃描きためたイラストの展示なども行っています。



## 華・茶道部

茶道は毎週水曜日、華道は月2回水曜日に、茶道・華道それぞれの嘱託顧問の講師の先生からご指導を受けています。基礎から教えていただけるので初心者でも安心です。文化祭では毎年お点前を披露したり、生け花を飾ったりしています。トイレや玄関にもお花を飾り、校内に癒しの空間を広げる活動も行っています。



## 吹奏楽部

音楽を全身全霊で感じ、目いっぱい楽しもう！基礎を大切に練習メニューが豊富なのは、もっと生き生きとした音楽を奏でたい、届けたいという思いから。一人ひとりが個性を磨き、仲間を思いやる気持ちを大切にしながら、活発に意見を交換し、元気に活動しています。夏の吹奏楽コンクールをはじめ、体育祭や文化祭などの学校行事での演奏のほか、地域のイベントにも数多く出演させていただき、たくさんの方々や心温まる楽しい時間を共有させていただいています。音楽を通じた心のふれあいを重ね、集団として、人間として成長していけるよう日々努力しています。



## 軽音楽部

軽音楽部は3学年合わせて60名程度おり、平日週4日で活動しています。私たちは日々、視聴覚室や各教室を使い季節行事ごとに行われるLIVEに向けて練習に励んでいます！！

学校内だけでなく、時々他校ともLIVEを行うなどの外部での活動もありお互いに技術を向上させるために学んだことを練習に取り入れています！

部員同士とても仲が良く、部活動の日々が音楽で溢れて楽しい部活です！！



## 文芸部

週2日、月曜日と木曜日の放課後に集まって活動しています。部員が各自のiPadで小説を執筆し、文芸誌にまとめます。執筆の合間、語彙力向上のため部員同士でカードゲームをすることもあります。文化祭では展示のほか、文芸誌を配付します。



## 美術部

活動日は、週4日です。毎月、校外スケッチや遠足に行き、美的体験を深めています。

コンクール活動として、黒板アート甲子園や県高校美術展などの発表に向けた制作を行っています。油彩画や水彩画、立体作品等、多様な作品も制作しています。このような個人制作だけでなく、部員全員で文化祭や体育祭の装飾などの共同制作も行っています。



## 家庭科研究部

月・水の週2で集まって活動しています。今年度は調理実習をメインに活動したことで、部員の仲がさらに深まりました。

また、作品制作にも取り組み、クリスマスオーナメントやプレスレット、リースなど様々な手芸にチャレンジできました。これからの目標として、手の込んだ料理や編み物を取り入れた活動を行い、より充実した部活にしていきたいです。



## 総合映像研究部

週2回ほど集まって動画を編集制作している部活です。学校説明会で使用する対外的なものから、各種行事(入学式等)で使用するもの、部内でのコンテスト用のものまで様々な動画を制作しています。

編集に飽きたら撮影素材を使ってイメージトレーニング!!先輩後輩の垣根なく、仲良く楽しく活動しています。



## ボランティア同好会

地域ケアプラザ、保育園など地域のボランティア活動、校内では冬のイルミネーションや前庭作業など学校を明るくすることや募金活動、清掃活動を行っています。



## 生徒会

私たちは委員会や部活動、クラスを繋ぎます。また入学式や対面式では新入生と2、3年生の間を繋ぎます。いつも全校生徒が元気に楽しく過ごせるように考え、地域との交流や学校行事をより楽しめるよう生徒会企画の運営なども行っています。とてもアットホームな生徒会です！

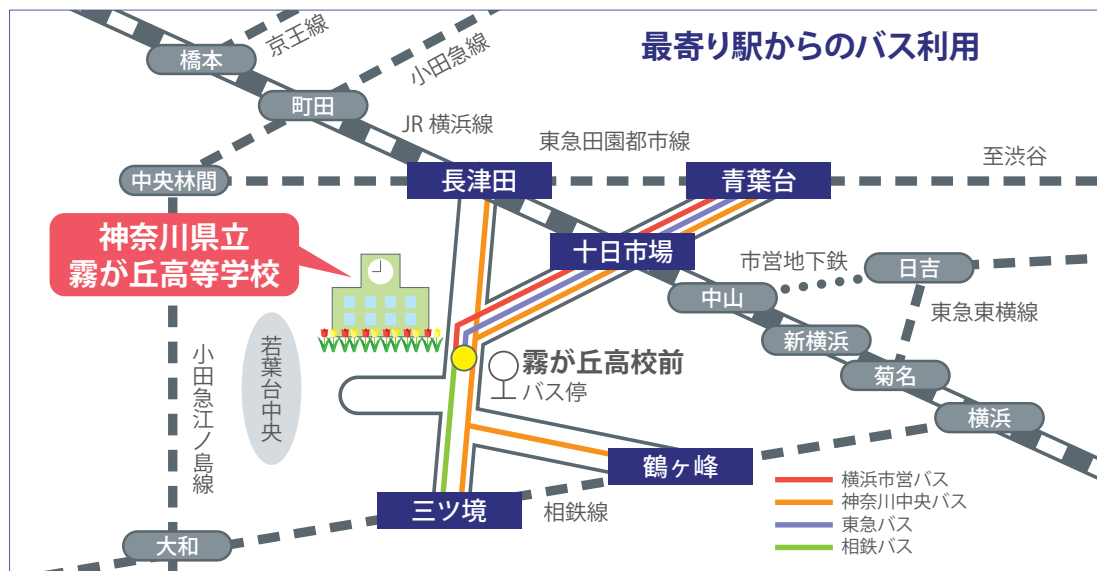


## 学校説明会 (令和8年)

- 第1回 7月25日(土)      第3回 10月3日(土)  
 第2回 8月29日(土)      第4回 11月14日(土)

●時間、予約方法は決定次第、ホームページに掲載します。

## Access



### 主な駅から本校までの所要時間

- JR 橋本駅から 約40分
- JR・東急 菊名駅から 約30分
- 小田急・相鉄 大和駅から 約50分

#### ● JR

JR横浜線十日市場駅(南口) 65系統、23系統のバス(横浜市営、東急)で約10分「霧が丘高校前」下車

#### ● 東急田園都市線

青葉台駅 65系統、23系統のバス(横浜市営、東急)で約20分「霧が丘高校前」下車  
 長津田駅 40系統のバス(神奈川中央交通)で約10分「霧が丘高校前」下車

#### ● 相鉄線

三ツ境駅 116系統のバス(神奈川中央交通、相鉄)(近隣公園前経由)で約20分「霧が丘高校前」下車  
 鶴ヶ峰駅 115系統のバス(神奈川中央交通)で約25分「霧が丘高校前」下車

## Topics

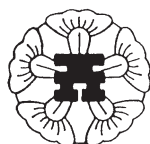
- 今年度の修学旅行は沖縄、来年度は四国の予定です。  
 平和学習と多文化理解を深め、  
 高校生活の思い出に残る修学旅行となっています。
- ICT を利用した教育を行っています。  
 生徒一人ひとりがタブレット端末を操作し、  
 双方向型授業や協働的な学びの活性化を図っています。



## Information

### ■ 本校の入学者選抜について

- 神奈川県から公表されたものをご覧ください。



### 神奈川県立霧が丘高等学校

〒226-0016 神奈川県横浜市緑区霧が丘6-16-1  
 TEL 045-921-6911(代表) FAX 045-923-0753  
<https://www.pen-kanagawa.ed.jp/kirigaoka-h/>

