

## 生徒の生活心得

神奈川県立港北高等学校生徒である誇りと自覚をもって、本校の教育目標をよく理解し、有意義な高校生活をおくるため、次のことに気を付けていきましょう。

### 1. 登下校（新型コロナウイルス等の感染予防対策による制限がない場合）

(1) 登校時刻 午前8時45分までに登校する。

(2) 下校時刻 午後5時までに下校する。

ただし、顧問教諭の監督がある場合の最終下校の時刻は午後7時とする。

※登校から下校まで、正当な理由もなく無断で欠席・遅刻・早退・外出をしないこと。

### 2. 服装

(1) 服装は清潔質素なもので、本校生徒としての品位を失わないものとする。

(2) 登下校時には必ず制服を着用するものとし（休日等の登下校時も同様）、それ以外の服装および化粧・装飾品の着用は禁止する。

#### 【制服】冬服（10月～5月）

上着着用。男子はネクタイ、女子はリボン又はネクタイを着用。セーター・カーディガン・ベストを着用する場合は上着の下に着用し、形や色については『生徒の生活心得』における服装規定の運用について」に示されたものとする。また、オーバー・コート類を着用してもよいが、ともに地味なものとする。

#### 夏服（6月～9月）

ワイシャツ・ブラウスはどちらも白無地を着用する。また、白無地に限り、ポロシャツの着用を認める。セーター・カーディガン・ベストは着用してもよいが形や色については『生徒の生活心得』における服装規定の運用について」に示されたものとする。なお、夏服に限りネクタイ・リボンは着用しなくてもよい。

(3) ラペルピンは所定の位置（上着の左襟）につける。

(4) 衣替え（夏服及び冬服の切替日）は毎年6月1日と10月1日である。ただし、移行期間（5月1日～5月31日・10月1日～10月31日）を設け、気候に合わせて夏服・冬服を選択できるものとする。

(5) 頭髮は清潔を保ち、見苦しくないようにすること。パーマ及び毛染・脱色等、着色・加工してはならない。

### 3. 校舎の使用 校舎および校内の備品は大切に扱い、誤って破損させた場合は速やかに届け出る。

なお、場合によっては実費弁償となることもある。校舎の屋上の使用は原則として認めない。

### 4. 所持品 必ず学年・組・氏名を明記する。高額の現金は持参しない。現金や貴重品を持参する場合、放置して紛失することのないよう気を付け、自己の責任の下でしっかり管理すること。

### 5. 携帯電話・スマートフォン

校内持ち込みは許可。ホームルーム・授業中は原則、電源を切り鞆の中へしまふ。使用の際は、担任及び教科担当の指示に従う。

### 6. 清掃 清掃は進んで行き、校舎内外の美化に努める。ゴミは分別し所定のゴミ箱に入れる。

### 7. 部室の使用 入学後に配付される生徒手帳の「部室使用について」を参照。

### 8. アルバイト 学業を優先する観点から、アルバイトを行う場合は保護者等の同意を得ること。なお、安全上・風紀上好ましくないものは禁止する。

### 9. 次の行為は禁止する。

(1) 飲酒、喫煙、薬物乱用

(2) バイク・自動車による通学（制服着用時の運転も含む）

(3) いじめ、暴力行為

(4) 試験中の不正行為

(5) SNS ※ の不適切な使用

(6) その他、法令で禁止されている行為及び本校生徒としてあるまじき行為

※ SNSとはソーシャル・ネットワーキング・サービスの略で、インターネット上で他者とやり取りできるサービス。

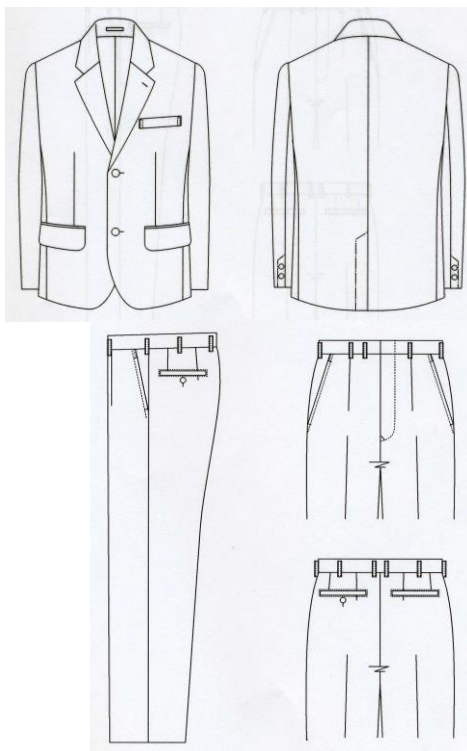
昭和50年 6月25日制定  
昭和52年10月12日改正  
昭和55年12月23日改正  
昭和60年 1月24日改正  
平成11年 7月12日改正  
平成14年 1月28日改正  
平成18年10月24日改正  
平成19年 4月 1日改正  
平成23年 4月 1日施行  
平成26年11月27日改訂  
平成30年12月20日改訂  
令和 元年12月17日改訂  
令和 2年11月 6日改訂  
令和 5年 4月 1日改訂

## 港北高校制服

### 【仕様】

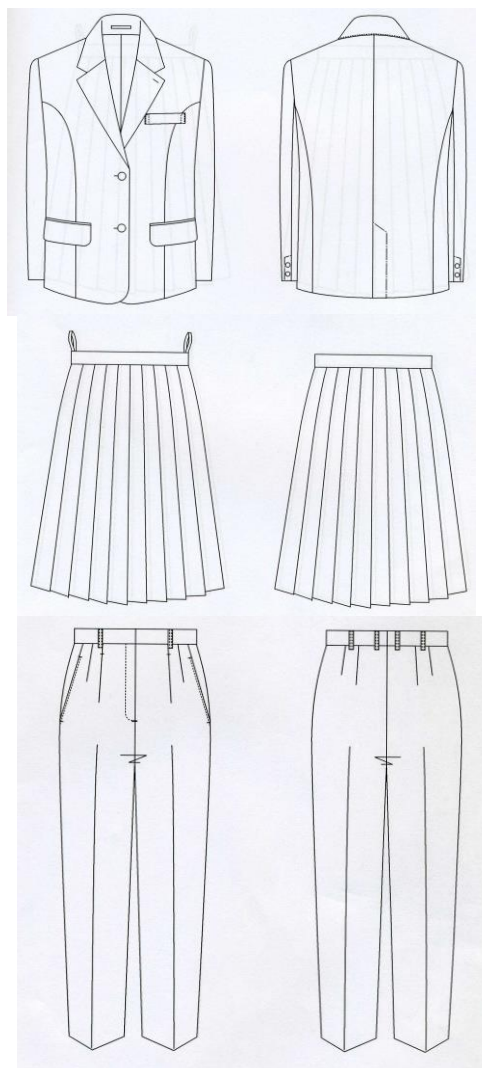
男子：

- (1) 上着
  - ・紺色
  - ・シングル2つボタン
  - ・袖2つボタン
- (2) ズボン (男子用)
  - ・紺地、グリーンチェック
  - ・アウト1スタック
  - ・ループ9本
  - ・前 脇斜めポケット 後 左右つき
  - ・裾 シングル
- (3) ワイシャツ ・白無地、一般型とする。
- (4) ネクタイ ・学校指定
- (5) 徽章 ・学校指定 (ラペルピン型)



女子：

- (1) 上着
  - ・紺色
  - ・シングル2ボタン
  - ・袖 2ボタン
- (2) スカート
  - ・紺地・グリーンチェック
  - ・20本車ひだ
  - ・ウエスト ベルト幅3.0cm  
アジャスター仕様
- (3) ズボン (女子用)
  - ・紺地・グリーンチェック
  - ・ループ6本
  - ・アウト1スタック
  - ・前 斜ポケット 後ポケットなし
  - ・裾 シングル
- (4) ワイシャツ・ブラウス・白無地、一般型とする。
- (5) リボン ・学校指定
- (6) ネクタイ・学校指定
- (7) 徽章 ・学校指定 (ラペルピン型)



## 【着用について】

### 冬服（10月～5月）

男子：上着、ズボン、ネクタイを着用する。シャツは白無地に限る。セーター・カーディガン・ベストを着用する場合は上着の下に着用し、形や色については『生徒の生活心得』における服装規定の運用について」に示されたものとする。また、オーバー・コート類を着用する場合は、ともに色や形が地味なものとする。ラベルピンは上着の左襟につける。

女子：上着を着用する。指定のスカートまたはズボン（女子用）のどちらかを着用する。指定のネクタイまたはリボンのどちらかを着用する。シャツ又はブラウスは白無地に限る。セーター・カーディガン・ベストを着用する場合は上着の下に着用し、形や色については『生徒の生活心得』における服装規定の運用について」に示されたものとする。また、オーバー・コート類を着用する場合は、ともに色や形が地味なものとする。ラベルピンは上着の左襟につける。

### 夏服（6月～9月）

男女共通：指定のズボン、スカートを着用する。ワイシャツ・ブラウス（女子の場合）はどちらも白無地を着用する。また、白無地に限り、ポロシャツの着用を認める。セーター・カーディガン・ベストを着用する場合は上着の下に着用してもよいが、形や色については『生徒の生活心得』における服装規定の運用について」に示されたものとする。

夏服に限り、男子はネクタイ、女子はリボンあるいはネクタイを着けなくてもよい。

### 「生徒の生活心得」における服装規定の運用について

#### 1 セーター・カーディガン・ベストの形・色について

##### (1) 形について

Vネックを原則とし、冬服の場合は、ネクタイ・リボンが見える形状のものとする。

##### (2) 色について

白、黒、紺、ベージュ、グレーの5色とする。

#### 2 校内での体操着の着用について

セーター・カーディガン・ベストの代用としての着用を認める。

平成19年11月30日改正

平成20年 4月 1日改正

平成23年 4月 1日施行

平成30年12月20日改正

令和 元年12月17日改正

令和 5年 4月 1日改訂