

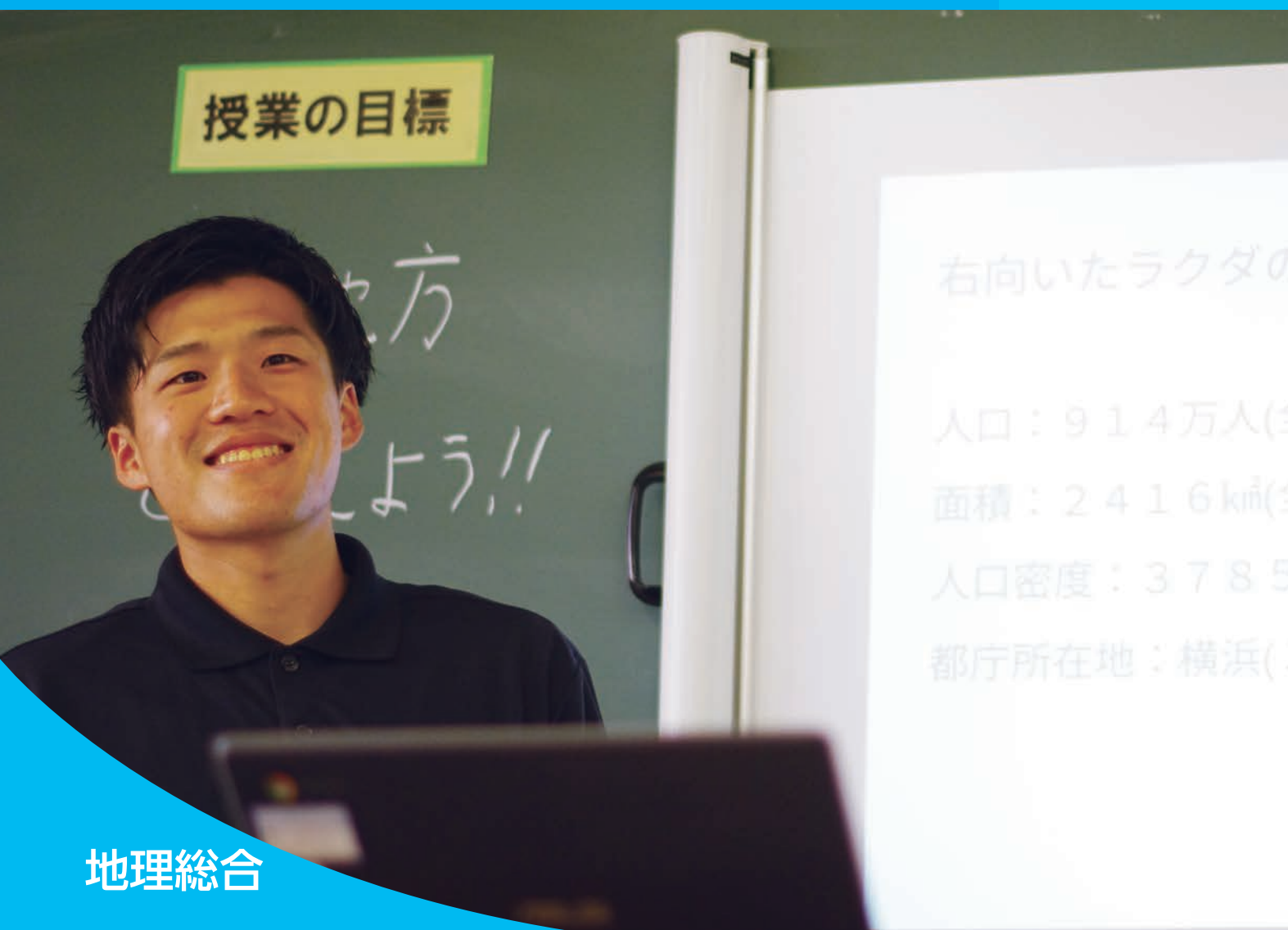
神奈川県立 永谷高等学校 

令和5年度版 学校案内



# 「わかる授業」で 自信が持てる。

永谷高校では、それぞれの教科で  
中学校の内容を復習する  
「学び直し」を行なっています。  
基礎や基本をしっかりと身に付け、  
高校での学びに向かいます。







アルファベット  
数え方や月、曜日  
be動詞と一般動詞の違い  
など

「学び直し」の例

## 英語

四則演算 分数の計算  
一次方程式 二次方程式  
ルートの計算  
座標のとり方  
など

## 数学



## 国語

漢検7・6級レベルからの小テスト  
口語文法の学び直し  
動詞・形容詞・形容動詞～感動詞まで  
など

学

# 確かな学力育成推進校

※ 永谷高校は県立高校改革実施計画（Ⅰ～Ⅲ期）において「確かな学力育成推進校」に指定されました。

## 確かな学力育成推進校としての取組

確かな学力の育成と学習意欲の向上

生徒一人ひとりに応じたきめ細かい指導

学び直しの学習や少人数指導を積極的に取り入れた授業実践の研究

### ▶育みたい生徒像

- 基礎的な知識・技能を活用して思考・判断し、問題解決に向けて行動できる人間
- 学び続ける意欲を持った人間
- 高い規範意識をもち規律ある行動のできる、自己を律する能力に優れた人間
- 社会の一員であることを自覚し、地域に貢献できる人間

### ▶研究の5つの柱

#### 授業規律の徹底

授業ルールの遵守、  
学ぶ姿勢の確立、  
ノートの取り方

1

#### 生活規律の徹底

学校生活のルール  
(遅刻、欠席、言葉遣い、服装・頭髪)  
の遵守、環境美化

2

#### 生徒理解に基づいた生徒と教職員の信頼関係の構築

外部専門家による  
生徒観察、きめ細かい  
面談、声掛け、  
研修

3

#### 学び直し、少人数学習等による効果的な教育実践

学び直し教材及び  
教育課程研究、  
ICTの推進

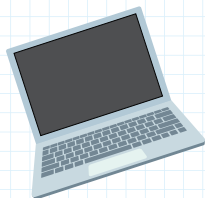
4

#### 放課後の学びの確立

部活動の活性化、  
補習、家庭における  
学習習慣の  
確立

5

「学び直し」などを通じ、基礎学力を身につけます



コンピュータ教室



授業風景



子ども陶芸体験



募金活動・朝のあいさつ運動



校内の美術作品展示

地域から信頼される  
学校づくりをめざします

知性と感性のバランスがとれた  
人材の育成をめざします

# 進路実現プロジェクト

永谷生に、激変する社会を生き抜く力を。

夏期講座

定期テスト対策講座



**Check!** 満足度92%!  
受講者は平均約20点UP!

就職試験対策コース



履歴書の書き方、面接、筆記試験対策などの個別指導を行います。

進路  
実現

3 学年

2 学年

1 学年

学び方ガイダンス



「なぜ勉強するのか」「成績があがる勉強法」などのテーマについて理解を深めます。

大学進学コース



大学進学に必要な学力を身につけます。

校内  
模試

**Check!** 満足度100%!  
受講者の7割以上が希望の進路を実現!

## 年間行事

4 月

Apr.

始業式  
入学式  
新入生オリエンテーション  
第1回到達度テスト  
携帯電話教室

5 月

May

身体計測  
PTA 総会  
社会見学  
生徒総会  
中間テスト  
校外清掃  
薬物乱用防止教室

6 月

Jun.

進路ガイダンス(2・3年)  
衣替え  
開校記念日(6月2日)  
三者面談  
選択科目説明会(1・2年)  
全公立展  
全校レクリエーション

10 月

Oct.

生徒会役員選挙  
中間テスト  
校外清掃、地域貢献デー  
第2回学校説明会  
永陵祭(文化祭)

11 月

Nov.

衣替え  
校外清掃  
進路ガイダンス(1・2年)  
防犯教室(3年)  
喫煙防止教室

12 月

Dec.

期末テスト  
第3回学校説明会  
球技大会  
終業式



入学式



社会見学



修学旅行



プール清掃ボランティア



永陵祭(文化祭)



# 部活動

活動の場を広げています

20の部活動、10の同好会、1の局が、  
活動しています。

## 運動部

野球・サッカー・陸上競技  
テニス・バスケットボール  
ダンス・バレーボール・剣道  
バドミントン・水泳  
ハンドボール・柔道

## 文化部

JRC・吹奏楽・茶道・華道  
CIA(コミックイラストアート)  
美術・軽音楽・囲碁将棋

## 同好会

料理・文芸・合唱・かるた・書道  
進路研究・写真・映像研究

## 局

放送局



バスケットボール部



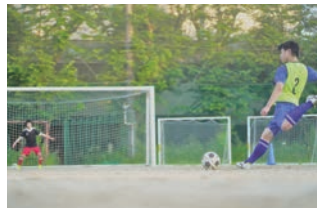
剣道部



バドミントン部



美術部



サッカー部



華道部

映像研究同好会：「高校生のための eiga worldcup2022」優秀作品賞・日本ケーブルテレビ連盟賞・最優秀女子演技賞

合唱同好会：「神奈川県高等学校合唱祭」合唱専門部会長賞

書道：「第46回学芸書道全国展」硯心会奨励賞(2名)・特選(7名)、「第38回高円宮杯日本武道館書写書道大覧覧会 毛筆の部」大会奨励賞(2名)・特選(1名)・金賞(1名)、「第53回神奈川県高等学校教育書道コンクール」奨励賞(2名)

## 主な行事予定

7月

Jul.

期末テスト  
校外清掃  
終業式  
夏期講習  
進路ガイダンス(1年)  
陶芸子ども教室

8月

Aug.

夏期講習  
会社見学 インターンシップ  
公私合同説明・相談会  
第1回学校説明会  
始業式  
第2回到達度テスト

9月

Sep.

共通テスト説明会  
交通安全教室(1・3年)  
修学旅行

1月

Jan.

始業式  
3年学年末テスト

2月

Feb.

入学者選抜

3月

Mar.

卒業証書授与式  
学年末テスト  
校外清掃、生徒総会  
修了式  
進路ガイダンス(1・2年)



校外清掃



学年レクリエーション



球技大会



授業風景



卒業式

# 教育課程

多彩な選択で一人ひとりの進路希望に対応

本校では基礎学力の充実をはかり、幅広い進路希望に対応できるよう、多彩な選択科目を用意しています。個々の進路希望を満たすために必要な学習をすることができます。

1年 (30単位)	現代の国語 2	言語文化 2	地理総合 2	数学Ⅰ 3	数学A 2	化学基礎 2	生物基礎 2	体育 3	保健 1	芸術※ 2	英語 コミュニケーションⅠ 3	家庭総合 2	情報Ⅰ 2	探究的時間 1	総合的な LHR
2年 (30単位)	論理国語 2	文学国語 2	歴史総合 2	公共 2	物理基礎 2	体育 3	保健 1	芸術※ 2	英語 コミュニケーションⅡ 4	家庭総合 2	数学Ⅱ 4	必修選択 4	必修選択Ⅱ 2	探究的時間 1	総合的な LHR

必修選択科目群					
(2単位)	数学B	生物基礎	論理・表現Ⅰ	情報Ⅰ	保育基礎

※1年次の芸術は、音楽Ⅰ・美術Ⅰ・書道Ⅰのいずれかを履修し、  
2年次は、1年次に履修した科目と同じ科目のⅡ（音楽Ⅱ・美術Ⅱ・書道Ⅱ）を履修します。

3年 (30単位)	論理国語 2	文学国語 2	体育 2	英語 コミュニケーションⅢ 4	数学Ⅲ 4	地歴公民 4	必修選択 6	自由選択 8	探究的時間 1	総合的な LHR
--------------	-----------	-----------	---------	-----------------------	----------	-----------	-----------	-----------	------------	-------------

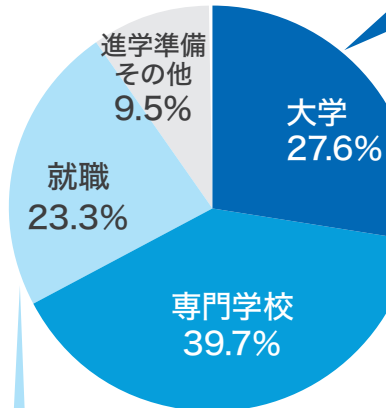
必修選択科目群			自由選択科目群			
(2単位)		(4単位)	(2単位)		(4単位)	
言語文化	英語コミュニケーションⅡ 英語コミュニケーションⅢ	日本史探究 世界史探究 政治・経済	現代の国語	音楽Ⅲ 美術Ⅲ 書道Ⅲ	生活と福祉 フードデザイン ファッション造形基礎	日本史探究 世界史探究 政治・経済
数学A 数学C	生活産業基礎	数学Ⅲ	数学Ⅰ 数学Ⅱ 数学B	論理・表現Ⅰ		物理 化学 生物
物理基礎 化学基礎	情報産業と社会					

※数学Ⅲの選択者は世界史探究、日本史探究、政治・経済を除いた必修選択科目から6単位選択する。  
※世界史探究、日本史探究、政治・経済の選択者は数学Ⅲを除いた必修選択科目から6単位選択する。

カリキュラムは変更になる可能性があります。

## 進路実績 (令和4年度)

### 合格状況



### 大学

神奈川大学、関東学院大学、鶴見大学、文教大学、横浜商科大学、横浜創英大学、相模女子大学、東京富士大学、日本経済大学、日本文化大学、湘南医療大学、東亜大学、湘南工科大学、横浜薬科大学、東京工芸大学、横浜美術大学(令和4年度)  
鎌倉女子大学、東海大学、松蔭大学、桐蔭横浜大学、桜美林大学、帝京大学、日本大学、専修大学、高千穂大学、千葉商科大学、田園調布学園大学、東京福祉大学、東洋英和女学院大学、東京保健医療福祉専門職大学、湘南鎌倉医療大学、和光大学、杏林大学、東京都市大学、神奈川工科大学、朝日医療大学校、麻布大学、ものづくり大学(直近4年間)

### 短期大学 0%

### 短期大学

鎌倉女子大学短期大学部、神奈川歯科大学短期大学部、湘北短期大学、戸板女子短期大学、ヤマザキ動物看護専門職短期大学、横浜女子短期大学、神奈川県立産業技術短期大学校、新渡戸文化短期大学、港湾職業能力開発短期大学校横浜校(直近4年間)

### 専門学校各種学校職業技術校等

横浜医療情報専門学校、神奈川県立衛生看護専門学校、横浜医療情報専門学校、横浜調理師専門学校、国際フード製菓専門学校、横浜調理師専門学校、横浜スイーツ&カフェ専門学校、国際フード製菓専門学校、横浜ビューティ&ブライダル専門学校、ハリウッド美容専門学校、横浜Fカレッジ、ハリウッド美容専門学校、横浜総合ビューティー&カレッジ、横浜保育福祉専門学校、横浜リゾートアンドスポーツ専門学校、羽田幼児教育専門学校、横浜保育福祉専門学校、東京山手調理師専門学校、横浜保育福祉専門学校、横浜デジタルアート専門学校、横浜情報専門学校、トヨタ自動車専門学校、横浜システム工学院、日本工学院専門学校 蒲田キャンパス、日産横浜自動車大学校、横浜日建工科専門学校、横浜公務員&IT専門学校、ホスピタリティツーリズム専門学校、大原法律公務員専門学校横浜校、神田外語学院、情報科学専門学校、大原簿記情報ビジネス専門学校、中央動物専門学校、阿佐ヶ谷美術専門学校、横浜デザイン学院、横浜ミュージックスクール(令和4年度)

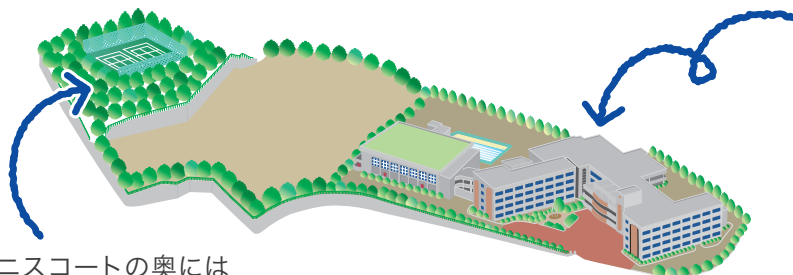
### 就職先

株式会社ウップスプランニング、陸上自衛官候補生、株式会社交換できるくん、仙峰苑、泉陽興業株式会社、吉田通信、株式会社エイワ、豊栄工業株式会社、NSKマイクロプレジション株式会社 藤沢工場、株式会社えひめ飲料、株式会社サノセキエンジニアリング、株式会社村山製作所、山崎製パン株式会社、京セラSOC 株式会社、プロレス団体、ANA FESTA 株式会社、イオンリテール株式会社、ヤスタワークス、株式会社コスメティアラボラトリーズ、医療法人社団TKG会まいおか歯科、幸樹の里、山手冷蔵株式会社、瀬谷CT歯科・矯正歯科、株式会社 日新、日本通運株式会社横浜国際輸送支店(令和4年度)

# 緑豊かな環境

校舎は高台にあり、晴れた日には、秩父連山から、丹沢、大山、箱根、伊豆まで見渡せ、正面には富士山が雄大な姿を見せる、大変学習環境のよい場所です。

敷地内には、およそ2000年前から人々が生活していたといわれている弥生時代の遺跡があります。



テニスコートの奥には弥生時代の殿屋敷遺跡があります。



## ラウンジ

休み時間を友達とゆっくり過ごせるスペースが各棟にあります。



## パン販売

種類が豊富で焼きたてのおいしいパンが並びます。昼休み以外でも自動販売機で購入できます。



学校から見た富士山の冬景色です。

# 令和5年度 学校説明会

8月18日(金)  
10月14日(土)  
12月9日(土)

時間やお申し込み方法については本校ホームページにてお知らせします。

# 制服紹介



## ◆ 学校概要 ◆

開校/昭和61(1986)年4月  
課程および学科/全日制・普通科  
学期/3学期制  
クラス数/15クラス  
令和3年度現在/  
1学年 5クラス  
2学年 5クラス  
3学年 5クラス

## ◆ 校章の由来 ◆

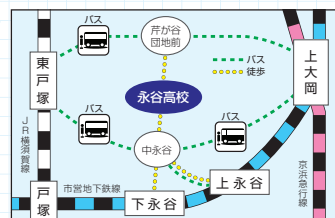
学校の所在地で古来より伝えられた地名、「永谷」の頭文字「永」を象っている。



校章の八方に伸びた線は、本校の教育目標の「知性」「情操」「健全」「健康」「開拓」「自主自律」に向かって、永遠に雄大に発展することを意味する。また白色は無限の可能性を意味し、地の色は学年色を表している。更に全体を円形にすることで、調和のとれた「精神・身体」両面の強化向上をめざしている。(学年色:入学年度ごとに定め、3年間変わりません。赤、青、緑の3色のうちのいずれかです。)

## ◆ 交通案内 ◆

- 京浜急行・市営地下鉄 上大岡駅よりバス30・71・上202系統乗車 約25分 「中永谷」下車 徒歩約5分
- 市営地下鉄 上永谷駅よりバス30・東12系統乗車 約6分 「中永谷駅」下車 徒歩約5分
- 市営地下鉄 下永谷駅より徒歩20分
- JR 東戸塚駅よりバス203・206・東50系乗車 約15分 「芹が谷団地前」下車 徒歩約8分 上202・東12系統乗車 約15分 「中永谷」下車 徒歩約5分



# 神奈川県立永谷高等学校

〒233-0016 横浜市港南区下永谷1-28-1  
電話/045-824-2165(事務室) FAX/045-825-3605  
ホームページ <https://www.pen-kanagawa.ed.jp/nagaya-h/>



学校のホームページはこちらから

