

# 学校へ行こう週間

2023/10/4 (水) - 10/6(金)

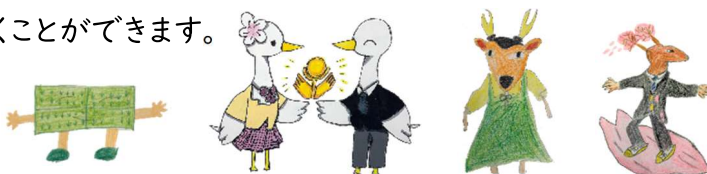
おたわらしえん

神奈川県立小田原支援学校は、県西地区の児童生徒が通っている特別支援学校です。小田原校舎、大井分教室、湯河原校舎の三つの学びの場で過ごしています。

子どもたちは、お互いを思いやり、じょうぶでたくましく、心豊かに学んでいます。そんな子どもたちの姿をぜひ見に来てください。普段の学校の様子を、活動に支障のない範囲で、自由に参観していただくことができます。



## 日程



月日	公開時間	行事等のため 校内不在の学部学年	公開可能な校外学習
10/4(水)	10:00~11:30 (受付9:45~)	小田原校舎:小 A 中 A 湯河原校舎:小 A 中 A	小田原校舎:小 A 中 A 山道歩行(雨天時は別の活動) *見学希望の方は申込み時にお伝えください。
10/5(木)	10:00~11:30 (受付9:45~)	小田原校舎:高 B 大井分教室:作業班(校外) 湯河原校舎:高 A2年	来校時には、上履きと 外履き入れの袋をご持参ください。
10/6(金)	10:00~11:30 (受付9:45~)	小田原校舎:高 B	

10/6(金)に高等部の作業班製品販売です。小銭をご用意ください。



小 A…小学部知的障害教育部門 中 A…中学部知的障害教育部門 高 A…高等部知的障害教育部門  
高 B…高等部肢体不自由教育部門

## 申込み

- ✓ あらかじめ FAX にてお申込みください。(お電話でも申込みできます。)
- ✓ FAXによる申込み用紙は、学校ホームページからダウンロードしてお使いください。  
<http://www.odawara-sh.pen-kanagawa.ed.jp/>

## アクセス

★公共交通機関をご利用ください。(各校舎、分教室に駐車場の用意はありません。)

小田原校舎 小田急螢田駅から徒歩 8 分、大雄山線穴部駅から徒歩 15 分

大井分教室 小田急線栢山駅から徒歩 25 分、御殿場線上大井駅から徒歩 25 分

湯河原校舎 JR 東海道線湯河原駅から徒歩 17 分

JR 東海道線湯河原駅から箱根登山バスで 3 分「中央二丁目」下車 徒歩 2 分