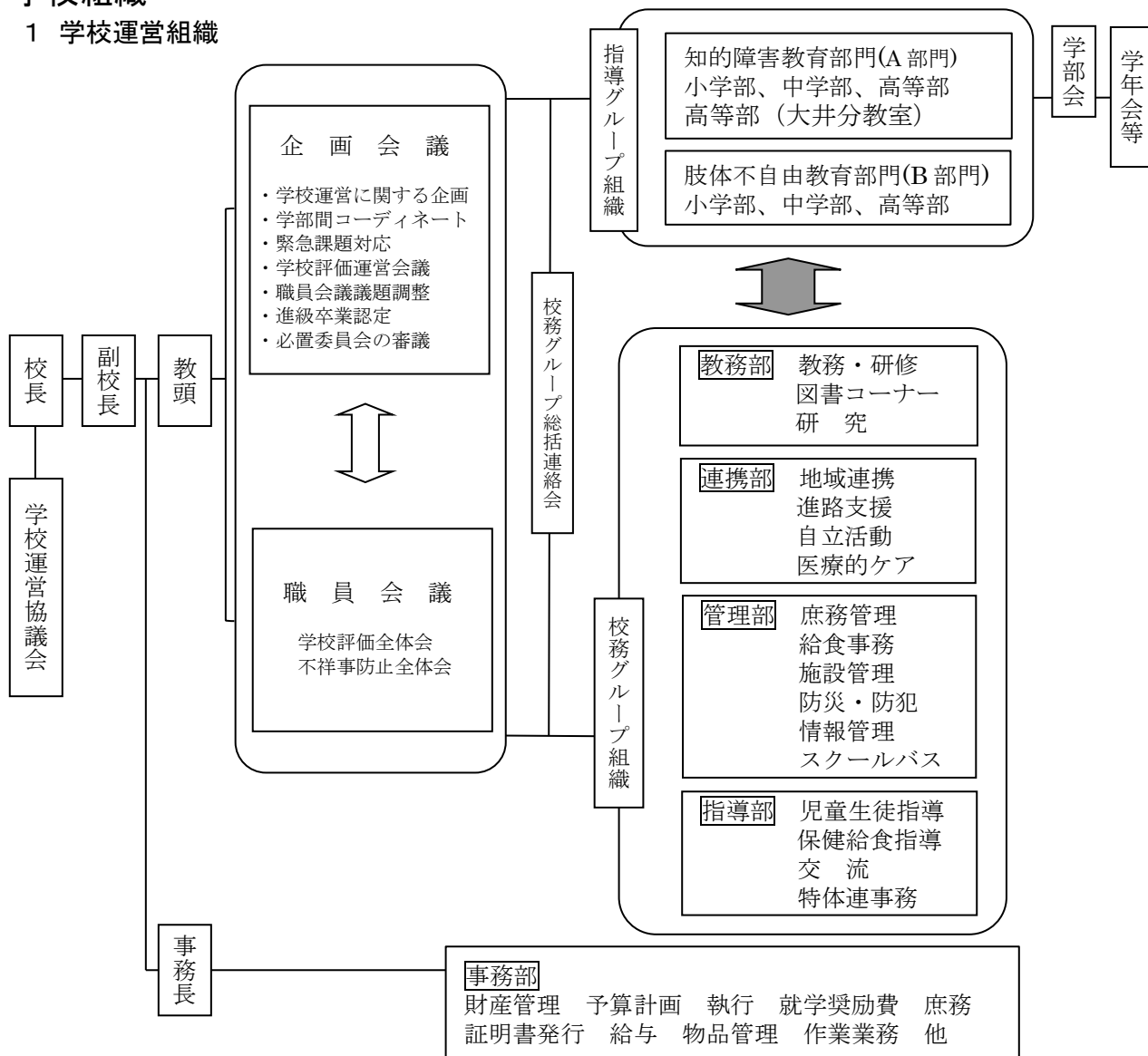


# 学校組織

## 1 学校運営組織



必置委員会 < ( ) は事務局 >

① 内部のみ 不祥事防止会議 (副校長)、業者選定委員会 (管理部)、学校防災委員会 (管理部)、就学支援委員会 (教務部)、教科書選定委員会 (教務部)、重複障害検討会 (教務部)、環境マネジメント推進会議 (管理部)、いじめ防止等検討委員会 (指導部) 医療的ケア代表者会 (連携部)、湯河原真鶴方面分教室開設準備委員会 (教務部) 校内支援委員会 (連携部)、通学支援検討委員会 (管理部)

② 外部も含む 学校運営協議会 (副校長、連携部)、学校評価運営会議 (管理部)、学校保健委員会 (指導部)、学校徴収金運営協議会 (管理部)、学校開放事業運営委員会 (事務部)

## 2 職員構成

	校長	副校長	教頭	総括教諭	教諭	養護教諭	実習助手	非常勤講師	非常勤職員	事務長	副主幹	主査	主事	技能員	栄養職員	調理員	介助員	施設管理員	学校医等	計
男	1	1	1	5	65		1	7		1	1	1	1	2				4	7	98
女			1	3	63	2	1	7	1				1	1	1	11	17	1		110
合計	1	1	2	8	128	2	2	14	1	1	1	1	2	3	1	11	17	5	7	208