

OISO High School Library

# 大磯高校図書館 利用ガイド



開館時間 8:40-16:45

開館日 課業日

長期休業中の開館日や臨時の休館日については、図書館入口のカレンダーでお知らせします！

## 貸出

借りる時に、カウンターで『学年・組・番号』を教えてください。



図書・雑誌

10冊

2週間



マンガ

5冊

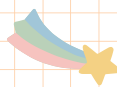
1週間



赤本

1冊

3日間



## 返却

OPEN時

カウンターで  
司書か図書委員  
に渡す

CLOSED時

廊下の  
返却ポスト  
に入れる



## 予約・リクエスト

### ★リクエスト

読みたい本が図書館にないとき、『リクエストカード』に書いて司書に渡してください。購入したり、他校から借りたりして入手します。

### ★予約

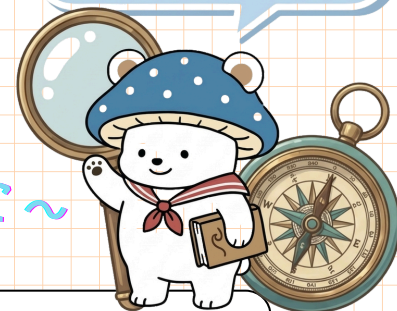
読みたい本が貸出中のとき、返却され次第連絡します。口頭でOK。

※本が用意出来たら、クラスルームから連絡します。



【秘密厳守】誰が何を借りたか、リクエストしたかは、他の人には絶対に秘密です。安心して利用してください。

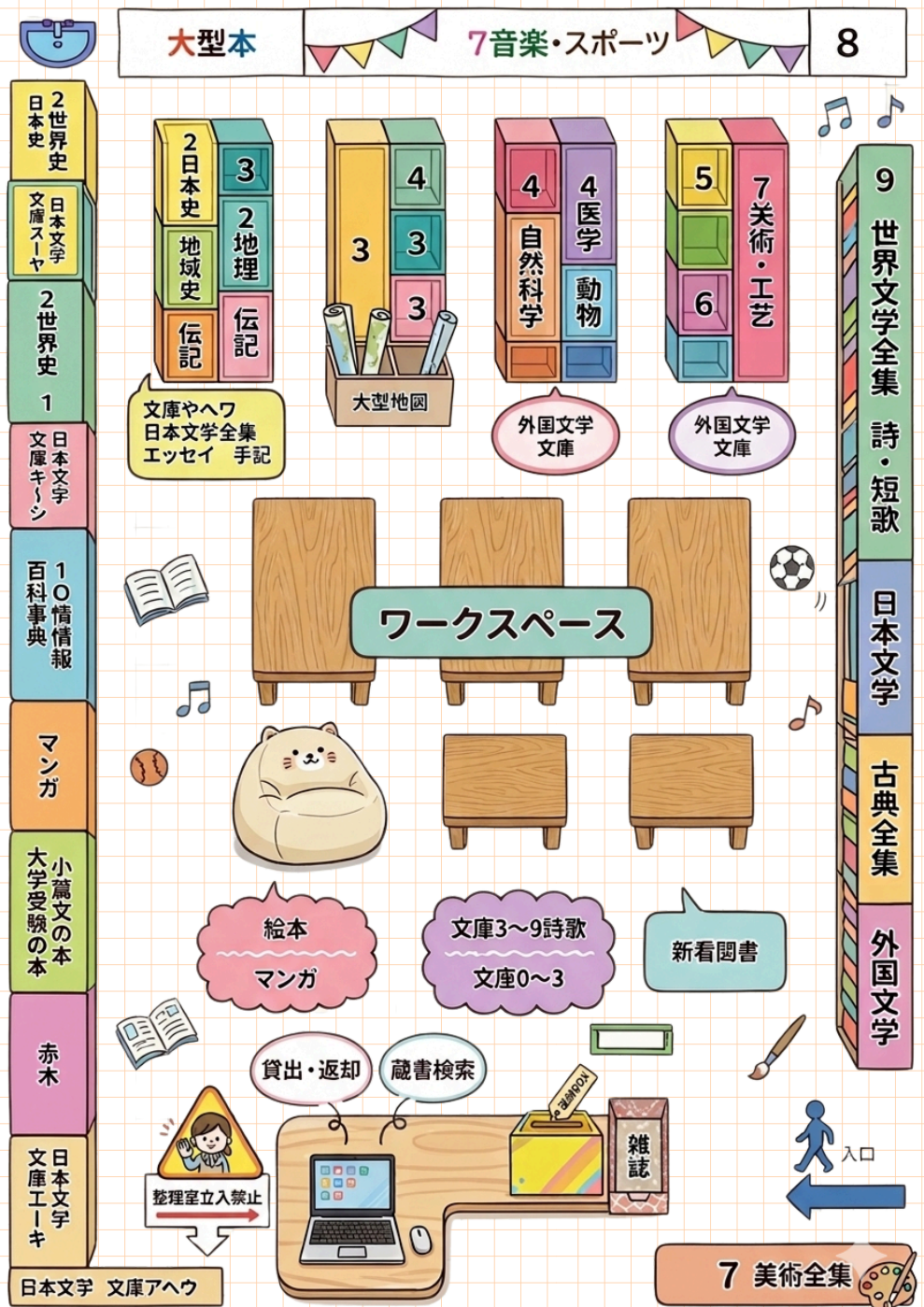
「調べものの相談に  
のります！」




お気軽に～


困ったことがあったら、  
司書に声をかけてみてください。  
一緒に解決方法を探しましょう♪


# 館内案内図




## 心地よい空間をみんなで守るためのお願い

 図書館の資料や  
物品は大切に  
扱きましょう。

 無断持出は禁止で  
す。必ず貸出続き  
をしてください。

 借りた資料は  
期限内に返却を。  
又貸しも禁止です。

 水分補給はOK!  
ただし、ゴミは必ず  
持ち帰ってください。

整理室と書庫に入りたい時は、必ず司書に声をかけてくださいね。

### 新聞・雑誌

#### 新聞

朝日新聞、読売新聞、  
毎日新聞、神奈川新聞、  
The Japan Times alpha

#### 雑誌

全校アンケートを検討中  
non-no、オレンジページ、歴史人、Newton、  
ナショナルジオグラフィック日本版、Sports  
Graphic Number、BE-PAL、Myjo、アニメー  
ジュ、Newtype、日経エンタテインメント！、  
SCREEN+、Casa BRUTUS、螢雪時代、日経  
PC、pripri、芸術新潮、美術手帖

海辺の特等席で、  
あなたをお待ちしています。

