



令和8年度 相模原中央支援学校
講演会のお知らせ



発達支援と教材教具 ～子どものわかり方に応じた支援～

子どもの行動には、様々な理由や背景があります。本講演会では「太田ステージアセスメント」の視点から、子どもの行動の理解と支援のアプローチについて学びます。ぜひご参加ください！

講師 **立松 英子 氏**

【全国療育相談センター 心理職（公認心理士）】

<講師 プロフィール>

元東京福祉大学社会福祉学部保育児童学科教授。学校心理士（スーパーアドバイザー）、自閉症スペクトラム支援士（エキスパート）。特別支援教育に長く携わり、現在は心身障害児福祉財団全国療育相談センターの心理職として自閉症スペクトラムを中心とした障害のある子どもの療育や保護者相談を行っている。

【主な著書】

- ・子どもの心の世界がみえる太田ステージを通じた発達支援の展開
立松英子/編著 斎藤厚子/著（学苑社）
- ・国語算数学びにくさのある子のための教材教具 主体的・対話的で深い学びを促す支援 立松英子/編著 障害児基礎教育研究会/著（明治図書出版）
- ・保護者のための障害児教育 理論と実践をつなぐ
小林保子/著 立松英子/著（学術出版会）
- ・発達支援と教材教具 子どもに学ぶ学習の系統性
立松英子/著（ジース教育新社）
※『発達支援と教材教具』はシリーズになっており、シリーズ5まで出版されております。

等

日時

令和8年7月30日（木） 9:30~11:30

【受付 9:10開始】

会場

相模原中央支援学校 体育館

※駐車場に限りがございます。公共交通機関での来校をお願いいたします。

対象

地域の方、教育関係機関の方、保護者、本校教職員

● **お申込方法** ※フォームメールでお申込ください。 **申込締切 7月3日(金)**

・相模原中央支援学校のホームページからもお申し込みいただけますので、ぜひご利用ください。



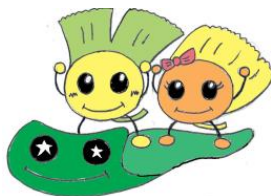
● **その他**

- ・お申し込みをいただいた時点で、御参加の受付完了となります。
- ・研修会当日の欠席連絡は不要です。
- ・当日、参加される方のお子様の預かりはございません。
- ・スリッパ等は各自で御用意をお願いいたします。
- ・荒天等により中止とする場合は、8時30分以降学校ホームページの緊急連絡用掲示板に開催中止のお知らせを掲載します。

● **アクセス**



- ◎JR横浜線「淵野辺」駅南口より
 - ・徒歩[14分]
 - ・バス(淵34、淵35、淵53系統)[2分]
「淵野辺十字路」バス停下車
- ◎JR相模線「上溝」駅より
 - ・バス(淵52、淵53系統)[10分]
「淵野辺十字路」バス停下車
- ◎小田急線「相模大野」駅北口より
 - ・バス(相02系統)[20分]
「宇宙科学研究本部」バス停下車



問合せ先：神奈川県立相模原中央支援学校
研究研修グループ担当：新岡 浅井

〒252-0221 神奈川県相模原市中央区高根1丁目5-36
電話 042-768-8510
FAX 042-768-8519