

ほけんだより 5月



令和5年5月22日発行
神奈川県立寒川高等学校 保健室

新年度を迎え2ヶ月が経過しようとしています。新たな環境やクラスに少しずつ慣れてきましたか？慣れる頃には、疲れも同時に出てくる頃かと思います。疲れに負けないよう身体の抵抗力を高めるためには『十分な睡眠』『適度な運動』及び『バランスの取れた食事』が大切です。新型コロナウイルス感染症に対する学校での対応も大きく変更するなか、自分の健康は自分でしっかり守っていきましょう(^)!!

新型コロナウイルス感染症が『5類感染症』になりました!!
☆学校でのこれからの対応についてお知らせします☆

健康観察



発熱や咽頭痛、咳等の普段と異なる症状がある場合には、無理をせず、自宅で休養すること。



原則として欠席扱い

マスク

マスクの着用は求めないこととする。
ただし、感染流行時はマスクの着用を促す場合があります。



★感染時は、発症から10日を経過するまで、マスクの着用が推奨されています!

新型コロナウイルス感染症に関わる出席停止の対象

1. 生徒本人の感染が判明した場合
 2. 新型コロナウイルスワクチン接種に伴う副反応で体調不良の場合
 3. 新型コロナウイルス感染症の罹患後症状(後遺症)と医師に診断された場合
- ※必ず保護者からご連絡ください!! など

新型コロナウイルス感染症への感染が判明した場合 出席停止期間

発症した後5日を経過し、かつ、症状が軽快した後1日を経過するまで

＜日数の数え方＞

発症 0日目 ➡ 1日目・2日目・3日目・4日目・5日目 ➡ 登校可 6日目

この日までに
「症状軽快」の場合

※上記以降は「症状軽快→1日→登校可」となります。

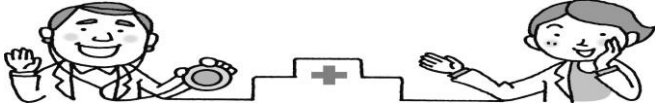
新型コロナウイルス感染症においては、上記に示された出席停止期間の短縮は想定されません。この期間はしっかり自宅で休養しましょう。

出席停止の手続きについて

病院や自己検査等で
学校感染症への感染が判明



新型コロナウイルス感染症も
学校感染症での出席停止扱いとなります！



登校を控え、すぐに学校へ連絡してください！

治癒して登校した際は、担任から
『学校感染症報告書』の用紙を受け取り家庭で記入します！

- ①学校指定の「学校感染症報告書」 ②処方された薬の説明書のコピー

提出書類

平成 年 月 日

学校感染症と出席停止についてのお知らせ

下の表にある感染症にかかった場合、学校感染症発生第1号の感染症により出席停止の扱いとなります。医師の指示する期間、症状を治癒し、しつかり受けてください。

なお、医師からの診断を受けましたら、ご自宅から出席停止の届出を提出してください。また医師より出席許可がなされたら、下記の出席許可書に記入し、担任へ提出してください。なお、医師、薬剤師の診断が有効なもののみを申し出ていただきますようお願いいたします。

学校感染症と出席停止の期間の目安（期間内でも随時許可がなされる場合があります）

分類	病名	出席停止の期間
第一種	水痘、麻疹、流行性腮腺炎、猩紅熱、百日咳、流行性脳脊髄膜炎、手足口病、腸炎、急性出血性 conjunctivitis、伝染性単核細胞症、伝染性軟下疳、伝染性紅斑、伝染性膿痂疹、伝染性軟疣、伝染性黒皮病、伝染性紅斑、伝染性単核細胞症、伝染性軟下疳、伝染性紅斑、伝染性膿痂疹、伝染性軟疣、伝染性黒皮病	発症から回復まで、かつ、発熱が治まるまで
第二種	インフルエンザウイルス感染症（インフルエンザ）	発症から回復まで、かつ、発熱が治まるまで
第三種	新型コロナウイルス感染症	発症から回復まで、かつ、発熱が治まるまで

学校感染症報告書

年 月 日 氏 名

出席停止理由
（病名）

出席停止期間
（上記の欄で記入した日を含みます）

回復した日

医師診断
氏名

学校記入欄
出席停止日 氏名 診断書 診断 学校 氏名

見本

様のお薬の説明書です。 平成26年12月17日

●服用または使用する前に必ずお読み下さい。 ページ: 1 / 1

No	色・形・記号	名前・効能・効果	用法・用量	注意事項
1	白・吸入	イナビル吸入薬20mg インフルエンザの薬	経 舌 夕 錠 全2粒 外用	◆ 発疹・かゆみ等の過敏症状が現れた時は、お薬の中止を要する場合がありますので、医師または薬剤師にご相談下さい。 ◆ 指示された使用方法に従って下さい。妊婦または妊娠の可能性のある方は、ご相談下さい。また、授乳中の方は、母乳による授乳を控えて下さい。

この薬品には後発医薬品はありません。

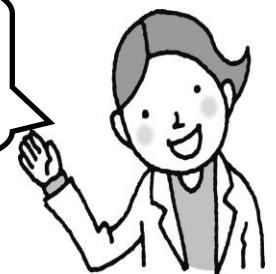
【薬局からのお知らせ】

- ◆ 他の病院に行ったときには、この文書を見せてください。
- ◆ ご本人またはご家族でアレルギー体質のある方はご相談ください。
- ◆ 特に記載のない場合、お薬は湿気をさけ涼しい場所へ保管してください。

医療機関: 薬局名: TEL: TEL:

※ 受診後、なくさないように
注意してください。

出席停止の手続きに必要な
書類となります。
登校後はお早めに
ご提出ください。



引き続き
ご協力ください！



かんきをしよう



てをあらおう



うがいをしよう