

瀬谷支援学校

R7 学校

ボランティア



元気な子どもたちと関わってみませんか？
瀬谷支援学校に通う子どもたちをサポートしてくださる方を募集しています

問合せ先

神奈川県立瀬谷支援学校
TEL045-302-5374
(連携支援 浅井)

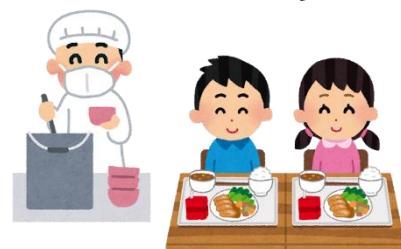


現在 大募集中！

給食ボランティア

子どもたちの
給食の配膳や下膳など

月～金曜日
10:30～13:00ごろ



学習ボランティア

子どもたちの学習や
学校生活のサポート

月～金曜日
9:00～15:00ごろ



時間や曜日、
活動頻度はご相談ください！

月1回からでも
大歓迎です