

神奈川県立湘南高等学校定時制課程

学校案内

令和8年度

SHONAN DREAM

— 湘南で 夢を —

一人ひとりをていねいに指導し、
生徒が夢を見つけ、実現することを真剣に応援する学校です

神奈川県立湘南高等学校
定時制（単位制普通科）

湘南高校定時制では・・・

○一人ひとりの生徒にきめ細かに対応します

それぞれの学力や適性・志望に応じて、クラス担任や教科担当がきめ細かに指導します。

○ルールやマナーを身につけて社会へ

社会の一員として活躍できるよう、大切なルールやマナーが身につくよう丁寧に指導します。

○4年間での卒業を基本としています

夜間定時制高校は4年間での卒業を基本としています。しかし、学習活動を確立させ、意欲的・計画的に学習を進めれば、3年間で卒業することもできます。

日課表

1校時	15:25～16:10
2校時	16:15～17:00
夕食	17:00～17:35
SHR	17:35～17:40
3校時	17:45～18:30
4校時	18:35～19:20
5校時	19:25～20:10
6校時	20:15～21:00

▲日課表

1、2校時は選択科目です。受講に条件がある場合があります。

3校時以降は必修科目中心の授業です。

「単位制」について

○単位制とは

学年という区分を設けずに、必修科目をすべて履修し、修得した単位の合計が74単位に達したら卒業できる制度です。

単位制であっても、学校に通い、学習する内容や勉強の仕方は学年制と変わりません。

○本校の単位制

1・2年次は必修科目を中心に、クラス単位で学習します。3・4年次には自分の希望に応じた科目を選択し学習することができます。また、一定単位を修得していない場合は、同じ年次にとどまることもあります。

充実した施設・設備

○湘南高校には定時制の専用教室棟があります

自分たちの教室で学習することができます。

○教育施設・設備が非常に充実しています

約7万5千冊の蔵書をもつ図書館、350名収容の多目的ホール、さらに2つの体育館や夜間照明設備のあるグラウンドとテニスコート、生徒全員分の個人用ロッカー等を備えています。また、食堂では、予約制で夕食を注文することができます。

定時制専用教室棟



多目的ホール



図書館



食堂




部活動と学校行事

○部（令和8年度）

運動部	文化部
バドミントン部	芸術部
バスケットボール部	軽音楽部
卓球部	多文化共生部
サッカー部	写真部
陸上競技部	生物部
トレーニング部	eスポーツ部
ハイキング部	園芸部
バレーボール部	
軟式野球部	

湘南生が活躍してます！！

-  **陸上競技部**
定通陸上競技大会全国大会 出場
-  **サッカー部**
定通サッカー大会全国大会 出場
-  **バスケットボール部**
定通バスケットボール大会全国大会 神奈川県予選会 第3位



遠足



体育祭

○学校行事

6月には全日制と合同の文化祭を、10月には定時制単独の体育祭を行っています。どちらの行事も生徒は一生懸命に取り組み、大いに盛り上がります。

○修学旅行

昨年度は文化・歴史の学習を目的として、関西方面に出かけました。楽しみながら多くの事を学び、素晴らしい思い出が作れました。

○初年度費用はどれくらい？

授業料（年額 32,400円、各種減免・支援金制度あり）とは別に次の費用がかかります。初年度は、諸経費・生徒会費・PTA会費・教科書代等として入学時に4万円、その他に修学旅行積立金として6月と10月に1万円ずつの引き落としがあり、計6万円となっています。（令和8年度）

※入学後にChrome book等の購入をご案内します。



文化祭

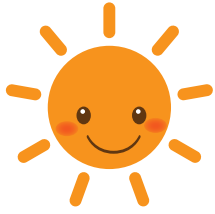


卒業式

卒業後の進路状況

	令和3年度	令和4年度	令和5年度	令和6年度	令和7年度	
卒業生数	33 (20)	19 (10)	15 (4)	28 (17)	18 (10)	
進学	4年制大学	3	2	3	8	2
	短期大学	2	0	0	0	0
	専門・各種学校	9	5	1	4	3
	職業技術校	1	2	1	1	1
	無認可校	0	0	0	0	0
就職（正規採用のみ）	9	3	5	3	5	

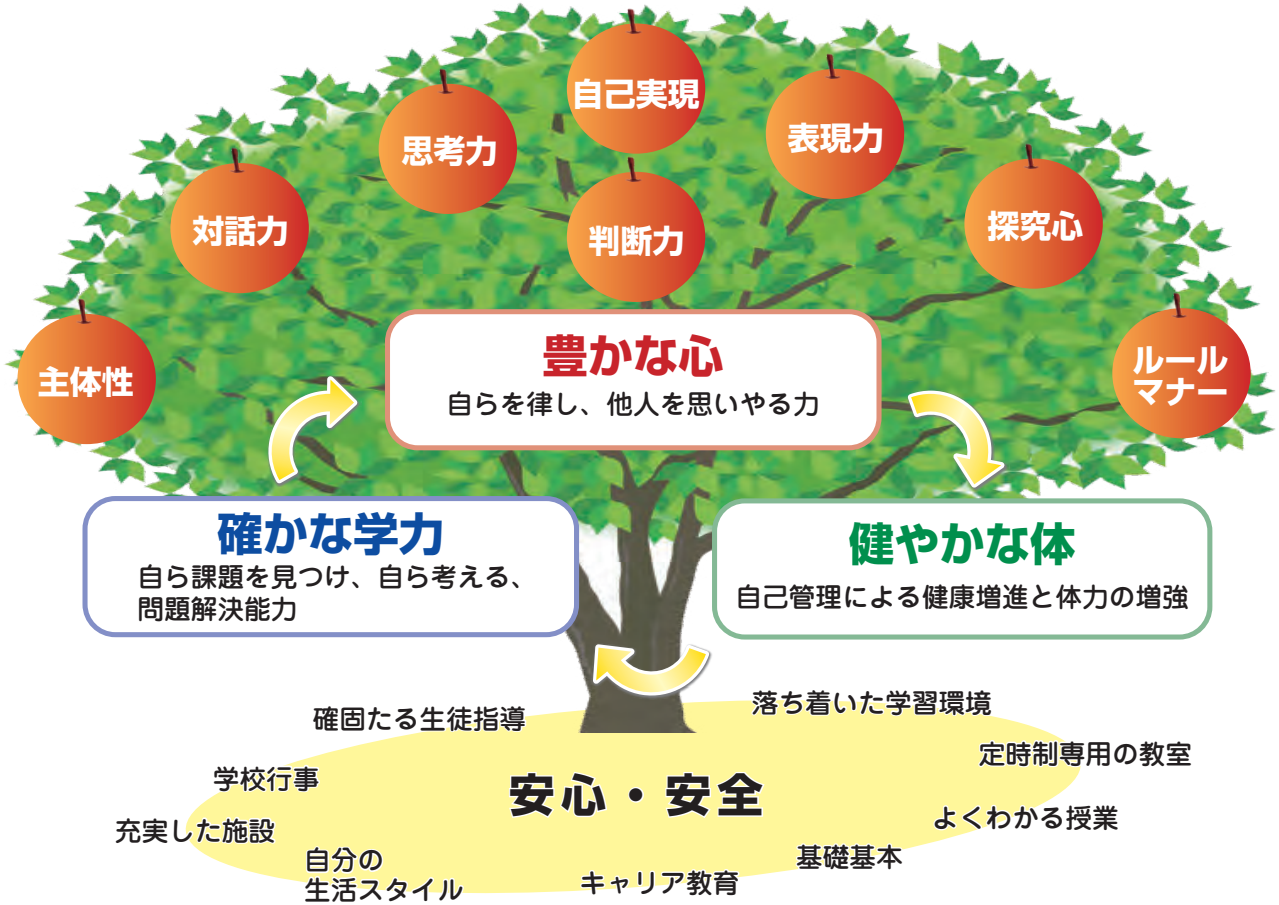
*卒業生数の（ ）内の数は三修制の卒業生数を示す



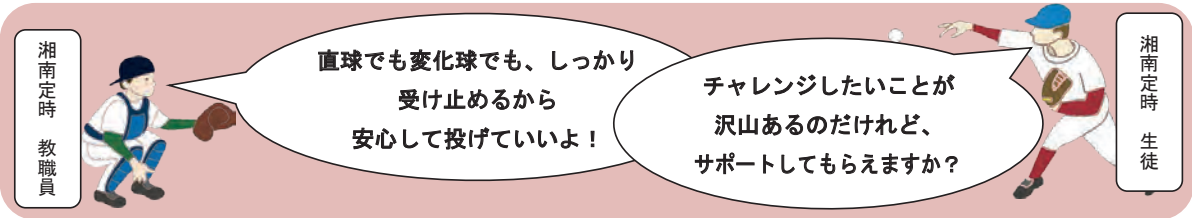
地域・社会・家庭



定時制教職員

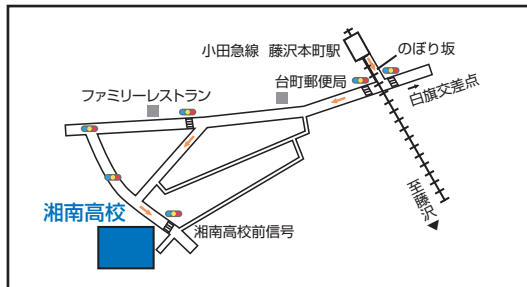


「自分を変えることができた」「素敵な先生達に出会えた」「考えが大人になった」「働きながら学べてよかった」
 「自分の生活リズムにあった」「学校生活が楽しい」「じっくりと考え行動できた」「気の合う仲間と出会えた」
 「部活で充実した時間を過ごせた」「無理なく勉強ができた」「夢を見つけることができた」 【生徒の声】



学校へのアクセス

小田急江ノ島線藤沢本町駅下車 徒歩7分



本校学校説明会

10月以降に開催予定です。詳細はホームページでお知らせします。

定時制通信制合同説明会

令和8年11月に開催予定です。詳細はホームページでお知らせします。

湘南高校定時制課程

連絡先 藤沢市鵜沼神明5-6-10 〒251-0021
 TEL 0466-26-8141 (定時制直通) 0466-26-4151 (代表)
 (自動音声案内：2)
 URL <https://www.pen-kanagawa.ed.jp/shonan-h/teiji/index.html>