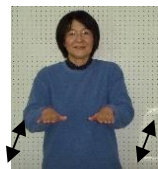


令和7年度湘南支援学校 2月行事予定

日	曜	学校行事	小学部	中学部	高等部
1	日	特体連サッカー冬季大会2部			特体連サッカー冬季大会2部
2	月	高3体重測定			3年体重測定
3	火	高2体重測定 看護実習④ 小2校外学習 中3校外学習 中1校外学習予備日	2年校外学習 看護実習1・6年	3年校外学習 1年校外学習予備日 看護実習1年1組	2年体重測定 看護実習1年
4	水	小体重測定	体重測定		
5	木	小学部11:30下校 小・中学部体験入学	11:30下校 体験入学	体験入学（在校生の下校時間は変更なし）	
6	金	高1体重測定			1年体重測定
7	土				
8	日	特体連サッカー冬季大会2部予備日			特体連サッカー冬季大会2部予備日
9	月				
10	火	中体重測定 PTA拡大実行委員会・学校徴収金運営協議会（音楽室） 小2校外学習予備日 小4・5校外学習予備日	2年校外学習予備日 小4・5校外学習予備日		
11	水	建国記念の日			
12	木				
13	金				
14	土	特体連バスケットボール大会1部男子			特体連バスケットボール大会1部男子
15	日				
16	月	高等部保護者面談①13:30下校 エプロンおばさんコンサート（小学部）	エプロンおばさんコンサート		13:30下校 保護者面談①
17	火	高等部保護者②面談13:30下校 中2校外学習 小1校外学習予備日	1年校外学習予備日	2年校外学習	13:30下校 保護者面談②
18	水	高等部保護者面談③全校13:30下校 中原中との交流（中）	全校13:30下校	全校13:30下校 中原中との交流AM	全校13:30下校 保護者面談③
19	木	高等部保護者面談④13:30下校			13:30下校 保護者面談④
20	金	高等部保護者面談⑤13:30下校 15:00学校運営協議会			13:30下校 保護者面談⑤
21	土	バスケットボール部お別れ試合（AM 茅ヶ崎支援学校/PM本校）			バスケットボール部 お別れ試合
22	日				
23	月	天皇誕生日			
24	火	中2校外学習予備日		2年校外学習予備日	
25	水	高2校外学習 入学説明会			2年校外学習
26	木				
27	金				
28	土				

★ちよこっと紹介（湘南支援のシンボルマーク・身振りサインの一部です）

掃除（小） 雑巾で拭く



掃除（中・高）ほうきで掃く



2学期末には、各クラスで掃除をし、きれいな教室で新年を迎える準備をしました。
ご家庭でも、この身振りサインを使って、一緒に掃除にチャレンジしてみませんか？

備考