



ほけんだより10月

津久井高校
保健室

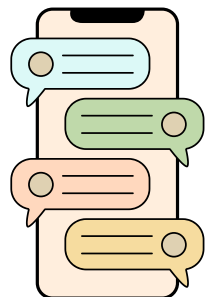
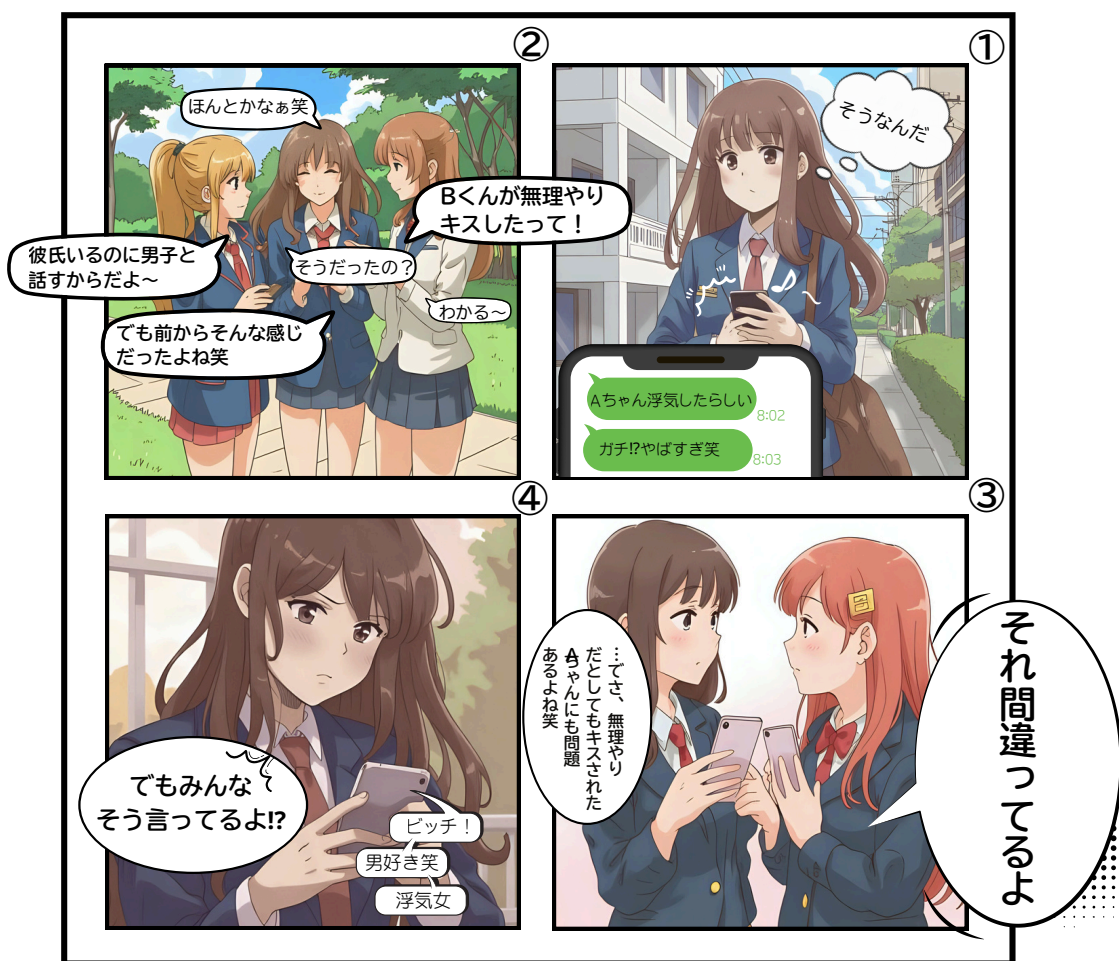
あるある

なや とくしゅう
お悩み特集

だい だん
第1弾

こんな経験ありますか？

けいけん



じょうほう すべ しん きけん
SNSの情報を全て信じるのは危険です！

ただ 正しい情報かどうかよく確かめましょう。

ただ 正しいかわからない情報は発信しない！

ひと おり
どんな人であっても無理やりはダメ！

あいて 相手のしたくないことをしたり、脅したりしてはいけません。
あいて 相手が「イヤ」と言わないから「大丈夫」ではないのです。
つな キスやハグはもちろん、手を繋ぐなども確認が必要です。
かくにん 確認された場合は、自分の気持ちをはっきりと伝えましょう。

