

令和7年度 鶴見支援学校 P T Aについて

～PTAとは、子どもの健やかな成長を図ることを目的とした、社会教育関係団体です。
保護者と教職員とが対等の立場で協力し、学び合い、高め合っていく団体です。～
(神奈川県教育委員会HPより)

私たち鶴見支援学校のPTAは、教職員や地域社会と連携し、話し合いながら、子供達が『安心して学校生活を送れる環境』を整えていきたいと考えております。PTA会員の皆さんには、ご意見やご提案、ご要望など、些細なことでも構いませんので、ぜひ聞かせていただきたいと思います。よろしくお願いします。

■ PTA会長あいさつ

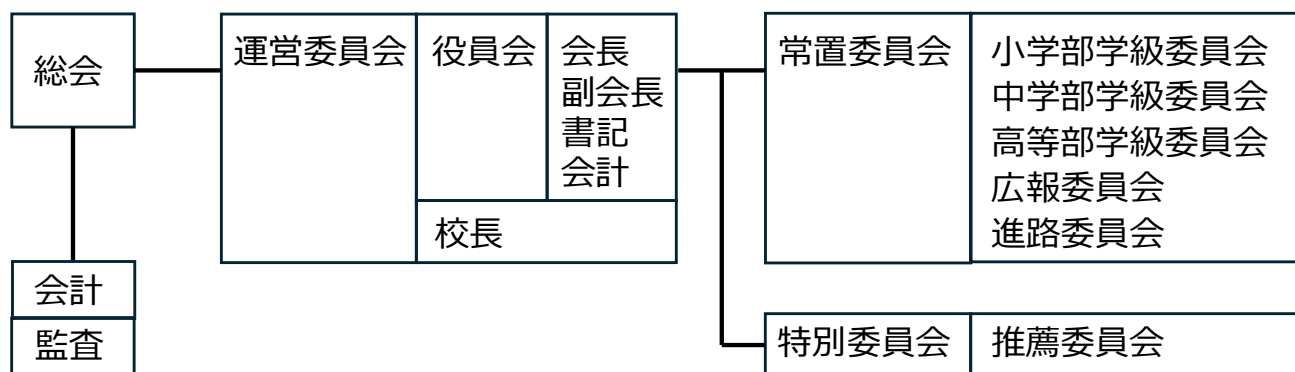
私たちPTAは、学校と家庭が一体となり、子どもたちの健やかな成長を支える大切な役割を担っています。鶴見支援学校に通うお子様達一人一人にとって、日々の学びと生活がより充実したものとなるよう、私たち保護者一人一人が協力し合い、温かく見守ることが求められています。

今年度も、さまざまな活動を通じて、学校と保護者、地域のつながりをさらに深め、子どもたちの未来がより明るいものになるように取り組んでいきます。

皆さまのご支援、ご協力を賜りますようお願い申し上げます。

鶴見支援学校PTA会長

■ 組織図



■ 定期総会

年度初、末の2回開催。(マチコミ配信での総会 予定)

■ 役員会

年 6 ～ 7 回開催。
運営委員会に提案される事項を企画・立案します。

■ 運営委員会

役員と各委員の委員長と校長・教頭・PTA担当の先生で年 4 ～ 5 回程度開催予定。
委員会の報告や議事について話し合います。

■ 各委員会の活動

各委員会の開催（年 5 ～ 6 回・必要に応じて）

＜小学部学級委員会＞

- ・校長先生との茶話会
- ・ベルマークと使用済インクカートリッジの回収・集計

＜中学部学級委員会＞

- ・ベルマークと使用済インクカートリッジの回収・集計

＜高等部学級委員会＞

- ・校内除草の企画・運営
- ・卒業生の集いの企画・運営

＜広報委員会＞

- ・「PTAだより」の発行（配信）（年 3 回程度）

＜進路委員会＞

- ・子どもたちの進路について、保護者の理解を深めるための企画・運営

＜推薦委員会＞

- ・次年度の役員及び会計監査の推薦

※令和7年度は推薦委員を選出せず、会員の皆様から候補者を募り、役員及び各委員全体で候補者を決定します。

■ 加入している団体

- ・県知P連（神奈川県特別支援学校知的障害教育校PTA連合会）

■ 鶴の妖精さん



鶴見支援学校のゆるキャラです。

鶴見川のタスキを身に付け、魔法の校章ステッキを持っています。
この妖精が現れると、愛・夢・希望・元気・幸せが広がります！この
妖精が現れると、愛・夢・希望・元気・幸せが広がります！Ｔシャ
ツや顔出し立て看板など、いろいろと活躍していただいています♪