

# 進路だより



鶴見養護学校  
地域連携グループ進路係  
NO. 1  
平成30年4月24日発行

ご入学、ご進級おめでとうございます。

進路だよりには、新しい施設の情報や進路に関する大切な情報を載せています。毎号読んでいただくと幸いです。また鶴見養護学校ホームページでもご覧いただけますので、ぜひそちらの方もそいで頂ければと思います。今月号は、「卒業生の入所式の様子」です。



## 入所式の様子

### NPO 法人げんき 障害者地域活動ホーム ふれあいの家

4月3日 春のうらかな陽気の中、ふれあいの家で入所式が開かれました。

今年度は、他校も含めて8名の新規利用者さんがいらっしゃいました。本校卒業生は、新メンバー紹介で名前を呼ばれ、温かい拍手をもらっていました。これから先輩方とともに楽しい日々を過ごしてほしいと思います。

### ワタミ株式会社

4月1日(日)ワタミの入社式が行われました。たくさんの社員の方に迎えて頂き、和やかな雰囲気の中で行われました。卒業生は、社長から任命書を立派に受け取りました。お昼は、本社の社員の方々とワタミのイタリアンレストランで食事をし、午後はたくさんの人達の前で決意表明をしました。とても緊張した様子でしたが堂々と発表することができました。Kさんは、翌日からワタミの店舗で皿洗いやそうじ、盛り付けといったさまざまな仕事をします。がんばってほしいですね。

### 株式会社竹本ランドリー

4月にしては暖かな(暑い)気候の中、入社式に出席してきました。社長から「社会人として、働く人として」大事にしなければならないことを教えていただきました。それは「毎日必ず3食食べること、1日8時間寝ること」です。基本的な事柄ですが、働く上で大事なのは心身の健康であるというお話を聞き、卒業生は「がんばります」とはっきり答えしていました。

会社の方に暖かく迎えていただき、卒業生も安心した表情をしていました。これから、社会人として成長してゆく姿が楽しみです。



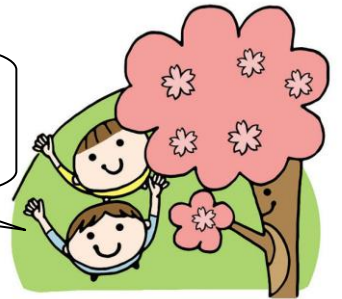
# NPO 法人げんき 鶴見区障害者地域活動ホームもとみや



4月2日(月)満開の桜の下、NPO 法人げんき 鶴見区障害者地域活動ホームもとみやにて、NPO 法人げんきグループの入所式が行われました、今年度鶴見養護学校からは3名の方が新規利用されます。式典では、新しい利用者さんが自己紹介をした後“愛は勝つ”の応援歌を聞きながら、歌ったり、踊ったりして、春からの新しいスタートを祝福していました。

しんろのツブヤキ

4月からの新生活、皆様のご活躍を  
祈念しております！



<高等部進路説明会を終えて・・・>

4月13日(金)、4月16日(月)、4月17日(火)、4月19日(木)、本校高等部1・2・3年生と分教室の進路説明会を実施しました。これからのお子さんたちの進路を考えていくにあたり、年間の流れや福祉制度について確認し、学校で取り組んでいきたいことやご家庭に協力していただきたいことなどをお話させていただきました。

高等部に入ると、現場実習や事業所見学など、外の世界に触れる機会が増えていきます。新しい環境でも、安心して自分らしさを発揮していけるよう、学校の中でどんな力を育てていけばいいのか、ご家庭と一緒に相談しながら考えていきたいと思えます。

## 今年度の進路係のメンバーです

進路担当：鈴木希 川野ちづる 吉岡敬信 中村早央里

小学部：若林朝美

中学部：片瀬俊哉

高等部：佐伯敦史 上倉礼子 箕輪博唯 佐藤明美

分教室：伊藤由佳梨

よろしくおねがいします！