

進路だより

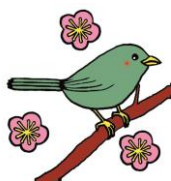
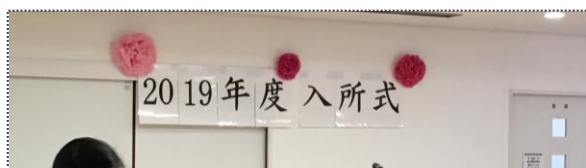
鶴見養護学校
地域連携グループ・進路係 NO. 1
平成31年4月23日発行

ご入学、ご進級おめでとうございます。

進路だよりは、新しい施設の情報など進路に関する大切な情報が載っていますので、毎号読んでいただくと幸いです。また鶴見養護学校ホームページでもご覧いただけますので、ぜひそちらの方もそいで頂ければと思います。

入所式の様子

4月2日（火）、桜が満開の中、生麦地域ケアプラザでふれあいの家・ふれあいクローバーの入所式が開かれました。今年度は5名の新規利用者さんがいらっしゃいました。「地域で生きる」を理念にしているふれあいの家では、今年で創立 36 年になるそうで、多くの利用者の方々が新規メンバーをあたたかく迎えていました。本校からはふれあいの方に1名、ふれあいクローバーに1名お世話になります。これから先輩方とともに楽しい日々を過ごしていけることを願っています。



4月からの新生活、皆様のご活躍を
祈念しております！



今年度の進路係のメンバーです

小学部：田中 菜緒 若林 朝美 中学部：吉岡 敬信
高等部：諸見里 真智 佐伯 敦史 上倉 礼子 分教室：松浦 立
専任：箕輪 博唯 川野 ちづる 中村 早央里
地域連携グループ長：村上 知之（進路専任のお手伝いをします）

よろしくおねがいます！

「進路指導の手引き」をご活用ください！

『進路指導の手引き』の第12号ができあがりました。もうお手元に届いているでしょうか。

『進路指導の手引き』は、本校の進路指導についての考え方や各学部での取り組みのポイント、進路先や相談窓口等の紹介や制度等の簡単な説明などで構成されています。基本的には保存版で、概ね3年に一度、また大きな制度改革があった時等に改訂版を発行しています。今回の手引きも若干の変更を加え、最新の情報が掲載されていますので、ぜひ目を通していただきたいと思います。



特に、今回の手引きで新たに加わったページとして、4ページ目の「鶴見養護学校のキャリア教育」があります。これは、卒業後の「自立」と「社会参加」、そして「自己実現」に向けて、各学部で何を大事にしていって行くか、次の段階に向けてどんなステップを踏んでいくかを、小・中・高の教員の間で、またご家庭と学校の間で共通理解するためのものです。ここに書かれていることを大切に日々の活動に取り組み、ご家庭と協力しながら、それぞれの「自立」と「社会参加」に向けて進んでいきたいと思えます。

進路説明会 ～ありがとうございました～

4月は懇談会シーズン、お忙しい中保護者の皆様には各懇談会にご参加いただきありがとうございました。



高等部各学年および分教室の懇談会では、併せて進路説明会を行いました。それぞれの学年での進路指導の流れを説明し、その学年で行われる様々な進路に関わる行事や活動の説明をさせていただきました。どの学年の説明会でも、たくさんの保護者の皆様が真剣な表情でお話を聞いてくださり、話す側もつい熱がこもって、時間が足りなくなるほどでした。短い時間でたくさんの情報をお伝えしたこともあり、その場での質問はあまり出な

ったようですが、

いつでもお気軽に質問等していただきたいと思います。

担任と進路専任は、常に情報交換をし、連携を図っています。また前ページにあるとおり、小学部・中学部・高等部の各学年・分教室それぞれの進路係が、そこでの情報集約や情報提供の窓口となっています。進路に関する質問や相談は、進路専任や進路係だけでなく、担任やグループ長など誰にいただいても大丈夫です。担任がすぐ回答できるものもあれば、進路専任が各所に確認しないとわからないこともあります。どんなことも、しっかり情報共有して丁寧にお答えしていきたいと思えます。何でもお気軽に、ご質問・ご相談ください！

