



KANAGAWA PREFECTURAL

# TSURUMI SOGO

SENIOR HIGH SCHOOL



単位制による全日制総合学科

## 鶴見総合高等学校



2026  
SCHOOL GUIDE

鶴見総合高校が目指すのは

# 互いに理解し学び合う学校

高める

プレゼンテーション能力  
コミュニケーション能力

育む

将来、積極的に  
社会に寄与する意欲や態度

## こんな力を育てたい

自分を大切にし  
他者を理解し  
相互を高め合う能力

自己選択や  
体験的学習を通して育む  
「生きる力」

社会の一員として  
責任に基づいて  
行動する能力

総合学科が  
重視する  
学習とは？

- ◆ 個性を活かした主体的な学習
- ◆ 自己の進路志望を深める学習

幅広い選択科目  
から  
自分で選択  
して学びます



未来探索 (みらたん)



- ◆ 将来像を明確にし、実現につなげていきます。
- ◆ 多彩な科目を興味関心、進路にあわせて選択し、目標を形にしていきます。
- ◆ 社会人として自立できるように、課題解決能力を養います。



伸びる進路決定率

主な進路実績 (過去4年間)

大学/麻布大学、桜美林大学、大妻女子大学、神奈川大学、神奈川工科大学、日本大学、専修大学、中央大学、東邦大学、鎌倉女子大学、関東学院大学、国士館大学、相模女子大学、産業能率大学、湘南医療大学、湘南工科大学、城西国際大学、女子美術大学、清泉女子大学、拓殖大学、鶴見大学、帝京大学、東京都立大学、東京成徳大学、桐蔭横浜大学、東海大学、フェリス学院大学、文教大学、文京学院大学、武蔵野大学、明治大学、明治学院大学、横浜商科大学、横浜美術大学、和光大学

短大/神奈川歯科大学短期大学部、鎌倉女子大学短期大学部、鶴見大学短期大学部、戸板女子短期大学、東京立正短期大学、湘北短期大学、洗足こども短期大学、新渡戸文化短期大学、山野美容芸術短期大学、横浜女子短期大学、共立女子短期大学、小田原短期大学

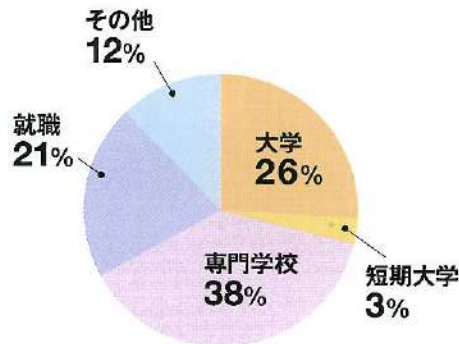
専門学校/青山製菓専門学校、大原医療秘書福祉保育専門学校横浜校、神奈川衛生学園専門学校、羽田幼児教育専門学校、神田外語学院、関東美容専門学校、国立病院機構横浜医療センター付属横浜看護学校、東京誠心調理師専門学校、国際フード製菓専門学校、国際文化理容美容専門学校、日本工学院専門学校、日本外国語専門学校、聖ヶ丘保育専門学校、服部栄養専門学校、東京愛犬専門学校、山野美容専門学校、住田美容専門学校、横浜カレッジ、横浜市医師会聖灯看護専門学校、横浜中央看護専門学校、横浜実践看護専門学校、横浜スポーツ&医療ウェルネス専門学校、横浜調理師専門学校、横浜デジタルアーツ専門学校、横浜リハビリテーション専門学校、横浜動物専門学校、呉竹鍼灸整骨専門学校、浅野工学専門学校、東京動物専門学校、東洋美術学校、日本医薬専門学校

就職/東芝エネルギーシステムズ(株)、羽田ターミナルサービス(株)、(株)ドン・キホーテ、日本郵便メンテナンス(株)、JFEプラントエンジニアリング(株)、(株)SF・インフォネット、SBSロジスター(株)、アサマコーポレーション(株)、東京ガス横浜中央エネルギー(株)、(株)ニッポン・エンジニアリング、神奈中観光(株)、オーケー(株)、(株)富士紡、ダイアナ(株)、(株)オリエンタルランド、ダイカンサービス(株)、五十嵐冷蔵(株)、タカダ・トランスポートサービス(株)、日揮ビジネスサービス(株) F-LINE(株)、TLロジサービス(株)、(株)西武・プリンスホテルズワールドワイド品川プリンスホテル、(株)NISSHO、(株)JALUXエアポート、(株)グレープストーン、東洋水産(株)、(株)崎陽軒、(株)ビックカメラ、日本食塩製造(株)、(株)ビッグヨーサン、(株)マルエツ、サミット(株)、陸上自衛隊、海上自衛隊、神奈川県警察、東京消防庁

卒業生の進路

(2026年3月卒業)

生徒一人ひとりにあわせた学習プログラムにより、進路決定率が着実に伸びています。



未来探索 (みらたん)



- ◆ 将来像を明確にし、実現につなげていきます。
- ◆ 多彩な科目を興味関心、進路にあわせて選択し、目標を形にしていきます。
- ◆ 社会人として自立できるように、課題解決能力を養います。



伸びる進路決定率

主な進路実績 (過去4年間)

大学/麻布大学、桜美林大学、大妻女子大学、神奈川大学、神奈川工科大学、日本大学、専修大学、中央大学、東邦大学、鎌倉女子大学、関東学院大学、国士館大学、相模女子大学、産業能率大学、湘南医療大学、湘南工科大学、城西国際大学、女子美術大学、清泉女子大学、拓殖大学、鶴見大学、帝京大学、東京都立大学、東京成徳大学、桐蔭横浜大学、東海大学、フェリス学院大学、文教大学、文京学院大学、武蔵野大学、明治大学、明治学院大学、横浜商科大学、横浜美術大学、和光大学

短大/神奈川歯科大学短期大学部、鎌倉女子大学短期大学部、鶴見大学短期大学部、戸板女子短期大学、東京立正短期大学、湘北短期大学、洗足こども短期大学、新渡戸文化短期大学、山野美容芸術短期大学、横浜女子短期大学、共立女子短期大学、小田原短期大学

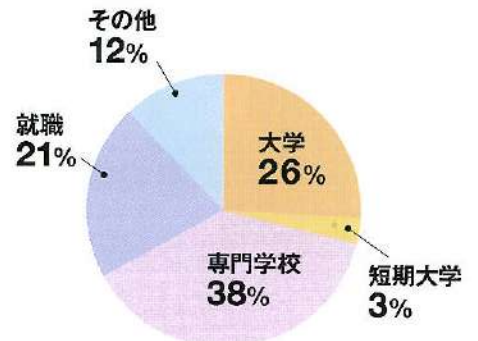
専門学校/青山製菓専門学校、大原医療秘書福祉保育専門学校横浜校、神奈川衛生学園専門学校、羽田幼児教育専門学校、神田外語学院、関東美容専門学校、国立病院機構横浜医療センター付属横浜看護学校、東京誠心調理師専門学校、国際フード製菓専門学校、国際文化理容美容専門学校、日本工学院専門学校、日本外国語専門学校、聖ヶ丘保育専門学校、服部栄実専門学校、東京愛犬専門学校、山野美容専門学校、住田美容専門学校、横浜カレッジ、横浜市医師会聖灯看護専門学校、横浜中央看護専門学校、横浜実践看護専門学校、横浜スポーツ&医療ウェルネス専門学校、横浜調理師専門学校、横浜デジタルアーツ専門学校、横浜リハビリテーション専門学校、横浜動物専門学校、呉竹鍼灸柔整専門学校、浅野工学専門学校、東京動物専門学校、東洋美術学校、日本医薬専門学校

就職/東芝エネルギーシステムズ(株)、羽田ターナルサービス(株)、(株)ドン・キホーテ、日本郵便メンテナンス(株)、JFEプラントエンジニアリング(株)、(株)SF・インフォネット、SBSロジスター(株)、アサマコーポレーション(株)、東京ガス横浜中央エネルギー(株)、(株)ニッポン・エンジニアリング、神奈中観光(株)、オーケー(株)、(株)富士紡、ダイアナ(株)、(株)オリエンタルランド、ダイカンサービス(株)、五十嵐冷蔵(株)、タカダ・トランスポートサービス(株)、日揮ビジネスサービス(株) F-LINE(株)、TLロジサービス(株)、(株)西武・プリンスホテルズワールドワイド品川プリンスホテル、(株)NISSHO、(株)JALUXエアポート、(株)グレープストーン、東洋水産(株)、(株)崎陽軒、(株)ビックカメラ、日本食糧製造(株)、(株)ビッグヨーサン、(株)マルエツ、サミット(株)、陸上自衛隊、海上自衛隊、神奈川県警察、東京消防庁

卒業生の進路

(2026年3月卒業)

生徒一人ひとりにあわせた学習プログラムにより、進路決定率が着実に伸びています。



# 3年間の学習プログラム

年次進行型の教育課程です。

1年次では必修科目を中心に学び、2年次以降の系統的な科目選択により、生徒一人ひとりの個性や適性に応じて選択履修します。

必修科目

+

系列科目

+

未来探索  
(みらたん)

➔

これからの社会に必要な  
資質・能力の育成

## 進路に向けてつくる自分だけの時間割例 (※あくまで参考です)

### カリキュラム

1年次	1	2	3	4	5	6	7	8	9	10	11	12	13	14	15	16	17	18	19	20	21	22	23	24	25	26	27	28	29
	産業社会 と人間	国語	現代の 国語	言語文化	地理総合	数学Ⅰ	数学A	化学基礎	体育	保健	芸術Ⅰ	英語 コミュニケーションⅠ	表現Ⅰ	論理・ 表現Ⅰ	家庭基礎	情報Ⅰ	LHR												

### 理系大学の進学を目指すAさんの実際の履修科目一覧

2年次	1	2	3	4	5	6	7	8	9	10	11	12	13	14	15	16	17	18	19	20	21	22	23	24	25	26	27	28	29
	探究の時間	総合的な 探究の時間		論理国語		歴史総合	公共	物理基礎	体育	保健	英語 コミュニケーションⅡ	数学Ⅱ	数学B	生物基礎	表現Ⅱ	論理・ 表現Ⅱ	LHR												
3年次	1	2	3	4	5	6	7	8	9	10	11	12	13	14	15	16	17	18	19	20	21	22	23	24	25	26			
	総合	英語 コミュニケーションⅢ	体育	数学Ⅲ	数学C	化学	生物	表現Ⅲ	論理・ 表現Ⅲ	数学発展	簿記	LHR																	

### 保育系への進学を目指すBさんの実際の履修科目一覧

2年次	1	2	3	4	5	6	7	8	9	10	11	12	13	14	15	16	17	18	19	20	21	22	23	24	25	26	27	28	29
	探究の時間	総合的な 探究の時間		論理国語		歴史総合	公共	人間生活	科学と 人間生活	体育	保健	英語 コミュニケーションⅡ	語句研究 漢字・ 漢文	陶芸入門	音楽入門	幼児教育 音楽入門	朝鮮語 入門	韓国 基礎Ⅰ	社会福祉 基礎Ⅰ	LHR									
3年次	1	2	3	4	5	6	7	8	9	10	11	12	13	14	15	16	17	18	19	20	21	22	23	24	25	26	27		
	総合	文学国語	体育	倫理	生物基礎	音楽発展	幼児教育 音楽発展	英語 コミュニケーションⅢ	美術Ⅱ	造形基礎 ファッション	保育基礎	デザイン 情報	社会福祉 基礎Ⅱ	演劇入門	LHR														

### 芸術系への進学を目指すCさんの実際の履修科目一覧

2年次	1	2	3	4	5	6	7	8	9	10	11	12	13	14	15	16	17	18	19	20	21	22	23	24	25	26	27	28	29
	探究の時間	総合的な 探究の時間		論理国語		歴史総合	公共	人間生活	科学と 人間生活	体育	保健	英語 コミュニケーションⅡ	表現Ⅱ	論理・ 表現Ⅱ	美術Ⅱ	陶芸入門	CG入門	造形基礎 ファッション	LHR										
3年次	1	2	3	4	5	6	7	8	9	10	11	12	13	14	15	16	17	18	19	20	21	22	23	24	25	26	27	28	
	総合	英語 コミュニケーションⅢ	体育	国語表現	造形基礎 ファッション	美術Ⅲ	表現Ⅲ	論理・ 表現Ⅲ	CG発展	デザイン 情報	演劇入門	理解 からだの こころと	絵画	音楽	LHR														

□ 必修科目    □ グローバル教養系列科目    □ 芸術スポーツ系列科目    □ 生活デザイン系列科目    □ 情報ビジネス系列科目

※卒業必要条件は3年間在籍し、必修科目の履修及び80単位以上の修得となります。※カリキュラムは変更になることがあります。

## 系列科目

自分の進路希望や適性によって、また、教養として、興味・関心に応じて個性を伸ばし専門性を高める為に、4つの系列(学習のまとまり)から科目を選択します。

## グローバル教養系列

## 人文・社会・自然科学・国際関係

- |           |         |                     |           |
|-----------|---------|---------------------|-----------|
| ◆ 国語表現    | ◆ 数学Ⅱ   | ◆ 化学                |           |
| ◆ 古典探究    | ◆ 数学Ⅲ   | ◆ 生物基礎              |           |
| ◆ 漢字・語句研究 | ◆ 数学B   | ◆ 生物                |           |
| ◆ 現代文研究   | ◆ 数学C   | ◆ 地学基礎              | ◆ 中国語入門   |
| ◆ 地理探究    | ◆ 数学Ⅰ理解 | ◆ 地学                | ◆ 中国語発展   |
| ◆ 日本史探究   | ◆ 数学A理解 | ◆ 英語コミュニケーションⅢ      | ◆ 中国語母語A  |
| ◆ 世界史探究   | ◆ 数学発展  | ◆ 論理・表現Ⅱ            | ◆ 中国語母語B  |
| ◆ 世界史研究   | ◆ 実用数学  | ◆ 論理・表現Ⅲ            | ◆ 韓国朝鮮語入門 |
| ◆ 日本地域研究  | ◆ 物理基礎  | ◆ Practical English | ◆ 韓国朝鮮語発展 |
| ◆ 倫理      | ◆ 物理    | ◆ スペイン語入門           | ◆ 多文化社会概論 |
| ◆ 政治・経済   | ◆ 化学基礎  | ◆ スペイン語発展           | ◆ 対外関係史   |



## 芸術スポーツ系列

## 芸術・スポーツ・表現活動

- |       |            |                        |        |
|-------|------------|------------------------|--------|
| ◆ 音楽Ⅱ | ◆ 幼児教育音楽入門 | ◆ コンピューターグラフィックス入門     |        |
| ◆ 音楽Ⅲ | ◆ 幼児教育音楽発展 | ◆ コンピューターグラフィックス発展     |        |
| ◆ 美術Ⅱ | ◆ 声楽       | ◆ スポーツⅡ                |        |
| ◆ 美術Ⅲ | ◆ 現代書      | ◆ スポーツⅣ(ヒップホップダンス)     |        |
| ◆ 工芸Ⅱ | ◆ 陶芸入門     | ◆ アダプテッドスポーツ           |        |
| ◆ 工芸Ⅲ | ◆ 陶芸発展     | ◆ ヘルスプロモーションとコンディショニング |        |
| ◆ 書道Ⅱ | ◆ 染織入門     | ◆ 絵画                   | ◆ 演劇発展 |
| ◆ 書道Ⅲ | ◆ 染織発展     | ◆ 演劇入門                 | ◆ 音声表現 |



## 生活デザイン系列

## 家庭・福祉・環境関係の基礎

- |              |            |          |
|--------------|------------|----------|
| ◆ 服飾手芸       | ◆ 保育基礎     |          |
| ◆ ファッション造形基礎 | ◆ ころもからの理解 | ◆ 暮らしと植物 |
| ◆ ファッション造形   | ◆ 生活支援技術   | ◆ 野菜づくり  |
| ◆ フードデザイン    | ◆ 社会福祉基礎   | ◆ 食品加工   |



## 情報ビジネス系列

## コンピュータの活用・ビジネス活動の基礎

- |          |            |               |
|----------|------------|---------------|
| ◆ 情報Ⅱ    | ◆ マーケティング  |               |
| ◆ ビジネス基礎 | ◆ 簿記実践     | ◆ 情報デザイン      |
| ◆ 簿記     | ◆ 情報産業と社会  | ◆ コンテンツの制作と発信 |
| ◆ 原価計算   | ◆ 情報の表現と管理 | ◆ メディアとサービス   |



※科目は変更することがあります。

※系列を横断して科目を選択することができます。

※時間割の帯や抽選結果によって選択できない可能性があります。

# スクールライフ

鶴見総合高校で、自分の新たな可能性・夢が実現できます。

## 主な年間行事

### 4月

- ◆ 入学式
- ◆ 対面式
- ◆ 新入生オリエンテーション
- ◆ 遠足

### 5月

- ◆ 前期中間試験

### 6月

- ◆ 体育祭
- ◆ 三者面談

### 7月～8月

- ◆ 前期期末試験
- ◆ 夏季休業
- ◆ 会社見学
- ◆ インターンシップ
- ◆ 総合学科夏季連携講座
- ◆ 鶴総みらい塾(夏期補習)

### 10月

- ◆ 課題研究発表会(3年次)
- ◆ 修学旅行(2年次)
- ◆ 文化祭

### 11月

- ◆ 職業人インタビュー(1年次)
- ◆ 上級学校訪問(2年次)
- ◆ 後期中間試験

### 12月～1月

- ◆ 冬季休業

### 3月

- ◆ 卒業式
- ◆ 球技大会
- ◆ 後期期末試験
- ◆ 未来探索発表会(1年次)
- ◆ 進路ガイダンス(1・2年次)



入学式



インターンシップ



文化祭(羽扇祭)



未来探索発表会



遠足



体育祭



修学旅行



卒業式

※学校行事は変更になる場合があります。

## 部活動紹介

### 運動部

- |               |           |             |
|---------------|-----------|-------------|
| ■ 男子サッカー部     | ■ 卓球部     | ■ 男子バレーボール部 |
| ■ 女子サッカー部     | ■ 柔道部     | ■ 女子バレーボール部 |
| ■ 男子バスケットボール部 | ■ 陸上競技部   | ■ テニス部      |
| ■ 女子バスケットボール部 | ■ バドミントン部 | ■ 剣道部       |
| ■ 硬式野球部       | ■ ソフトテニス部 | ■ ダンス部      |



ダンス部



サッカー部



バレーボール部

### 文化部

- |        |         |        |
|--------|---------|--------|
| ■ 和太鼓部 | ■ 茶道部   | ■ 放送部  |
| ■ 軽音楽部 | ■ 写真部   | ■ かるた部 |
| ■ 吹奏楽部 | ■ パソコン部 |        |
| ■ 美術部  | ■ 漫画研究部 |        |
| ■ 料理部  | ■ 陶芸部   |        |



美術部



和太鼓部



軽音楽部

## 施設紹介

鶴見総合高校では、多様な学習形態に応じたさまざまな種類の施設があります。このような施設は、いろいろな設備とあわせて単位制システムの学びを維持するためには重要なものとなっています。



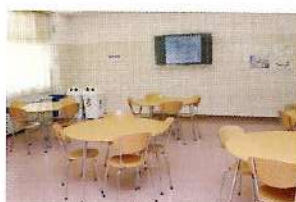
## 図書室

調べものなどをするときに使用します。小説や雑誌、マンガだけでなく、外国の本も置いています。



## ロッカースペース

個人のロッカーが生徒1人1台ずつ使用できるように設置されています。



## ラウンジ

生徒がランチをとったり、空き時間を過ごしたりしています。



## 福祉実習室

介護用ベッドや車いす等があり、介護技術実習や保育実習に使います。



## 表現実習室

フローリング床でダンスや演劇の練習ができる広い教室です。



## 造形室

ガス窯や電動ろくろなどがあり、陶芸入門・発展の授業で使用しています。



## 工芸室

工芸の授業で使用します。



## トレーニングルーム

運動部系の部活動が使用しています。

## 多文化共生

◆ 中国・フィリピン・アメリカ・ネパールなど外国につながるの生徒が、鶴見総合高校にはたくさん在籍しており、日常的に様々な文化と触れあうことができます。

◆ 校内・校外での様々な活動を通して国際交流も積極的に行っています。

◆ 日本語を母語としない生徒のための支援の充実を図っています。

## 制服紹介

## 【ブレザー】

6種の糸をあわせた深みのある濃紺の素材を、男女ともやや丈長のブリタッシュスタイルにし、2つボタンに仕上げた上品なブレザーです。

## 【スラックス】

緑のピンストライプがオリジナリティーを主張するスラックスです。濃紺のブレザーによくあいます。もちろん、女子仕様も用意しています。



## 校章の由来

「T」と「S」は「鶴見」と「総合」を意味し、校名を表しています。背景の黄色は元気さと快活さを表します。

「T」と「S」の組みあわせは、無限記号(∞)をイメージに配置し、背景の黄色とあわせて、生徒の皆さんが鶴見総合高校で自由に活動的に無限の可能性を発揮できることを願うものです。

## 【スカート】

女子のスカートは、ブレザーにあわせた紺と縦横にピンクのラインをアクセントに加えた本校オリジナルのタータンチェックです。