

# ねんど がつ よていひょう 2026年度 6、7月 SC・SSW 予定表

よこはまめいほうこうこう  
横浜明朋高校にはスクールカウンセラー（SC）とスクールソーシャルワーカー（SSW）がいます。

ひとりかかっている「悩み」や「心配事」、自分でもうまく整理できない「思い」を、専門の先生方に受け止めてもらうことができます。小さなことでも相談してみてください。

	おおやま みちこ せんせい (SC) 大山 みち子 先生 (SC)	ありかわ あやの せんせい (SSW) 有川 文乃 先生 (SSW)
6月	1日(月)、10日(水)、18日(木)、25日(木)	4日(木)、11日(木)、18日(木)、25日(木)
7月	2日(木)、8日(水)、13日(月)	2日(木)、9日(木)、16日(木)、 23日(木)、30日(木)、

☆スクールカウンセラーは「心の悩み」、スクールソーシャルワーカーは「友人や家族との関係や生活の悩み」を担当されています。小さなことでも相談してみてください。

めんだんび SC・SSW: 原則 木曜日

詳しくは予定表を見てください。



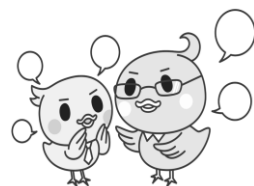
めんだんじかん 原則 9:55~16:10 (時間割によって変更される場合があります)

面談時間は申し込みを受けてから調整します。

もうしこ ほうほう そうだん せいと たんにん きょういくそうだんがかり せんせい もう こ  
【申込み方法】 相談してみたい生徒は、担任または教育相談係の先生に申し込んでください。

ねんじ せんとう にしごり おざわ うらた ねんじ たのい たけうち なつめ  
1年次: 泉頭、錦織、小澤、浦田 2年次: 田野井、竹内、夏目

ねんじ ぐみ いたう そう おおし みずこし  
3・4年次・A組: 伊藤(壮)、大橋、水越



そうだんじつ ばしょ にしどう かい ほけんじつ どう かい きょうじつ  
【相談室の場所】 西棟1階 保健室のとなり または メディア棟1階1B教室

★相談内容の秘密は厳守されます。安心して相談してください。

★予約していなくても、ドアに『今の時間は予約が空いています』の札がかかっている時はどうぞお話ししに来てみてください。