

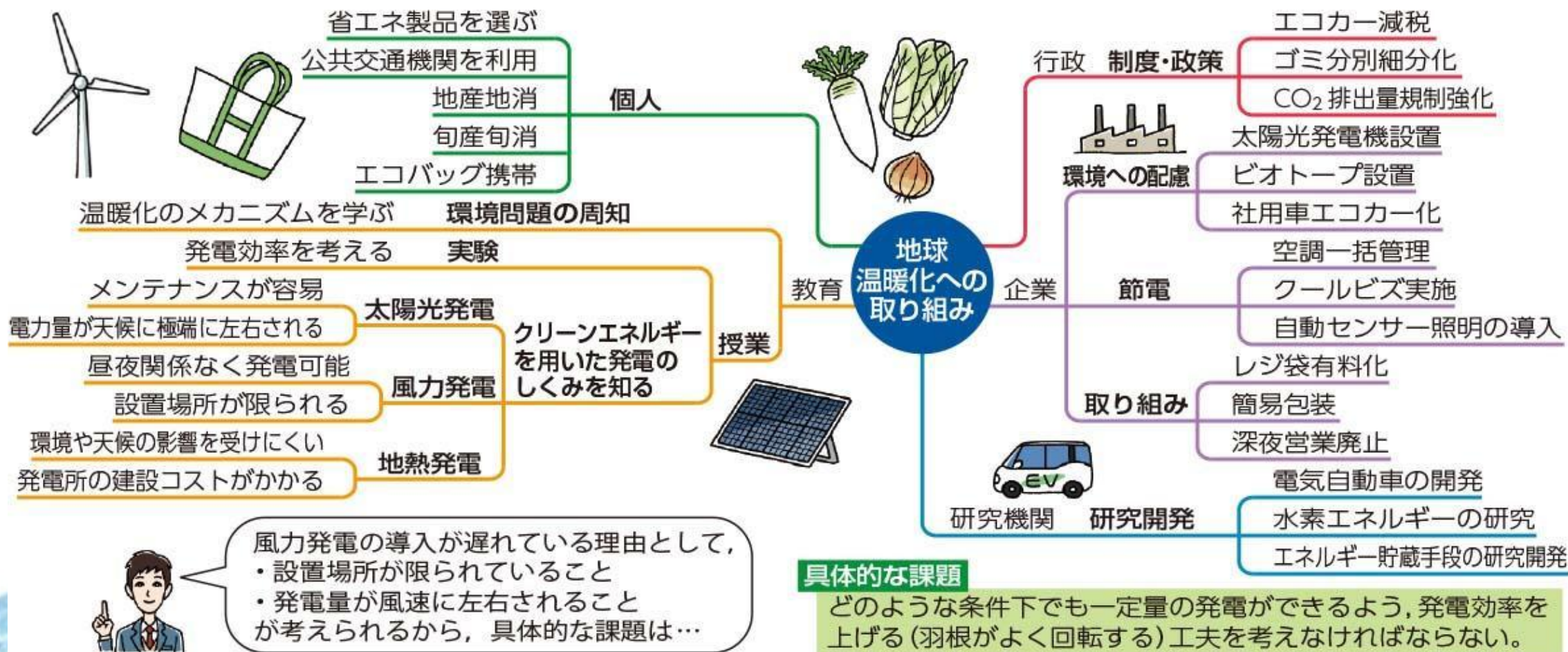
80期 緑の探究Ⅰ

5/15（木）グループ決め



前回の内容 - 「水」のマインドマップ-

「水」のマインドマップを作成しました



『探究するキーワード』をもとに
グループを作り、問いを立てて、
何を明らかにするかを具体的にす
る



1：今後の探究予定

2：グループ決め

3：「問い」を立てて磨く

1：今後の探究予定

- 5月15日 グループ決め&問い・仮説を立てる①
- 29日 問い・仮説を立てる②
- 6月05日 問い・仮説を立てる③
- ここまでにグループテーマ決定
- 19日 探究計画を立てる・発表スライド作成
- 7月10日 探究計画書作成
- 17日 探究計画発表（探究計画書提出）

2：グループ決め

みんなが入力したキーワードをもとに決めよう！

自分のキーワードを中心に探究したい人

キーワードの説明をして探究メンバーを募集しよう

- キーワードに行きついた経緯
- こういう実験がしてみたい
- こんなことに興味がある



2：グループ決め -ルール-

10分

- ・各クラス最大8グループまで
- ・1グループに4人～7人まで(理想は5人か6人)
- ・キーワードが似ているメンバーでグループを作ると探究が進めやすい
- ・グループが決まったら、グループリーダーを決めよう

2：グループが決まったら

この先は

- ・キーワードに関する問いの設定
- ・問いに対する仮説を立てる
- ・仮説の検証方法(実験方法)を考える
- ・研究計画書にまとめる

という流れになります。

※行き詰ったら 1つ前の段階に戻って考え直すことも大切です。

3：問いを立てる

キーワードが決まったら、その中で明らかにしたいことを「問い」で表現してみましょう。

- ・なぜ、〇〇なのか
- ・〇〇するのに△△は有効なのか
- ・〇、◇、☆のうち最も**なものどれかなど疑問形になることが多い

3：問いを立てる

残りの時間は…

明らかにしたいこと→「問い」で表現

- ・いくつか問いを立ててみよう

※うまく思い浮かばない

- 先生に相談してみよう

- キーワードを変えてみるのも手

3：問いを立てる

問いを立てたグループはgoogleformに入力！
担当の先生と問いについて面談！