

# 横浜修悠館通信

No. 137

神奈川県立  
横浜修悠館高等学校

☎045-800-3711

<https://www.pen-kanagawa.ed.jp/y-shuyukan-h/>

## 第14回 悠遊祭《返り咲け！悠遊祭！》Web部門が配信中です！

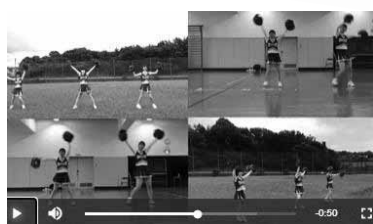
第14回悠遊祭は、新型コロナウイルス感染症拡大防止のためWeb開催となっています。  
自分のスマートフォンやパソコンからマイページに入って視聴してみましょう！

**現在配信中！**

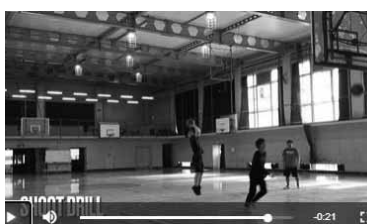
配信期間 **10月24日(日) 9:00 から**  
**11月7日(日) 17:00 まで**

各部活動、団体が作成した動画約70本をマイページから視聴することができます。

例えば・・・



【ダンス部】



【バスケットボール部】



【サッカー部】



【書道部】



【音楽研究部】



昨年度人気動画の再放送もあります！

今年度は生徒自身が構想、編集した動画もエントリーしています！修悠館生徒の活動をぜひ観てみましょう！  
視聴を終えたら投票ボタンよりあなたのお気に入り動画を投票してくださいね。

後日生徒会が集計・結果発表し、入賞した団体を表彰する予定です。

### 特別活動の時間が足りない人！

悠遊祭動画を視聴し、視聴報告用紙で感想を書いて提出することにより、  
特別活動の時間(1~4時間)として認められます。

詳しくはSHRで配られる案内、またはマイページをご覧ください☺



## やってみませんか？防災DIG演習

DIG：ディザスター・イマジネーション・ゲーム・・・防災図上訓練のことです

大地震がきたらどうしますか。いつ起こるか分からない大地震に対し、学校でも備えています。生徒のみなさんの**ここがまえ**はできていますか。この演習に参加して、防災意識を高めましょう。ゲーム感覚で大地震が起きたときどうするか、学校の防災備品も使って実践的に学ぶことができます。詳しくは9月中旬に発送した横浜修悠館通信136号の同封物をご覧ください。

日時：11月9日(火) 14時10分~16時00分 場所：本校会議室

\*参加申し込みを締め切りました。参加予定の人は、予定をしておいてください。

\*参加者は特別活動2時間になります。



●担当：山口・大川

## 学務グループから

## 令和3年度の単位修得に向けて

## ◎新規科目(令和3年度のレポート・視聴報告)

令和4年1月5日(水)までに全てのレポートに合格し、スクーリングに出席すべき回数を満たすと、期末試験の受験資格が得られます。期末試験に合格すると「令和3年度、単位修得」となります。

- ・前期規定のレポートが完了していない場合や試験を実施しない科目でスクーリングに出席すべき回数の1/2を満たしていない場合、前期の評価は「1」となります。
- ・前期のレポートが完了せず、評価「1」となる科目がある場合でも、引き続きレポートを提出することができ、スクーリングにも出席できます。全て規定を満たせば、期末試験の受験資格が得られ、試験に合格すれば単位修得も可能となります。あきらめずに頑張りましょう。
- ・締切間際に出すことを避け、余裕を持って提出するために、前期分のレポートは11月1日(月)を目標に提出しましょう。レポートのまとめ出しはできません。

## ◇新規科目の単位が本年度修得できない場合の扱いについて

- ・令和4年度、日曜・IT講座での継続履修になります。

## ◎継続科目(令和2年度のレポート・視聴報告)

令和3年12月13日(月)までに全てのレポートに合格し、スクーリングに出席すべき回数を満たすと継続期末試験の受験資格が得られます。継続期末試験に合格すると「令和3年度、単位修得」となります。

## ◇継続科目の単位が本年度履修・修得できない場合の扱いについて

- ・未履修となり、合格した全てのレポートと出席したスクーリングの回数が無効となります。
- ・必履修科目の場合は、再履修します。

## 履修ガイダンスで登録用紙をまだ提出していない生徒さんへ

- ・11月14日(日)までに必ず受けてください。(担任に連絡し、日程を決めてください。)
- ・卒業予定者は担任に相談してください。

## 教科書・副教材代金還付のお知らせ

一定の条件を満たしている方は、教科書代金の還付を受けることができます。

9月26日(日)より教科書還付請求関係資料を職員室前に置きます。書類を受け取り提出してください。詳しくは担当者に問い合わせてください。

申請期間：10月31日(日)～11月14日(日)

提出書類：①申請書 ②各種証明書 ③領収印のある教科書・副教材購入票の控の写し  
④還付請求書 ⑤口座振込申出書

(横浜修悠館高校：電話 045-800-3711) ●担当：大津・川瀬

## キャリア教育推進グループから

## 1 模擬裁判・弁護士による出前授業

今年度は、新型コロナウイルス感染症拡大防止のため、中止となりました。

## 2 第2回進路説明会

日時：11月7日(日)・8日(月) 詳細は、後日お知らせします。

対象：来年度卒業予定者、進路未定者

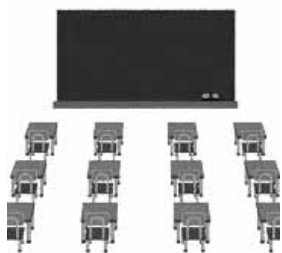
内容：職業講話～できることから始めよう～ \*特別活動1時間になります。

3 サテライト便り 月・火・水で開室しています。

(湘南・横浜若者サポートステーション：電話 0467-42-0203)

●担当：一柳 いちやなぎ

**教育相談・学習支援グループから** 【「悠コール」(相談専用電話) 045-800-3721】



こんにちは。皆さんお元気ですか。今年度の後期スクーリングは、緊急事態宣言が継続する中、スタートしました。昨年の前期もそうでしたが、奇数クラスと偶数クラスに分かれて、分散登校での学習活動が始まって約1か月。皆さんの不安や戸惑いも大きいのではないのでしょうか。生活リズムも通常と異なり、ペースをつかむのに苦労している人もいます。レポート完成講座やトライ教室が中止となり、学習が進んでいない生徒もいるのではないのでしょうか。難しいところ、わからないところなど学習内容に関しては、遠慮なく教科の先生に質問してみましょう。

大変な状況下ですが、そんなときこそ、「いつでも」「どこでも」学べる通信制高校の特色をうまく活用できるとよいですね。



**保健室より**

コロナ禍でマスクを着ける生活が続いていますが、みなさんはマスクの素材を気にしたことはありますか？実は素材によって、飛沫をさえぎる効果がかなり異なります。

**■ マスクやフェイスシールドの効果** (スーパーコンピュータ「富岳」によるシミュレーション結果)

対策方法	マスク			フェイスシールド	マウスシールド	なし	
	不織布	布マスク	ウレタン				
	効果:大					効果:小	
	吐き出し飛沫量	20%	18-34%	50%	80%	90%	100%
	吸い込み飛沫量	30%	55-65	60-70%	小さな飛沫に対しては効果なし (エアロゾルは防げない)	100%	

下記を参考に表を作成：

(Twitter) <https://twitter.com/romyscafe>  
 (Twitter) <https://twitter.com/abysk>  
 (豊橋技術科学大学) <https://www.tut.ac.jp/docs/201015kisyakaien.pdf>

上の表のように、最も効果が高いのは不織布のマスクです。写真からも目が細かいことがわかりますね。感染拡大を防ぐためには、不織布のマスクを選ぶのがよいでしょう。しかし、不織布は効果が高い分、息苦しかったり、使い捨てであるためお金がかかったりするという側面もあります。「運動時には人と距離をとって通気性の良いマスクを、多くの人と接触する可能性のある場面では不織布のマスクを」というように、場面によって使い分けるのもよいでしょう。

学校のホームページに、みなさんの生活に役立つ保健関連の情報を発信しています。随時更新していますので、確認してみてください。閲覧の仕方は、「修悠館ホームページ>在校生・保護者の方へ>保健室より」です。

**個人面談月間について**



10・11月は個人面談月間です。この機会を利用して、担任やメンターの先生と話をしてみたいでしょうか。保護者のみ、生徒のみでも、保護者と生徒一緒でも受け付けます。前回の横浜修悠館通信136号に、申し込み用のプリントを同封しましたので、そちらもご覧ください。(電話での受け付けもしています。)担任やメンターの先生から面談の連絡がいく場合もあります。思うことや感じていることを先生に話し、横浜修悠館高校への理解を深め、学校生活を有意義に過ごしてください。

**保護者の方へ 「自立支援の会」について**

「自立支援の会」では、関係機関との連携により、企業や施設の見学会、進路や支援制度に関する学習会、情報交換のための懇談会等を毎月実施しております。

今年度は6月に「障害年金」をテーマとした保護者学習会を、7月には卒業生の進路先である企業と福祉事業所のオンラインによる見学会を行いました。この会に関心のある方、登録を希望される方は担当までご連絡ください。

●担当：立川・里崎・慶長

11月行事予定	
日 曜	行 事
1 月	前期分レポート提出目標日
2 火	スクールカウンセラー来校日
3 水	文化の日
4 木	
5 金	
6 土	
7 日	第18回日曜スクーリング 第2回進路説明会⑦ キャリア・ポート説明会 (10:00~11:00)
8 月	スクールソーシャルワーカー来校日 第2回進路説明会⑤
9 火	防災DIG演習 (14:10~16:00)
10 水	地域貢献デー (14:30~16:00) スクールカウンセラー来校日
11 木	
12 金	
13 土	
14 日	第19回日曜スクーリング 地域貢献デー (14:00~15:00) 履修ガイダンス登録最終日 スクールソーシャルワーカー来校日
15 月	遠足
16 火	精神科校医による個別相談 (14:30~17:00)
17 水	スクールカウンセラー・スクールソーシャルワーカー来校日
18 木	研修旅行
19 金	
20 土	
21 日	第20回日曜スクーリング スクールソーシャルワーカー来校日
22 月	
23 火	勤労感謝の日
24 水	スクールソーシャルワーカー来校日
25 木	
26 金	
27 土	
28 日	第21回日曜スクーリング スクールカウンセラー来校日
29 月	
30 火	健康講話 スクールソーシャルワーカー来校日
生徒による授業評価 薬物乱用防止教室 ボランティア委員会と美化委員会共同花植え	

悠遊祭  
(WEB開催)

12月行事予定	
日 曜	行 事
1 水	
2 木	ブックトーク
3 金	
4 土	
5 日	第22回日曜スクーリング
6 月	スクールソーシャルワーカー来校日
7 火	ウィンターコンサート⑥
8 水	スクールカウンセラー・スクールソーシャルワーカー来校日
9 木	
10 金	
11 土	
12 日	第23回日曜スクーリング スクールソーシャルワーカー来校日
13 月	継続期末試験受験のためのレポート・視聴報告提出締切
14 火	
15 水	スクールカウンセラー・スクールソーシャルワーカー来校日
16 木	
17 金	
18 土	
19 日	第24回日曜スクーリング スクールカウンセラー・スクールソーシャルワーカー来校日
20 月	特設スクーリング①~⑥
21 火	
22 水	スクールカウンセラー・スクールソーシャルワーカー来校日
23 木	
24 金	
25 土	
26 日	継続期末試験②~⑥ 特設スクーリング①~⑥
27 月	
28 火	完全閉庁日
29 水	
30 木	
31 金	
生徒による授業評価 赤い羽根募金 シェイクアウト訓練	

お願い

◎本校では学校からの重要な諸連絡を郵送で行っています。郵送物が手元に確実に届くように、転居などをした場合には必ず担任に届けてください。  
◎横浜修悠館通信は年間10回、発送します。次号138号は12月9日(木)の発送予定です。