



No. 114

神奈川県立
横浜修悠館高等学校

☎045-800-3711

http://www.y-shuyukan-h.pen-kanagawa.ed.jp/

継続期末、新規中間試験について

- 1. 継続期末試験 **7月28日(日)、8月4日(日)** 2校時～6校時
レポート・視聴報告提出締切 **7月16日(火)**
- 2. 新規中間試験 **8月11日(日)～18日(日)**
レポート・視聴報告提出締切 **8月1日(木)**

1校時は開始時間を
9時とします。

中間試験時間割 (平日講座)

8月12日(月)			8月13日(火)			8月14日(水)			8月15日(木)		
1	2	3	1	2	3	1	2	3	1	2	3
現代文B	時事問題	世界史A	国語表現	地理A	現代社会	保健2	古典B	数学B	日本史A	国語総合	生活国語
現代文A	数学入門	世界史B	数学A	地理B	物理基礎	C英語Ⅲ	古典A	C英語Ⅰ	日本史B	数学Ⅲ	倫理
政治経済	地学基礎	数学Ⅱ	科学と人間生活	生物基礎	物理	くらしの法律	化学基礎	C英語Ⅱ	ビジネスマナース	社会と情報	数学Ⅰ
家庭総合	地学	フードデザイン	英語表現Ⅰ	生物	子どもの発達と保育	くらしとデザイン	化学	国際理解		情報の科学	
家庭基礎	くらしと環境		生活と福祉	C英語基礎	世界の哲学		保健1				
比較文化											

※平日講座の受験科目が重複している(同じ時間に2科目以上ある)場合や試験当日に欠席した場合の受験は8月20日(火)2～6校時です。

中間試験時間割 (IT・日曜講座)

開始はスクーリング
の時間と同じです。

8月11日(日)					8月18日(日)				
2	3	4	5	6	2	3	4	5	6
数学Ⅰ	国語総合	物理	現代文B	地理B	古典B	地理A	時事問題	国語表現	世界史A
社会と情報	生活国語	保健2	現代文A	C英語Ⅰ	古典A	数学Ⅱ	地学基礎	日本史A	世界史B
国際理解	政治経済	家庭基礎	現代社会	C英語Ⅱ	倫理	科学と人間生活	地学	日本史B	生物基礎
	数学A	比較文化	生物		化学基礎	英語表現Ⅰ	C英語基礎	数学入門	C英語Ⅲ
	くらしの法律		世界の哲学		化学	情報の科学	生活と福祉	物理基礎	フードデザイン
					保健1		家庭総合	子どもの発達と保育	ビジネスマナース
					くらしとデザイン			くらしと環境	

※IT・日曜講座の受験科目が重複している(同じ時間に2科目以上ある)場合や試験当日に欠席した場合の受験は8月25日(日)2～6校時です。

※継続期末試験および新規中間試験の予備日には、時間割はありません。
※詳細については「学習のしおり」の10ページ～13ページを参照してください。

学務グループから

来年度(令和2年度)の履修科目を考えます!

◎ 履修ガイダンスについて

9月29日(日)～10月6日(日)に行います。令和2年度の活動を行うためには、この履修ガイダンスを受けることが必要です! [今回の同封物を参照]



キャリア教育推進グループから

1. 指定校推薦等について



指定校一覧の掲示、配付は8月20日(火)からです。推薦を受けるためには、規定のレポートの提出やスクーリングの出席(または視聴報告)を期限までに行い、試験のある科目は受験をする必要があります。

公募(一般)推薦や就職についても、就職ガイダンス、AO・推薦説明会で説明したことをきちんと守りましょう。何かわからないことがあるときは、自分で判断せず、担任に相談してください。

2. 大学入試センター説明会について

高等学校卒業予定者の大学入試センター試験の出願は学校一括出願のため、個人ではできません。センター試験の受験を考えている生徒(私大のセンター試験利用入試を含む)は、必ず出席してください。出願方法等の説明と出願書類(『受験案内』)の配付を行います。

日にち：9月8日(日)、9日(月)

時間：両日とも10時～11時

場所：A304学習室

3. 進学アドバイザーについて

進学アドバイザーは、基本的にはスクーリングのある週の月曜日・水曜日(第4週は日曜日・水曜日)の12時30分～15時30分に、キャリアガイダンスルームB(B206)に在室して、進学に関する相談を受け付けています。

詳しくは、「進路通信」第4号をご覧ください。

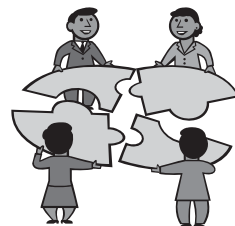
保護者の方も利用できます。

4. サテライトより 「アル活セミナー」、開催中!

初めてアルバイトに応募する人、すでに何度かチャレンジしているのに電話や面接が苦手でなかなか決まらない人などにオススメです。サテライト(B107)に来てみてください。お待ちしております。

※8・9月も開室する日があります。日程については、学校のキャリア教育推進グループ、または「湘南・横浜若者サポートステーション」に連絡をして確認してください。

(湘南・横浜若者サポートステーション：0467-42-0203 ●担当：^{かなさし}金指)



生徒活動支援グループから

1. 生徒総会の報告

6月11日(火)、生徒総会が開催されました。昨年度より50名以上多い131名の会員が参加、議題は「平成30年度生徒会費決算報告」「令和元年度予算案、同活動計画案」などで、すべて承認されました。

2. 部・同好会・委員会説明会

生徒総会終了後、引き続き「部・同好会・委員会説明会」が行われました。それぞれの団体がパンフレットや発表に工夫を凝らし、久しぶりに復活した弓道部の試技や音楽関係の実演もあり、楽しい会になりました。



【新役員体制を紹介する生徒会長】

3. 第12回悠遊祭のテーマ

10月27日(日)に開催される第12回悠遊祭のテーマは、次のように決定しました!

「咲き誇れ、悠遊祭！」

教育相談・学習支援グループから

【「悠コール」(相談専用電話) 045 - 800 - 3721】



暑中お見舞い申し上げます。今年も暑い日が続きますね。みなさん、いかがお過ごしでしょうか? 中間試験を受験するため、レポートに取り組んでいる人もいることでしょう。

新規履修科目の場合、中間試験を受験するためのレポート締切日は、**8月1日(木)**です。レポートの提出が間に合いそうにない人も、中間試験のためのレポート締切日を過ぎてしまっても、あきらめずに学習に取り組み、引き続きレポートを提出しましょう。

中間試験が未受験の場合でも、全てのレポートに合格し、必要とされる回数以上スクーリングにすれば、期末試験を受験することができます。

8月の継続期末試験を受験したかったけれど、**今回の継続期末試験のレポート締切日に間に合わなかった人は、12月16日(月)**が、継続期末試験に向けた最後のレポート締切日です。早めにレポートを終えるようにしましょう。

暑い毎日ですが、時間を上手に使って計画的に、この8月を過ごしてくださいね。わからないことがあったり、困ったことが出てきたりしたときは、担任や身近な教員に相談してください。

保健室より

8月は試験のために登校する人も多いと思いますが、熱中症には十分注意しましょう。日光に直接当たらなくても、気温や湿度が高く、風が弱い時は、体内の熱が逃げにくくなるため、熱中症にかかる危険性が高まります。特に寝不足などで体調不良の時は注意が必要です。なお、予防のための水分補給は、少量をこまめに摂ることが効果的です。

また、エアコンに慣れた身体は、冷房の効いた室内と室外との温度差から体調を崩すことがあります。いわゆる夏バテです。「食欲がない。」と言って、冷たい飲食物ばかり摂るのではなく、栄養バランスを考えた食事をし、適度に汗をかく(汗をかいたあとは着替えたり、タオルで汗をふいたりすることもお忘れなく)など、新陳代謝を高める工夫をして、暑い夏を上手に乗り切りましょう。

「冷房が効きすぎているかな?」と思ったら、上着を一枚羽織るなど、衣服で調節することも大切です。



「保護者教育相談会」について

9月1日(日)14時00分より、保護者教育相談会を行います。第1部は、生徒の自立と社会参加に向けた支援についての講演会です。修悠館サテライトやキャリア活動でお世話になっている岩間美由紀氏(K2インターナショナル総括コーディネーター)を講師にお招きします。第2部は、本校職員が、保護者の皆様からの個別のご質問やご相談にお答えします。また、保護者コミュニティのご協力により、保護者、教員、斉藤S W(スクールソーシャルワーカー)の交流の場(保護者サロン)も開設されます。詳細は、同封物をお読みください。みなさまのご参加をお待ちしています。

図書館からのお知らせ

試験期間中も図書館が利用できます

試験期間中も図書館は開館しています。ぜひ利用してください。

8月の開館予定は図書館前に掲示してあります。カレンダーも配付していますので、詳細はそちらで確認してください。

8月22日(木)は生徒校内立入禁止日で、26日(月)~29日(木)は閉館しています。

スクーリング期間中に返せなかった本は、試験期間に返却するようにしてください。

閉館している時は、廊下にある返却ポストを利用してください。

9月は26日(木)から開館しています。



高等学校等就学支援金について



対象者には、封筒でお知らせを郵送しています。**対象者全員が提出する書類がありますので、必ず確認の上、提出してください。**

お知らせが届いていない場合や不明な点は、事務室までお問い合わせください。

●担当：佐々木

8月行事予定	
日 曜	行 事
1 木	中間試験受験のためのレポート提出締切
2 金	
3 土	
4 日	継続期末試験 (2校時~6校時)
5 月	
6 火	
7 水	スクールソーシャルワーカー来校日
8 木	振替休日
9 金	
10 土	
11 日	山の日 悠音会歌練習 (16:00~18:00) スクールカウンセラー来校日
12 月	スクールソーシャルワーカー来校日
13 火	
14 水	スクールカウンセラー来校日
15 木	
16 金	
17 土	
18 日	スクールソーシャルワーカー来校日
19 月	陶芸スクーリング2回目 (5、6校時)
20 火	中間試験 (平日予備日) 指定校推薦一覧公開
21 水	スクールソーシャルワーカー来校日
22 木	生徒校内立入禁止
23 金	
24 土	
25 日	中間試験 (日曜・IT予備日)
26 月	スクールソーシャルワーカー来校日
27 火	
28 水	スクールソーシャルワーカー来校日
29 木	横浜修悠館通信第115号発送
30 金	
31 土	

中間試験
 8月11日(日) ~ 15日(木)・18日(日)

インターンシップ 仕事のまなび場
 ※8月~9月の部活動については、事前に計画表を提出し、顧問の指導のもとで行う。

9月行事予定	
日 曜	行 事
1 日	スクールソーシャルワーカー来校日 保護者教育相談会
2 月	
3 火	
4 水	
5 木	成績会議 卒業判定会議 就職応募開始
6 金	
7 土	
8 日	大学入試センター試験説明会 (10:00~) スクールソーシャルワーカー来校日 悠音会歌練習 (16:00~18:00)
9 月	大学入試センター試験説明会 (10:00~) 陶芸スクーリング3回目 (5、6校時)
10 火	指定校推薦希望提出締切
11 水	進学アドバイザー来校日
12 木	スクールソーシャルワーカー来校日
13 金	
14 土	
15 日	
16 月	敬老の日 就職選考開始
17 火	
18 水	スクールソーシャルワーカー来校日 進学アドバイザー来校日 推薦会議
19 木	生徒校内立入禁止
20 金	
21 土	
22 日	
23 月	秋分の日
24 火	
25 水	スクールソーシャルワーカー来校日 進学アドバイザー来校日 横浜修悠館通信第116号発送
26 木	卒業式 (午前)
27 金	
28 土	
29 日	スクールソーシャルワーカー・スクールカウンセラー・進学アドバイザー来校日 第13回日曜スクーリング 履修ガイダンス (7校時)
30 月	後期平日講座開始 履修ガイダンス (6校時) 大学入試センター試験願書提出締切 (17:00)

9/1 (日) ~ 9/25 (水) は生徒登校禁止
 ※集中スクーリング、説明会、スクールカウンセラー・スクールソーシャルワーカーへの相談、アポイントメントのある進路相談を除く。
 横浜修悠館アンケート なかだふれあい祭 蔵書点検
 進路決定状況報告 (9月卒業生)
 *センター試験願書提出締切 (29・30日回収)

お願い

◎本校では学校からの重要な諸連絡を郵送で行っています。郵送物が手元に確実に届くように、転居などをした場合には必ず担任に届けてください。
 ◎横浜修悠館通信は年間10回、発送します。次号115号は8月29日(木)の発送予定です。