

学生服60年のサンモード

横浜平沼高校 標準服 の取り扱い店となっております。
ご来店を心よりお待ちしております

男 | 子 | 制 | 服

女 | 子 | 制 | 服

日本PTA全国協議会
推薦学生服



《使用生地》
スーパーブラック
ストレッチ生地

最新型の2サイズ大きくなる学生服です



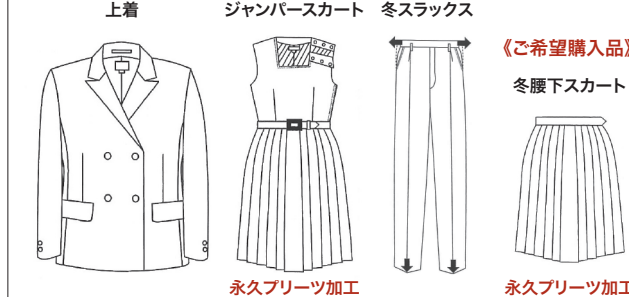
種類	原料/素材	税込価格
冬服		
上着	ニッケ高級カシミア (毛50% ポリエステル50%)	20,900円
ズボン		11,000円
夏服		
夏ズボン	(ポリエステル100%)	9,460円
希望購入品		
形態安定長袖シャツ	(ポリエステル65% 綿35%)	3,080円~
形態安定半袖シャツ		

※特別サイズは割増価格になります。

〔標準服上下+夏用スカートorズボン 現金購入のお客様へ〕

- ・「形態安定Yシャツ」・「学生用牛革ベルト」「スクールバッグ」
いずれかおひとつプレゼントいたします
- ・夏服は送料無料でご自宅へお届けします

※プレゼント 3/6 (水) までにご注文された方が対象です。



一流メーカー
製造
高品質
ご家庭で
洗えます



種類	原料/素材	税込価格
冬服		
上着	ニッケ高級サージ (毛50% ポリエステル50%)	17,270円
ジャンパースカート		16,830円
冬スラックス		12,100円
冬腰下スカート (略装)		12,320円
夏服		
夏スカート (アジャスター仕様)	ニッケセルサージ (毛50% ポリエステル50%)	11,770円
夏スラックス		
希望購入品		
形態安定長袖シャツ	(ポリエステル65% 綿35%)	3,080円~
形態安定半袖シャツ		

※特別サイズは割増価格になります。

「冬夏セット」 4,000円 お値引サービス
現金購入が大変おトクです クレジットカード購入なら2,000円 お値引き!

※夏服は5月にご自宅へ
お届け致します。(送料
無料サービス)

男子

セット内容	税込価格
標準服(上下)	31,900円
長袖シャツ×2	6,160円
夏ズボン×1	9,460円
半袖シャツ×2	6,160円
合計 税込	53,680円

「冬夏セット」ご購入価格

現金購入 | 4,000円 値引!

税込 **49,680円**

形態安定Yシャツ・本革ベルト
スクールバッグ おひとつプレゼント

クレジット購入 | 2,000円 値引!

税込 **51,680円**

※特別サイズは割増価格になります。

女子

セット内容	税込価格
標準服(上下)	34,100円
長袖シャツ×2	6,160円
夏スカート×1	11,770円
半袖シャツ×2	6,160円
合計 税込	58,190円

「冬夏セット」ご購入価格

現金購入 | 4,000円 値引!

税込 **54,190円**

形態安定Yシャツ・スクールバッグ
おひとつプレゼント

クレジット購入 | 2,000円 値引!

税込 **56,190円**

※上着とジャンパースカートの場合

※特別サイズは割増価格になります。

アフターサービス

ご成長にともなう上着の袖丈出し・スラックスの丈出し・ウエスト出し(男子)、スカートの丈出しは在学中無料で承ります。修理の際にはクリーニングを済ませてお持ちください。

各種クレジット
カードもご利用
いただけます



※各種PAY、ご利用可能です。



学生服 60年の実績ある サンモードへご来店ください



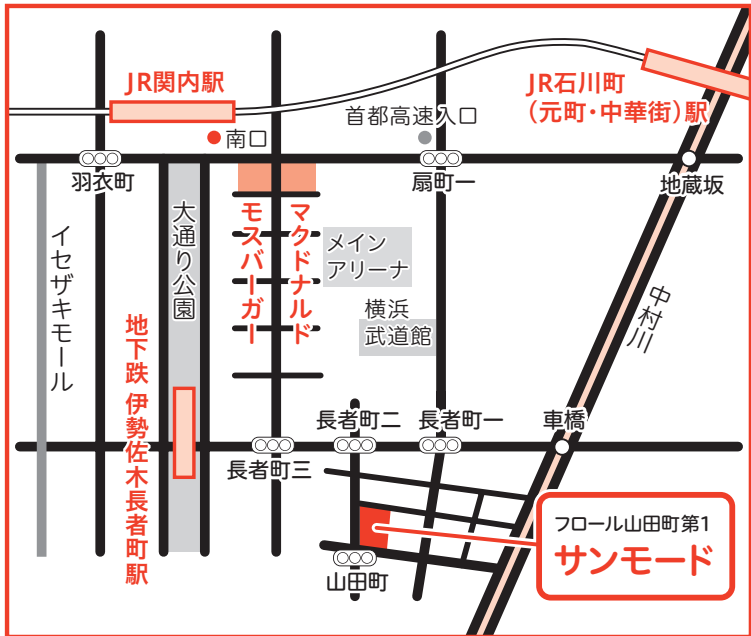
交通機関／ご案内

● JRご利用の場合

関内駅(南口)下車「モスバーガー」と「マクドナルド」の間、
通りを直進
500m先「長者町3丁目信号」左折、200m先「長者町2丁目
信号」右折

● 地下鉄(ブルーライン)ご利用の場合

伊勢佐木長者町駅下車「4番出口4A階段」上る
右方向300m先「長者町駅2丁目信号」右折



周辺マップ | QR



カレンダー | QR



3月6日(水)締め切り

学 | 生 | 服 | 専 | 門 | 店
サンモード
TEL:045-252-4441

水曜日定休 2月28日(水)・3月6日(水)営業いたします。
営業時間10:00~17:30 7月~12月までの期間は水曜・日曜定休になります
〒231-0036 横浜市中区山田町4-1フロール山田町第一