

学校生活における心得

(1) 登下校

- ① 登校時間 午前 8 時 25 分 (8 時 35 分よりホームルーム)
- ② 欠席 病気などでやむを得ず欠席する場合は、8 時から 8 時 25 分までに保護者から学校へ連絡 (欠席等連絡システムもしくは電話) してください。
- ③ 早退 担任 (あるいは副担任) の許可を得てから早退し、家についたらすぐに学校に連絡してください。
- ④ 遅刻 登校後速やかに担任に申し出てください。
- ⑤ 下校時間 午後 4 時 55 分 (担任・クラブ顧問の許可がある場合はこの限りではありません)

[定時制との施設共用]

本校は定時制併設校であり、各種施設を定時制と共用しています。
教室を共用するクラスは、午後 5 時以降は教室を利用できません。

- ⑥ 通学方法 バイク・自動車での通学は禁止します。
 - 自転車通学を希望する者は、所定用紙で担任へ届け出てください。使用する自転車には生徒支援グループ担当職員より交付されたシールを貼付し、学年ごとに指定された場所にとめてください。シールを貼付するまでは、自転車による通学はできません。
 - 運転免許を取得した者は、速やかに担任へ所定用紙で届け出てください。

(2) 服装

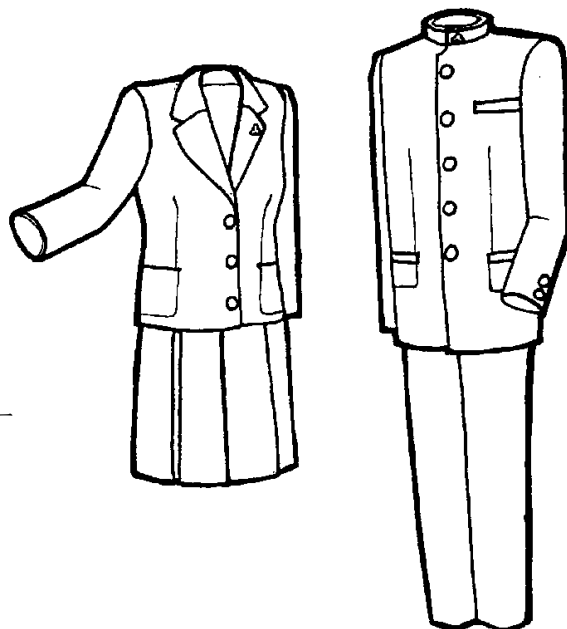
<標準服>

○男子

黒の詰襟学生服

○女子

上着 紺サージ、三つボタン
アウトポケット、テーラードカラー
スカート 上着と同じ色、布地で前後 3 本の
ボックスプリーツ
スラックス 上着と同じ色、布地



●標準服を着用する。

以下の表を横須賀高等学校の標準服とする。

	男	女
冬服	上:黒の詰襟学生服 (バッジ着用) 白のワイシャツ 下:黒のズボン	上:紺のジャケット (バッジ着用) 白のワイシャツ、白のブラウス 下:紺のスカート (紺のスラックスでも可)
夏服	上:白のワイシャツ 白のポロシャツ (ワンポイント可) 下:黒のズボン	上:白のワイシャツ、白のブラウス 白のポロシャツ (ワンポイント可) 下:紺のスカート (紺のスラックスでも可)

- ① 冬服時は上着の下に防寒着として、ベスト、セーター、カーディガン (無地で華美でないもの) のみ着用は可とする。
- ② 夏服時 (5月1日から10月31日まで) は登下校時の上着の着用は任意とする。
上は白のワイシャツ、白のポロシャツ、白のブラウスのみとし、その際、ベスト、セーター、カーディガン (無地で華美でないもの) のみ着用は可とする。
- ③ 本校指定体操着の授業中の着用は可とする。(登下校中は不可とする。)
- ④ 式典・集会 (全校・学年)・講演会時の服装は以下の通りとする。
(ア)冬服時は、上着を必ず着用する。
(イ)夏服時は、白のワイシャツ、白のポロシャツの着用を原則とするが、状況により、ベスト、セーター、カーディガン (無地で華美でないもの) のみ着用は可とする。
- ⑤ 学校行事等の期間、および行事準備期間における服装については、別途連絡する。

(3) 紛失・盗難・拾得

- ① 貴重品袋 体育の授業や行事など、貴重品の携帯が困難な場合は、貴重品袋に一括して収納し、担任・教科担当に預けてください。
- ② 紛失・盗難 生徒支援グループ担当職員へ届け出てください。
- ③ 拾得 生徒支援グループ担当職員へ届け出てください。

(4) 掲 示

印刷物などの掲示は、生徒支援グループ担当職員、または生徒会執行部に届け出て行います。

(5) 中庭の使用

- ① 危険の防止 休憩時間・昼休みは、部活動は禁止です。
- ② 利用時間帯 休憩時間と放課後 16:55 までに限り、舗装部分は上履きのままで使用できます。

(6) カウンセリング

校舎A棟2階にはカウンセリングルームがあり、定期的にスクールカウンセラー・スクールソーシャルワーカーが来校します。来校日はカウンセリングルーム出入口の案内及び行事予定等でお知らせします。相談の予約は担任または保健室に申し出てください。また、相談が入っていない

れば、当日も受付けます。

心の悩みやいじめは自分一人で抱え込まず、担任や身近な先生に相談してください。

(7) 自学自習室〔記念館（セミナーハウス）〕〔立志館（校舎A棟3階）〕

- ① 利用時間（平日 7:30～19:15 休日・長期休業期間中の平日 8:30～16:50）
 - 原則として学校の課業期間中は毎日、長期休業期間は平日を開館日とします。ただし記念館の自習室は8:30～16:50を利用時間とし、土曜・日曜・祝祭日及び部活動合宿等宿泊を伴う活動で和室を利用している日は閉館とします。
- ② 遵守事項
 - 自学自習以外の目的で使用してはいけません。
 - 室内では「私語、飲食、私物の放置、備品・資料・本等の持ち出し」を禁止します。
 - 机・椅子・ライト・本・資料等は使用後に必ず元の状態にもどしてください。
 - 室内が無人になる時は、最後に退室する生徒が電灯・冷暖房のスイッチを切り、窓の施錠をしてください。
 - ごみは各自で持ち帰ってください。
 - 他の生徒の自学自習の妨げになる行為は禁止します。

(8) 旅行・登山

- ① 旅行届 夏・冬・春の長期休業を利用して旅行する場合は、保護者の許可を得て実施してください。保護者は所定の旅行届を事前に担任へ提出してください。
- ② 学割証 交付願に記入し、担任へ提出してください。
- ③ 雪山登山 禁止します。

(9) アルバイト

原則として禁止としますが、やむを得ず行う場合は仕事の内容や環境を事前によく調査し、保護者の許可を得て、担任へ届を提出してください。