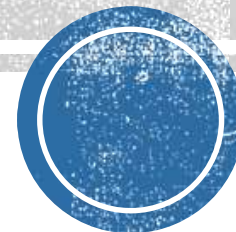


# 令和7年度 Principia 概要説明会資料

令和7年2月6日(木) 15:45 記念館 セミナーハウス



神奈川県立横須賀高等学校SSH推進委員会



SSH  
Super Science High school

# 次第

- 挨拶.....学校長
- 令和 7 年度のPrincipia概要.....池上 総括教諭
- SSHⅢ期に向けての方針.....池上 総括教諭
- 令和 6 年度のポスターセッション....中川 教諭
- 事務連絡.....中川 教諭

# 次第

- 挨拶.....学校長
- 令和 7 年度のPrincipia概要.....池上 総括教諭
- SSHⅢ期に向けての方針.....池上 総括教諭
- 令和 6 年度のポスターセッション....中川 教諭
- 事務連絡.....中川 教諭

# 令和6年度→令和7年度のトピックス

□授業時間が5分ずれます。

□ 4 , 5 時間目の活動 → 13:10～14:15、 14:25～15:30

□ 5 時間目のみの活動 → 14:25～15:30

□Principia I について

①研究機関リサーチを 1 日で実施します。※詳細は篠崎教諭より  
→大学生の就職活動における合同説明会風を実施します。

②事前研修期間を 4 月～ 7 月とします。  
→ 4 月～ 7 月を事前研修期間とし、探究活動の基礎を学ぶ期間  
を充実させます。

③夏休み中に希望者対象研究機関訪問を実施します。

④配属は 9 月からになります。

# 令和7年度 Principia I 年間フロー 0204版

①=1コマ(14:25-15:30), ②=2コマ(13:10-15:30)

月	日(曜日)	A/B週	コマ数	Principia I 活動内容	備考
4月	17日(水)	A(特時)	②	事前研修① 「先輩たちから学ぶ」- ビデオレター (時: はまゆう会館)	事前研修期間
	24日(水)	B(特時)	①	オリエンテーション 課題研究とは	
5月	8日(木)	B	①	事前研修② テーマ設定について 1	
	15日(木)	A	②	事前研修③ テーマ設定について 2,3	5/29-6/3 中間考査
	22日(木)	B	①	事前研修④ 問の見つけ方について 1	
6月	5日(木)	A	②	研究機関リサーチについて/希望調査	6/23 体育祭
	12日(木)	B	①	事前研修⑤ 問の見つけ方について 2	
	26日(木)	A	②	研究機関リサーチ	研究機関希望一次調査
7月	3日(水)	B	①	事前研修⑥ 研究機関リサーチ紙を送り	
	4日(金)	特時		生徒課題研究発表会	
	10日(木)	A	②	事前研修⑦ 問の検証方法と結果の分析について 1,2	
	17日(木)	B	①	事前研修⑧ 問の検証方法と結果の分析について 3	
7月22日(火)～ 8月22日(金)		夏期休業期間 研究機関訪問リサーチ			8/22-9/2 期末考査
9月	18日(木)	A(特時)	②	探究活動 研究機関配属決定	夏休み課題配布 ↓ 夏休み課題提出
	25日(木)	B(特時)	①	探究活動	
10月	2日(木)	B	①	探究活動	探究活動期間 ↓ 課題設定 研究計画作成 ↓ 実験・検証・調査 ↓ ポスター作成
	9日(木)	A	②	探究活動	
	16日(木)	B	①	研究計画報告会	
	23日(木)	A	②	探究活動	
	30日(木)	B	①	探究活動	
11月	6日(木)	A	②	探究活動	11/20-11/26 中間考査
	13日(木)	B	①	探究活動【必要ならGlobal Village Programについて】	
	27日(木)	A	②	探究活動	
12月	11日(木)	B	①	探究活動	12/3-12/5 Global Village Program
	18日(木)	A	②	探究活動	
1月	8日(木)	B	①	探究活動	2/13-3/6 最終発表期間
	15日(木)	A	②	探究活動	
	22日(木)	B	①	探究活動	
	29日(木)	A	②	探究活動	
2月	3日(木)	A(特時)	②	ゼミセッション アブストラクト完成。ポスター修正	2/25-3/3 期末考査
3月	5日(木)(仮)	特時	1コマ	ポスターセッションリハーサル	アブストラクト提出・ポスター版提出 2月5日(木) ポスター提出締切 2月27日(金) ※ポスターセッションの後にビデオレター作成をする
	13(水)			【ポスターセッション】(時: 橋頭賓館校)	

## 授業について

- Principia I は、1年生全員が研究機関に配属
- 授業時間...**65分**
- A週... 2 コマ / B週... 1 コマ
- 場所...学校／研究機関／フィールドワーク先
- 謝金...月1回程度
- 交通費...実費
- 物品購入...授業担当者にご相談ください

# Principia I 研究機関リサーチについて

---

- 日時：6月26日（木）4，5限に実施
- 場所：本校体育館
- 内容：研究機関、企業、研究所等の概要  
研究領域、テーマについての紹介および説明
- 形式：研究機関毎に作成したブースを生徒が自由に訪問する  
対面式の合同説明会風  
希望する生徒は、夏休み中に研究機関訪問を実施する

# Principia I 研究機関リサーチ関連日程

## □ 日程

- 5月上旬 研究機関対象 実施可否調査
- 6月5日（木） 生徒対象 研究機関リサーチ希望調査
- **6月26日（木） 研究機関リサーチ**
- 7月3日（木） 夏休みに実施する研究機関訪問の希望調査
- 7月10日（木） 生徒対象 研究機関配属希望調査（一次）
- 7月19日（土）  
～ 8月17日（日） 研究機関訪問（希望者のみ）
- ～ 8月17日（日） 研究機関配属希望調査（二次・希望者のみ）
  
- 9月18日（木） 研究機関ごとに活動開始

# Principia I ポイント(前期)

- 4月17日(木) Principiaオリエンテーション @はまゆう会館
  - ・ 2年生口頭発表
  - ・ 2年生ビデオレター
- 4月~7月事前研修期間
  - ・ 校内で研修します。研究倫理／統計／批判的思考力など
- 6月研究機関リサーチ
  - ・ テーマや受入れグループ数は、5月上旬頃に伺います。
- 9月第1回授業
  - ・ 顔合わせ



# Principia I ポイント(後期)

- 9 月探究授業開始
- 10月研究計画書提出
  
- 2 月アブストラクト提出
- 2 月ゼミセッション
  - ・ 研究機関内での発表会
  
- 3 月ポスター提出
- 3 月ポスターセッション
  - ・ 全校（学年）での発表会



# 令和7年度 Principia II・III年間フロー 0204修正版

※A週(12月14日・15日) ※B週(12月16日・17日)

月	日	A/ B週	曜日	コマ 数	Principia II 活動内容			Principia III		備考	
					研究 機関	校内 研究	アカデミア	校内研究	研究機関 アカデミア		
											機関大
4月	12日	B	水	②	オリエンテーション(組合わせ)			オリエンテーション		4/15(木)4/16(金)17(土) 5/6(水)6(木)7(金)	
	22日	A	水	①	課題研究 (研究機関/校内/アカデミア)	課題研究 (研究機関/校内/アカデミア)	課題研究 (研究機関/校内/アカデミア)	スライド作成	スライド作成		
5月	12日	A	水	①	先輩コメンテーターによる指導	課題研究	課題研究	発表準備	発表準備	5/20(木)5/21(金)22(土) 23(日)24(月)	
	20日	B	水	②	課題研究	課題研究	課題研究	論文作成	論文作成		
6月	10日	B	水	②	課題研究	課題研究	課題研究	論文作成	論文作成	6/21(木)6/22(金)23(土) 24(日)25(月)	
	17日	A	水	①	課題研究	課題研究	課題研究	論文作成	論文作成		
7月	1日	B	水	②	課題研究	課題研究	課題研究	論文作成	論文作成	7/21(木)7/22(金)23(土) 24(日)25(月)	
	3日				課題研究発表大会 ①: 研究機関/校内/アカデミア			論文校正	論文校正		
	8日	A	水	①	課題研究	課題研究	課題研究	論文校正	論文校正		
	15日	B	水	②	課題研究	課題研究	課題研究	論文提出最終期限	論文提出最終期限		
7月22日(水)～8月24日(日)					夏季休業期間						
8月	28日	A	水	①	課題研究	課題研究	課題研究	論文作成	論文作成	8/21(木)8/22(金)23(土) 24(日)25(月)	
9月	4日	A	水	①	課題研究	課題研究	課題研究	各種アンケート/リフレクション	各種アンケート/リフレクション	9/21(木)9/22(金)23(土) 24(日)25(月)	
	10日	B	水	②	課題研究	課題研究	課題研究	各種アンケート/リフレクション	各種アンケート/リフレクション		
	30日	B	水	②	課題研究	課題研究	課題研究	各種アンケート/リフレクション	各種アンケート/リフレクション		
10月	7日	A	水	①	課題研究	課題研究	課題研究			10/21(木)10/22(金)23(土) 24(日)25(月)	
	14日	B	水	②	課題研究	課題研究	課題研究				
	21日	A	水	①	課題研究	課題研究	課題研究				
	28日	B	水	②	課題研究	中間発表	課題研究				
11月	4日	A	水	①	課題研究	課題研究	課題研究			11/21(木)11/22(金)23(土) 24(日)25(月)	
	11日	B	水	②	課題研究発表大会 ②: 研究機関/校内/アカデミア						
	18日	A	水	①	課題研究	課題研究	課題研究				
12月	5日	特A	水	①	課題研究発表(11月22日(水)～23日(木))の課題研究の発表は中止。						12/21(木)12/22(金)23(土) 24(日)25(月)
	12日	特B	水	②	課題研究発表(11月22日(水)～23日(木))の課題研究の発表は中止。						
	23日	B	水	②	課題研究	課題研究	課題研究				
	30日	A	水	①	課題研究	課題研究	課題研究				
1月	13日	A	水	①	課題研究	課題研究	課題研究			1/21(木)1/22(金)23(土) 24(日)25(月)	
	20日	B	水	②	課題研究	課題研究	課題研究				
	27日	A	水	①	課題研究	課題研究	課題研究				
2月	3日	B	水	②	課題研究	課題研究	課題研究			2/21(木)2/22(金)23(土) 24(日)25(月)	
	10日	A	水	①	課題研究	課題研究	課題研究				
	24日	A	水	①	アブストラクト作成・ポスター提出						
3月	10日	B	水	②	ポスターセッション/リフレクション			ポスター提出期限 2月27日(金)		3/21(木)3/22(金)23(土) 24(日)25(月)	
	11日				【ポスターセッション】 於: 調賀高校						
	17日	B	水	②	振り返り/Principia III準備						

## 授業について

- Principia II は、研究機関継続と校内研究とアカデミアにわかれる
- 授業時間...**65分**
- A週... 1コマ / B週... 2コマ
- 場所...学校/研究機関/フィールドワーク先
- 謝金...月1回程度
- 交通費...実費
- 物品購入...授業担当者にご相談ください

# PrincipiaⅡ,Ⅲ,Super Principia ポイント

□PrincipiaⅡは、研究機関継続と校内研究とアカデミアにわかれる

□PrincipiaⅡ... 2 単位必修

□PrincipiaⅢは、1, 2年次のまとめで、クラス単位で進める

□PrincipiaⅢ... 1 単位必修

・ 7月生徒課題研究発表大会 9月論文完成 ※前期集中型

□縦の繋がり重視

・ 前期に交流を予定している

・ 一部のグループは2, 3年生が同じ教室で活動する。

□Super Principia... 1 単位選択

# 次第

- 挨拶.....学校長
- 令和7年度のPrincipia概要.....池上 総括教諭
- SSHⅢ期に向けての方針.....池上 総括教諭
- 令和6年度のポスターセッション....中川 教諭
- 事務連絡.....中川 教諭

# SSHⅢ期に向けての方針

- SSHⅢ期を申請する方向で検討しています。
- R7年度は、SSHⅡ期5年目（最終年）です。
- 審査が通れば、R8年度からSSHⅢ期に移行します。
- SSHⅢ期は「発展と普及」が、テーマの一つです。
  - ・現在、Ⅱ期までの課題を洗い出し、Ⅲ期の骨格を検討しています。
  - ・Ⅲ期申請が通らなかった場合、予算が大幅に減少する為、謝金や交通費等の減額をお願いする可能性があります。

# 次第

- 挨拶.....学校長
- 令和 7 年度のPrincipia概要.....池上 総括教諭
- SSHⅢ期に向けての方針.....池上 総括教諭
- 令和 6 年度のポスターセッション....中川 教諭
- 事務連絡.....中川 教諭

# 令和6年度のポスターセッションについて

□令和7年3月11日（火） 横須賀高校で開催

○第1部 10:30～12:00

■第1クール 10:30～11:10 発表者A・B

■第2クール 11:20～12:00 発表者C・D

○第2部 13:00～14:10

■第3クール 13:00～13:30 発表者A・C

■第4クール 13:40～14:10 発表者B・D

全てのグループは第1部・第2部ともに発表を行います。

□受付 セミナーホール入り口付近（正門からフェンスを右手に）

□グループA～Dの内訳は、本校授業担当者にお尋ねください。

# 次第

- 挨拶.....学校長
- 令和 7 年度のPrincipia概要.....池上 総括教諭
- SSHⅢ期に向けての方針.....池上 総括教諭
- 令和 6 年度のポスターセッション....中川 教諭
- 事務連絡.....中川 教諭

# 事務連絡

- 「令和7年度 Principia I 受入れ可能人数および Principia II 継続指導希望の人数について(連絡・依頼)」を本日配付します。
  - ・来校の方→手渡し
  - ・オンライン参加の方→メールで配付
- 来年度の受け入れ可否をご検討ください。
- 回答期限は2月26日(水)です。
- 別紙の回答票に必要事項を入力の上、本校SSH推進委員の中川(〇〇〇〇〇@〇〇〇〇〇.ed.jp)にメールでご回答ください。
- ご不明な点がございましたら、本校SSH推進委員会にお問い合わせください。

# その他

---

ご視聴ありがとうございました。

来年度も、  
どうぞよろしくお願いいたします。

